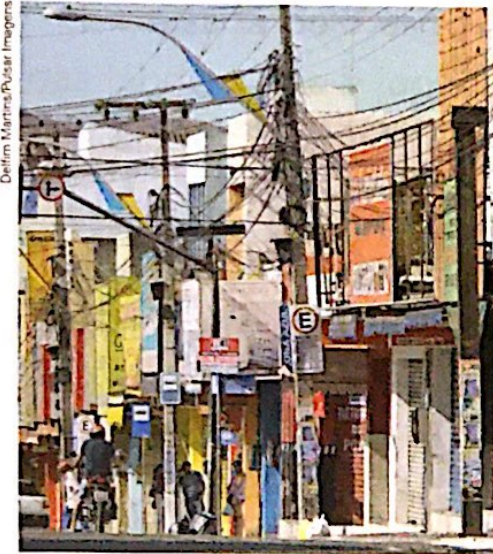


## Poluição visual

É causada principalmente pelo excesso de propagandas, cartazes, placas, fios de rede elétrica e de telefone, presentes principalmente em áreas urbanas.



➤ Rua de comércio em Juazeiro do Norte, no estado do Ceará. Foto de 2015.

### ☹️ Consequências

- Desconforto visual. Degradação do ambiente, tornando-o feio e cansativo.
- Desvio da atenção de motoristas e pedestres da sinalização de trânsito.

### 😊 Soluções

- Eliminar o excesso de fios elétricos, cartazes e propagandas, deixando apenas as informações necessárias.
- Colocar propagandas apenas em locais permitidos.

## Poluição térmica

É causada pelo aumento da temperatura das águas e do ar gerado principalmente por usinas hidrelétricas e alguns tipos de indústria. Pode ocorrer também por desmatamento e queimadas.



➤ Resfriador industrial em Araucária, no estado do Paraná. Foto de 2015.

### ☹️ Consequências

- Morte de peixes, outros animais e plantas.
- Desenvolvimento de fungos e bactérias no ambiente aquecido.

### 😊 Solução

- Tratar a água antes de ser lançada no ambiente.

1 Quais desses problemas existem no lugar onde você mora?

2 Qual desses problemas está mais presente no seu dia a dia?

3 Observe as fotos das páginas 134, 135 e 136. Quais delas apresentam riscos provenientes do uso de ferramentas e máquinas?

# O problema do lixo

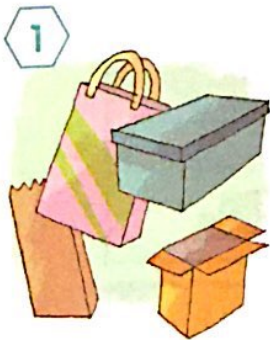
O acúmulo de lixo polui o ambiente. As pessoas pagam **impostos** para que o lixo seja recolhido pela prefeitura. Muitas vezes, isso não acontece adequadamente e o lixo se acumula nas ruas.

Quando recolhido, o lixo deve ir para os aterros sanitários. Ou, ainda, boa parte dele pode ser **reciclado**.

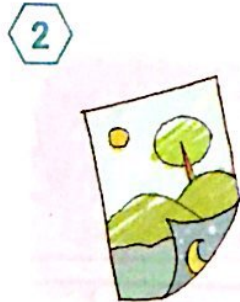
Ao reciclar, novos produtos são elaborados, gerando empregos e ajudando a diminuir o uso de recursos naturais, a poluição e a quantidade de lixo. A reciclagem de diversos materiais acontece em muitas cidades brasileiras.

Veja como você pode contribuir para diminuir a produção de lixo e, assim, ajudar a proteger o ambiente.

**reciclado:**  
que é reaproveitado para a elaboração de novos produtos.



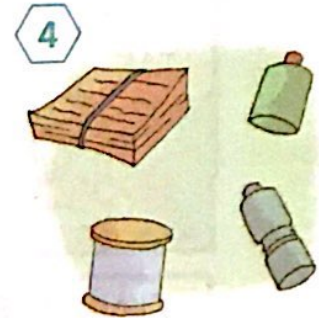
1 Diminua o consumo de embalagens que você não vai reutilizar. Procure usar sacolas retornáveis.



2 Utilize os dois lados do papel. Assim, você salvará muitas árvores.



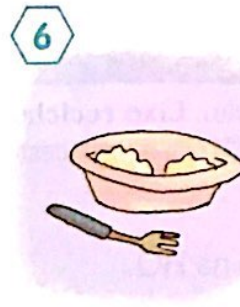
3 Jogue sempre o lixo na lixeira.



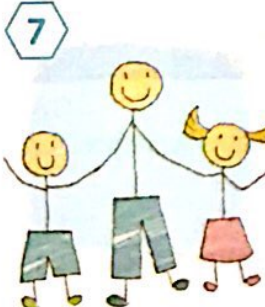
4 Faça a coleta seletiva do lixo, encaminhando os materiais para a reciclagem.



5 Descarte pilhas e baterias usadas nos postos de coleta.



6 Não desperdice alimentos.



7 Dê preferência a produtos de empresas que respeitam o ambiente.



8 Conte a duas pessoas o que você sabe sobre o problema do lixo. Com isso, você ganha, no mínimo, dois amigos conscientes.

1 Qual dessas atitudes você tem no dia a dia? Anote os números. \_\_\_\_\_

2 De que outras formas cada um de nós pode contribuir para ajudar a preservar o ambiente?