



Acessibilidade e Inclusão na Universidade

Ronaldo Venceslau Knorich

Marina Dias

INTRODUÇÃO

Para um convívio social pleno, é necessário que os espaços, principalmente, públicos acolham e estejam adaptados às pessoas com deficiência. Para isso é necessária a remoção das barreiras físicas e, de maneira conjunta, o trabalho de conscientização perante a comunidade.

DESENVOLVIMENTO

- Levantamento das barreiras físicas presentes no campus.
- Procura por um espaço para autorregulação.
- Pesquisa a fim de saber quantas pessoas com deficiência existem no campus. Obteve-se 11 alunos, com 3 deles tendo entrado em 2019.
- Foi feito contato direto com cada um deles, para entender suas especificidades. Até agora não foi necessária nenhuma adaptação física do prédio ou das salas.
- Páginas no Facebook e no Instagram do NAI,
- Exibiu-se curtas focados na acessibilidade e inclusão no auditório do campus, com uma roda de conversa logo após.
- Nas TVs do térreo passou-se alguns vídeos curtos, produzidos pelo Comitê Paralímpico Brasileiro, sobre alguns atletas que disputaram o Parapan Americano.
- Efetuou-se reuniões para discutir as próximas ações.
- Contato com pessoas de fora da comunidade acadêmica, como também com NAIs de outros campus.
- Contato com pessoas ligadas à comunidade surda.
- Criação de uma série de postagens chamada NAI Recomenda.

AGRADECIMENTOS

Toda equipe do NAE



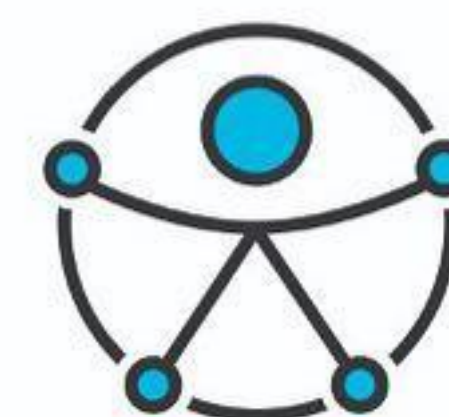
CINE NAI

NÚCLEO DE ACESSIBILIDADE E INCLUSÃO CAMPUS SÃO JOSÉ DOS CAMPOS

EXIBIÇÃO DE CURTAS 26/08/19

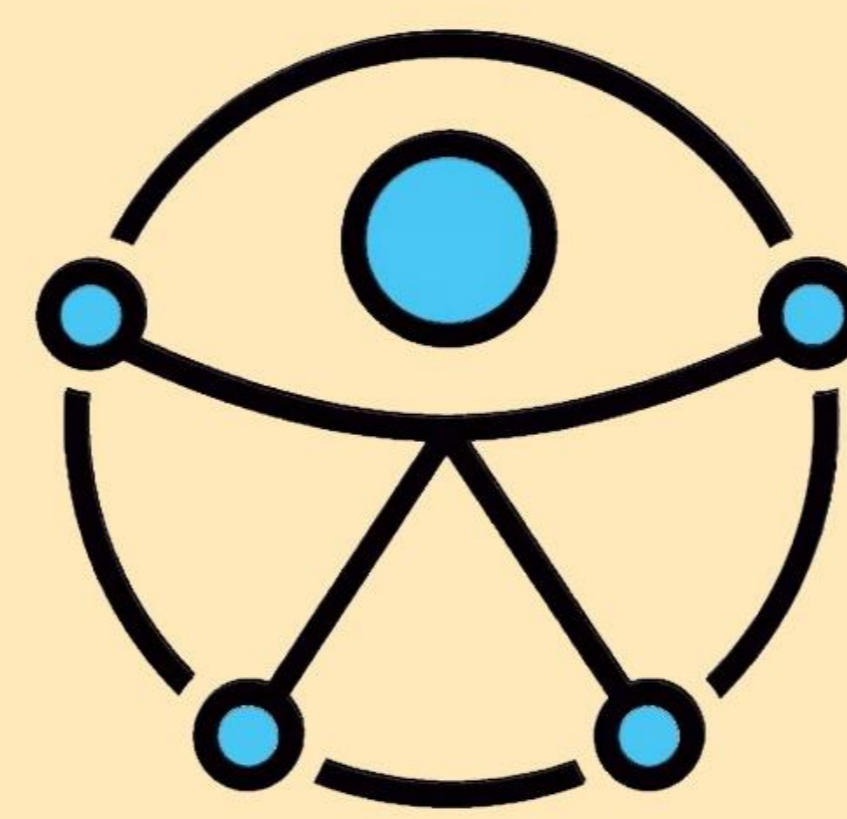
12H30 NO AUDITÓRIO COM

RODA DE CONVERSA



Cartaz de divulgação do Cine NAI

Você já conhece o NAI?



Nossas redes sociais:



@naisjc



@acessibilidadesjc

Cartão de Apresentação do NAI SJC

Comunidade

Ver tudo



174 pessoas curtiram isso



175 pessoas estão seguindo isso

Número de curtidas alcançadas pela página do NAI no Facebook