



Universidade Federal de São Paulo
Pró-Reitoria de Graduação

PROGRAD

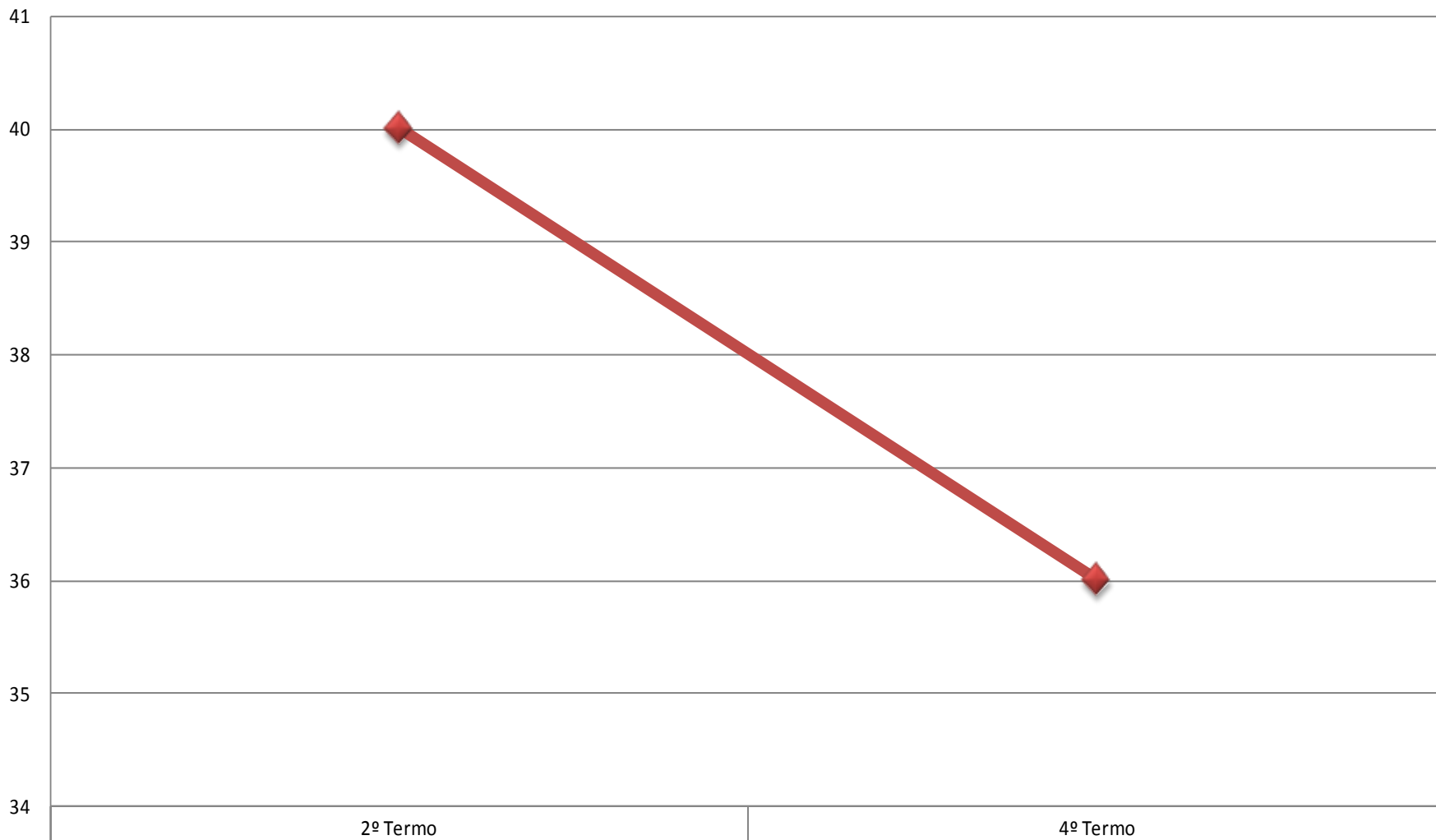


Relatório Prova Progresso 2011

Serviço Social Campus Baixada Santista



Prova Progresso 2011 – Participação



2º Termo

4º Termo

SERVIÇO SOCIAL

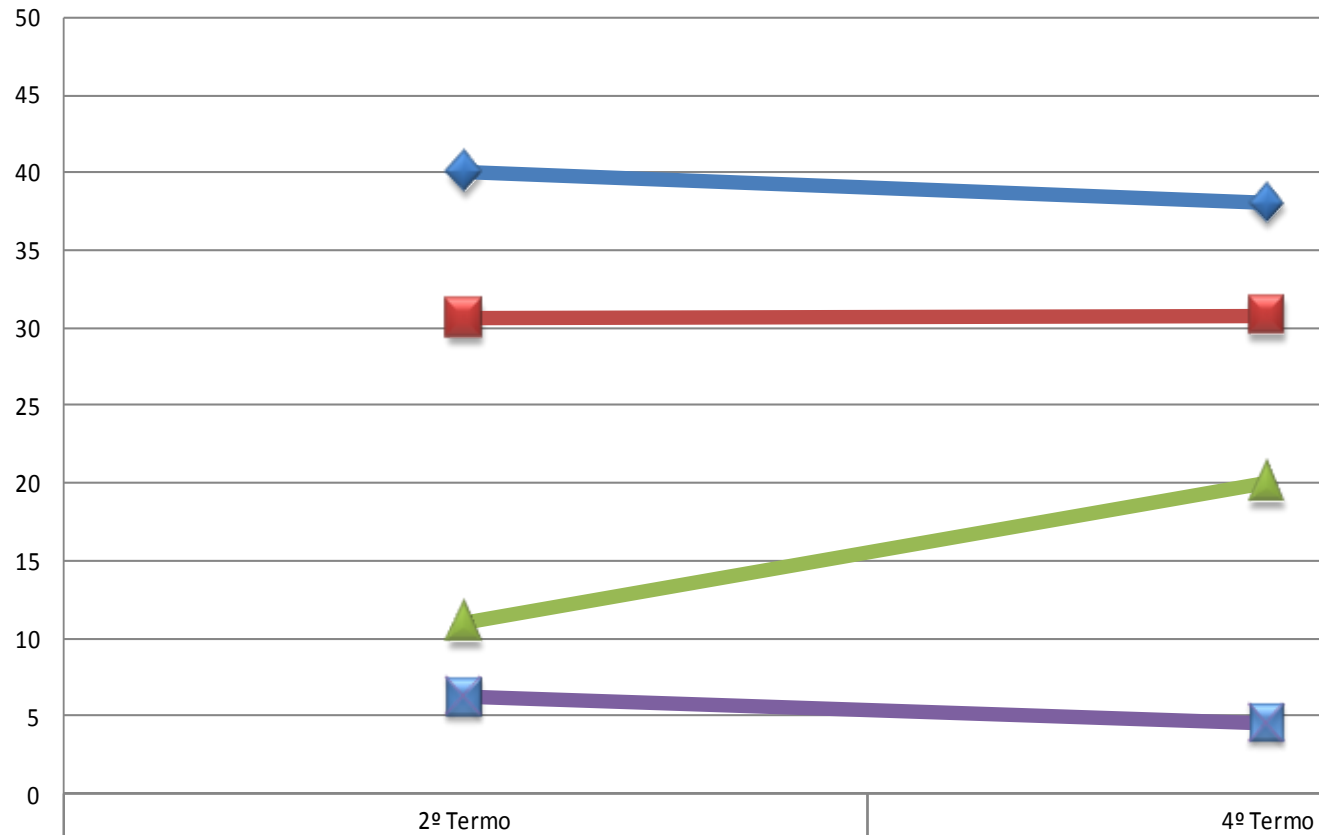
BAIXADA SANTISTA

40

36

◆ Total

Prova Progresso 2011 – Média

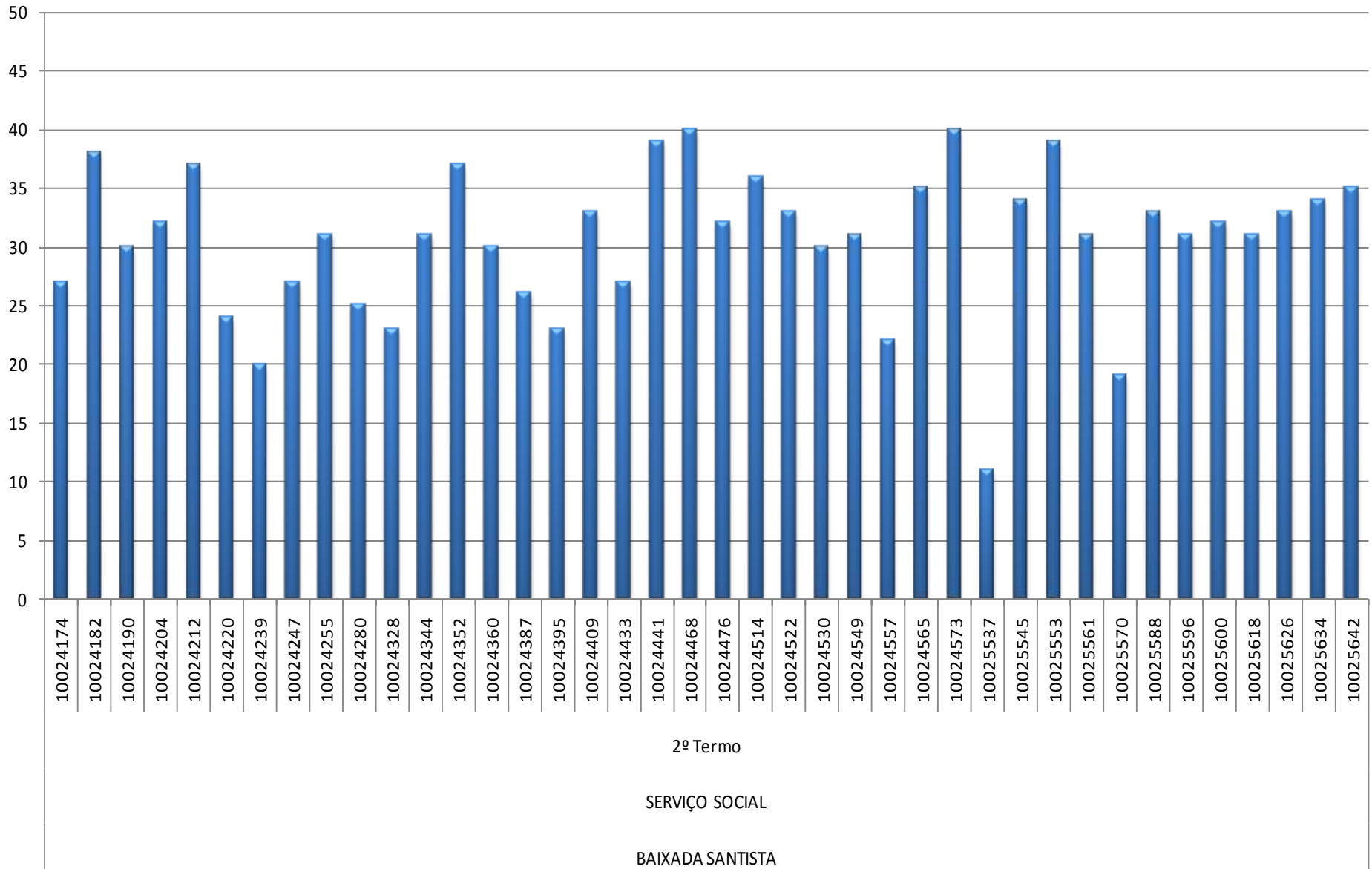


SERVIÇO SOCIAL

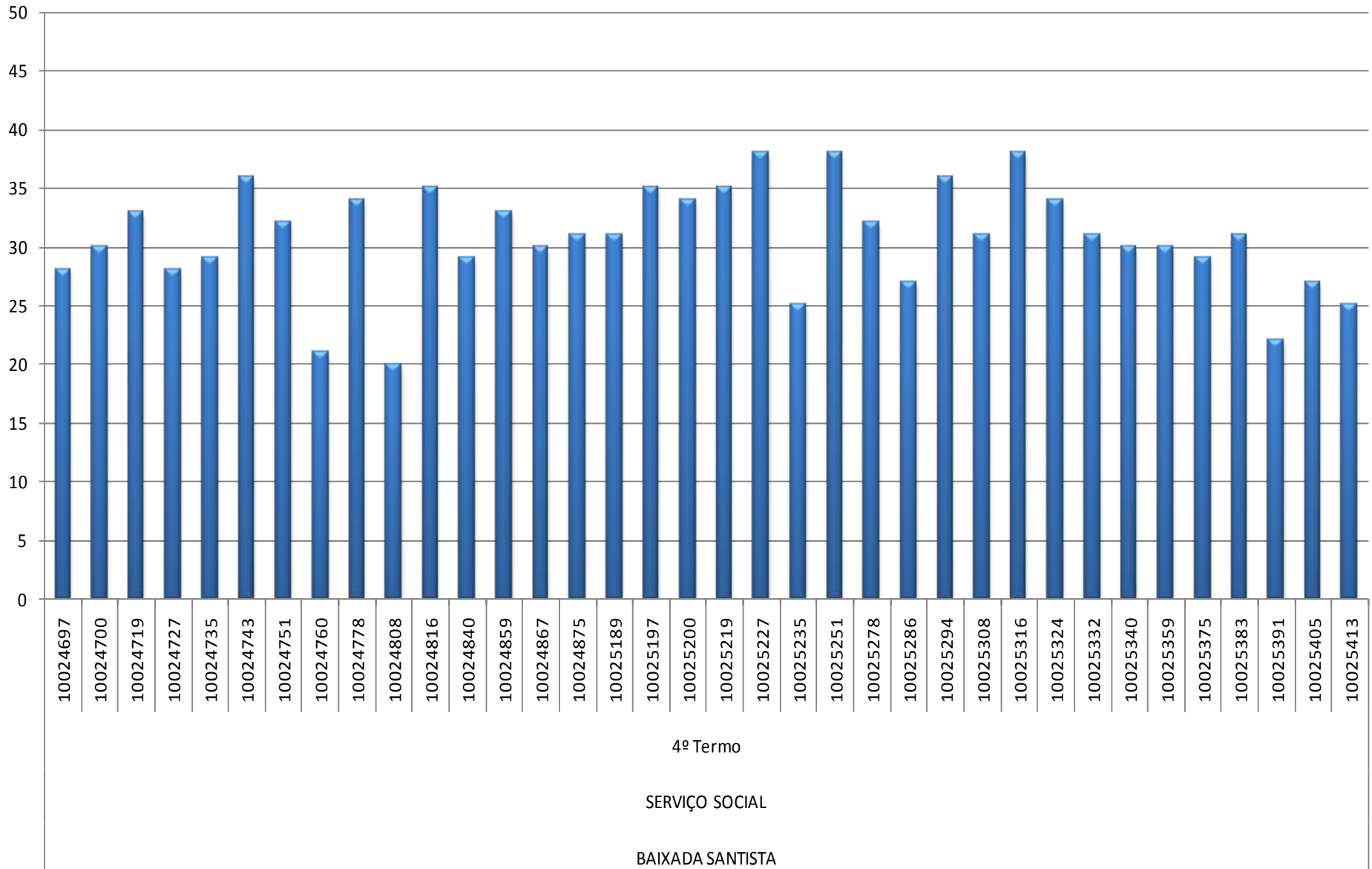
BAIXADA SANTISTA

◆ Máximo	40,0	38,0
■ Média	30,6	30,8
▲ Mínimo	11,0	20,0
■ Desvio Padrão	6,2	4,5

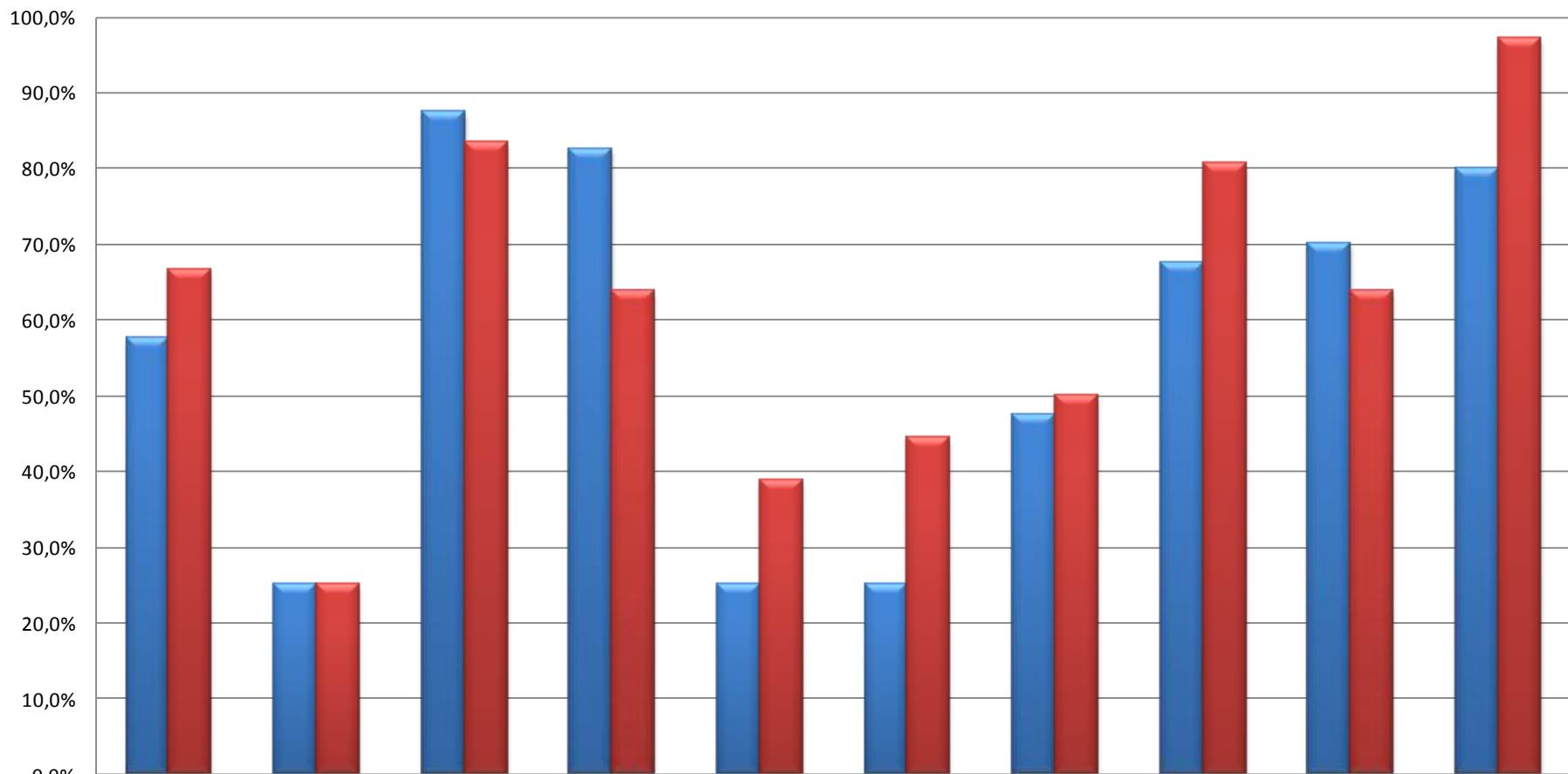
Prova Progresso 2011 – Resultado



Prova Progresso 2011 – Resultado



Prova Progresso 2011 – Acertos por Pergunta

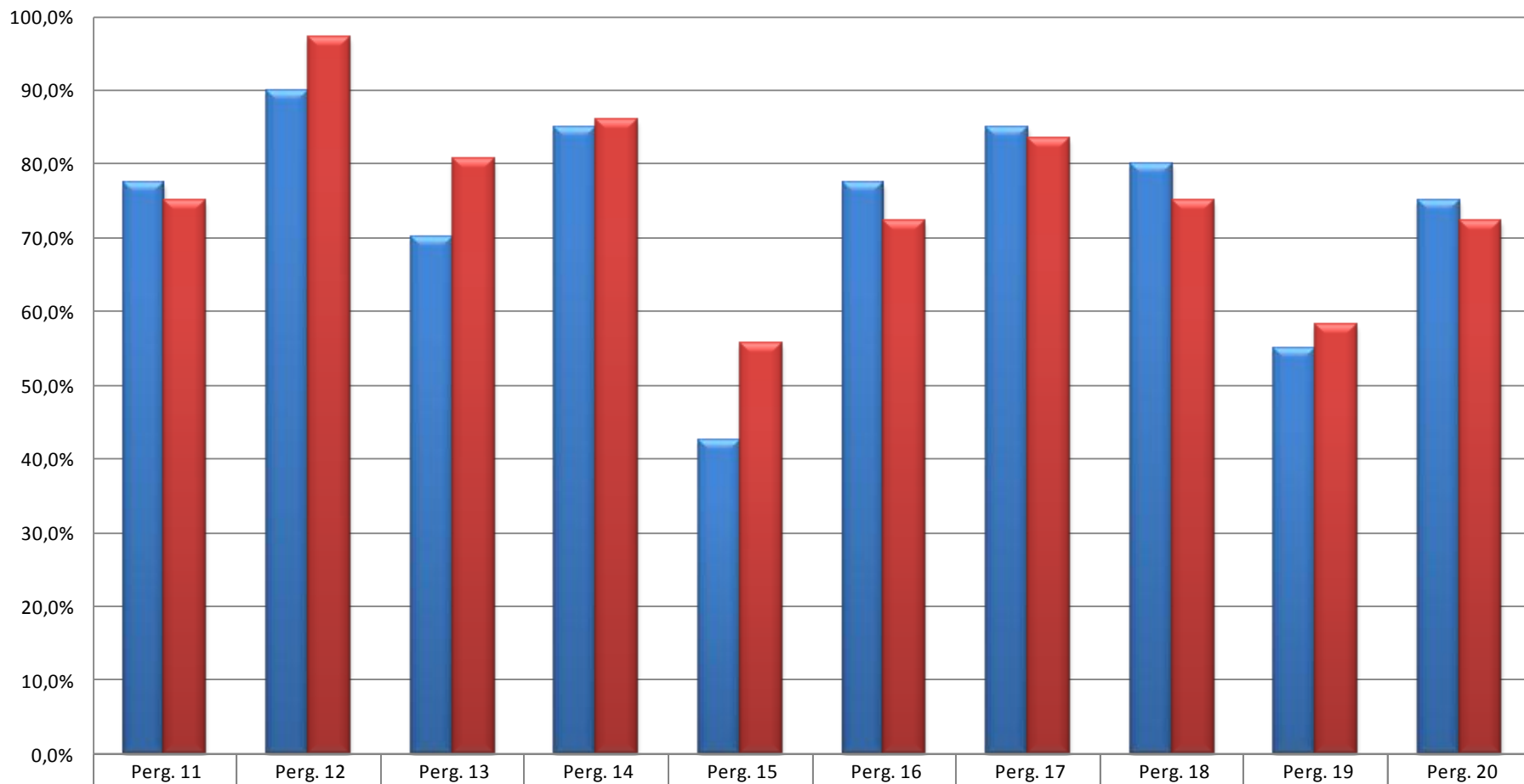


BAIXADA SANTISTA

SERVIÇO SOCIAL

■ 2º Termo	57,5%	25,0%	87,5%	82,5%	25,0%	25,0%	47,5%	67,5%	70,0%	80,0%
■ 4º Termo	66,7%	25,0%	83,3%	63,9%	38,9%	44,4%	50,0%	80,6%	63,9%	97,2%

Prova Progresso 2011 – Acertos por Pergunta

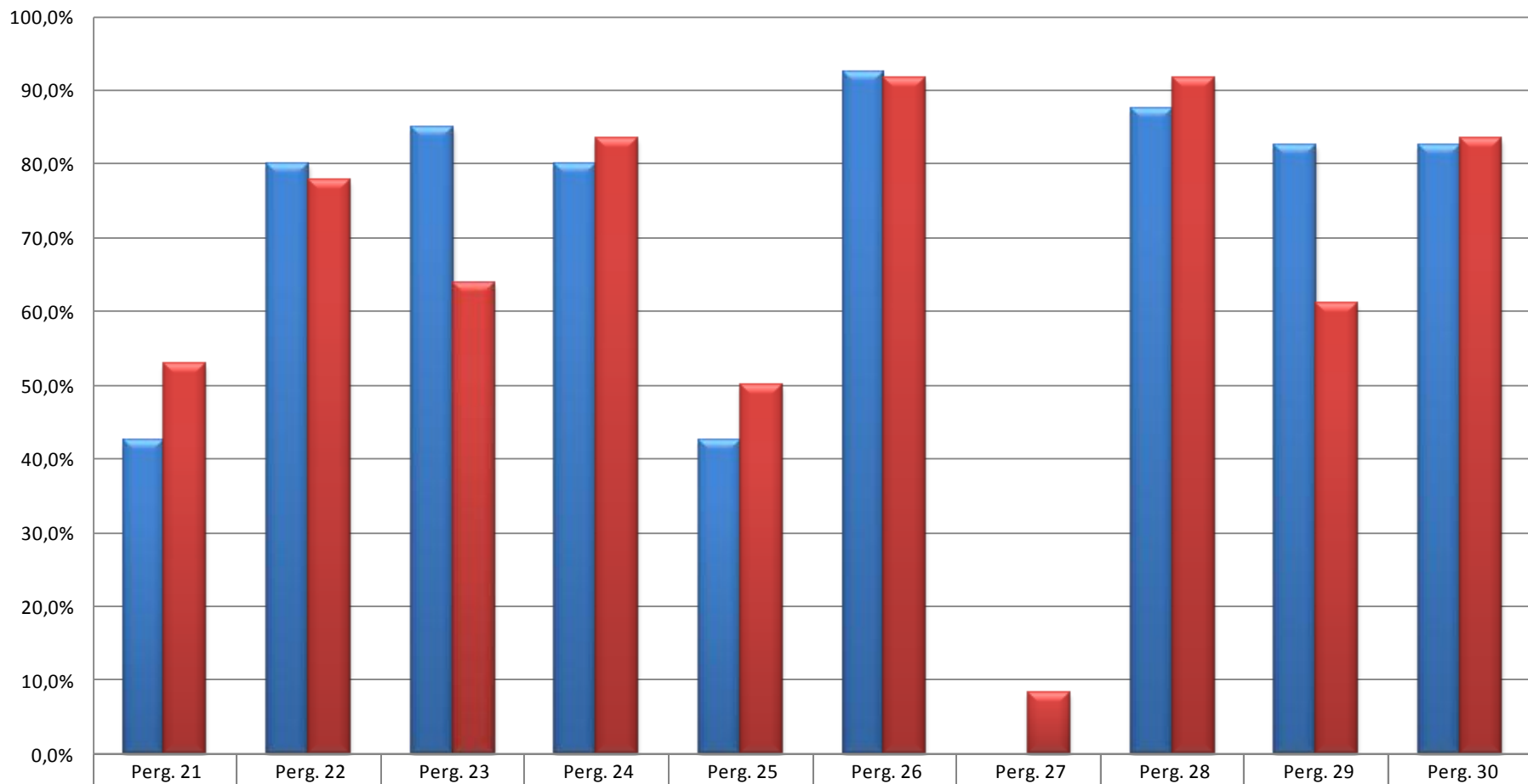


BAIXADA SANTISTA

SERVIÇO SOCIAL

■ 2º Termo	77,5%	90,0%	70,0%	85,0%	42,5%	77,5%	85,0%	80,0%	55,0%	75,0%
■ 4º Termo	75,0%	97,2%	80,6%	86,1%	55,6%	72,2%	83,3%	75,0%	58,3%	72,2%

Prova Progresso 2011 – Acertos por Pergunta

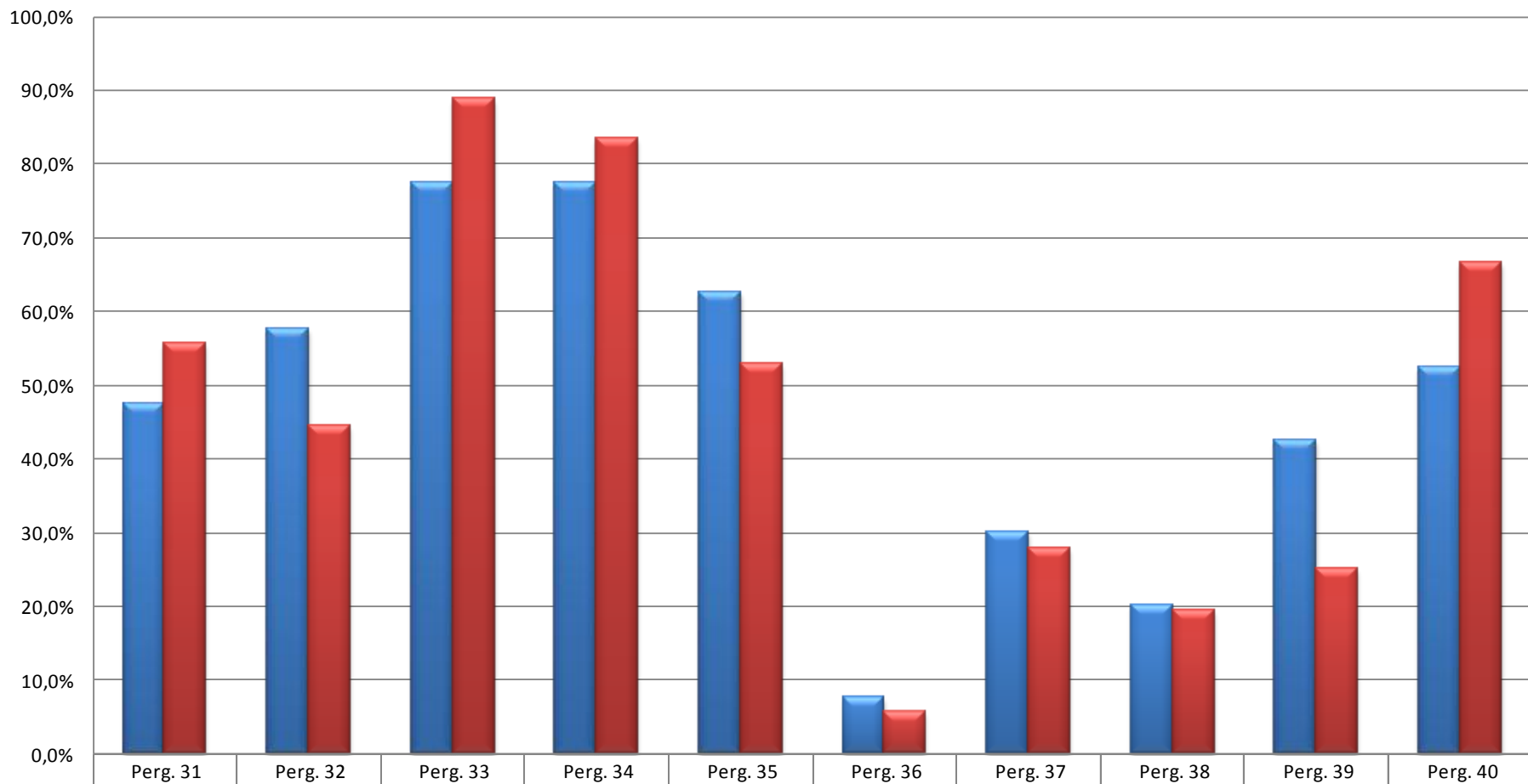


BAIXADA SANTISTA

SERVIÇO SOCIAL

■ 2º Termo	42,5%	80,0%	85,0%	80,0%	42,5%	92,5%	0,0%	87,5%	82,5%	82,5%
■ 4º Termo	52,8%	77,8%	63,9%	83,3%	50,0%	91,7%	8,3%	91,7%	61,1%	83,3%

Prova Progresso 2011 – Acertos por Pergunta

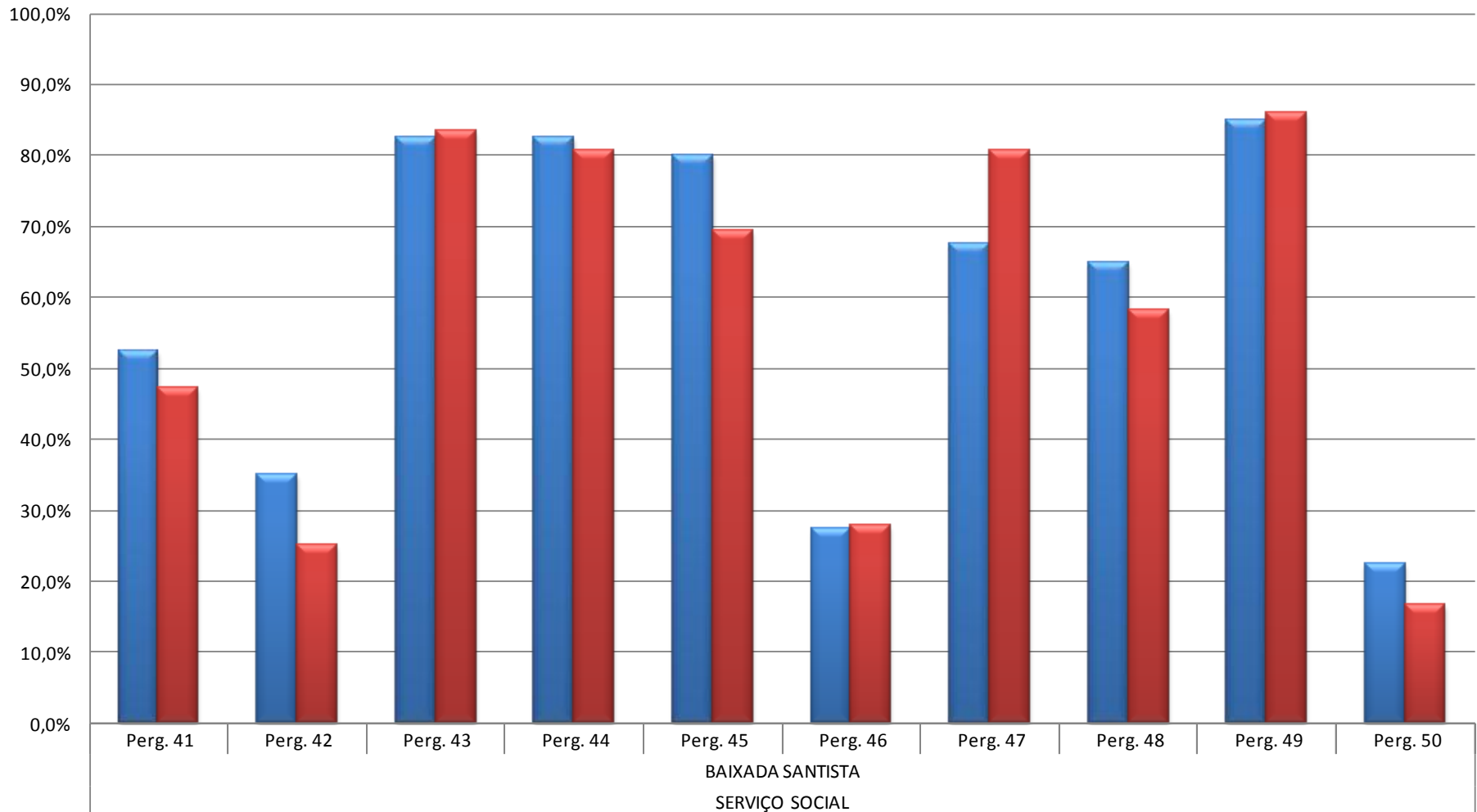


BAIXADA SANTISTA

SERVIÇO SOCIAL

■ 2º Termo	47,5%	57,5%	77,5%	77,5%	62,5%	7,5%	30,0%	20,0%	42,5%	52,5%
■ 4º Termo	55,6%	44,4%	88,9%	83,3%	52,8%	5,6%	27,8%	19,4%	25,0%	66,7%

Prova Progresso 2011 – Acertos por Pergunta



BAIXADA SANTISTA

SERVIÇO SOCIAL

■ 2º Termo	52,5%	35,0%	82,5%	82,5%	80,0%	27,5%	67,5%	65,0%	85,0%	22,5%
■ 4º Termo	47,2%	25,0%	83,3%	80,6%	69,4%	27,8%	80,6%	58,3%	86,1%	16,7%