

Universidade Federal de São Paulo

Pró-Reitoria de Graduação

Pró-Reitora: Profa Dra. Maria Angélica Pedra Minhoto

**Análise dos resultados da Prova Progresso do curso de
Ciências Biológicas - Modalidade Médica (2012)**

Coordenadoria de Avaliação da PROGRAD

PROGRAD - UNIFESP

Junho de 2013

1. Descrição do Estudo

A prova progresso de 2012 para o curso de Biomedicina foi realizada por 30 alunos, sendo 7 do 1º turno, 12 do 2º turno, 10 do 3º turno e apenas 1 do 4º turno. A prova é composta de 60 questões de múltipla escolha com respostas de A a E. Para as análises a seguir foi considerado o acerto em cada uma das questões, de acordo com o gabarito das respostas disponibilizados na página da PROGRAD (<http://www.unifesp.br/prograd>). Para todos os turnos foi utilizado o mesmo questionário.

Distribuição do número de alunos por Termo

	n	%
1o termo	7	23,3
2o termo	12	40,0
3o termo	10	33,3
4o termo	1	3,3
Total	30	100,0

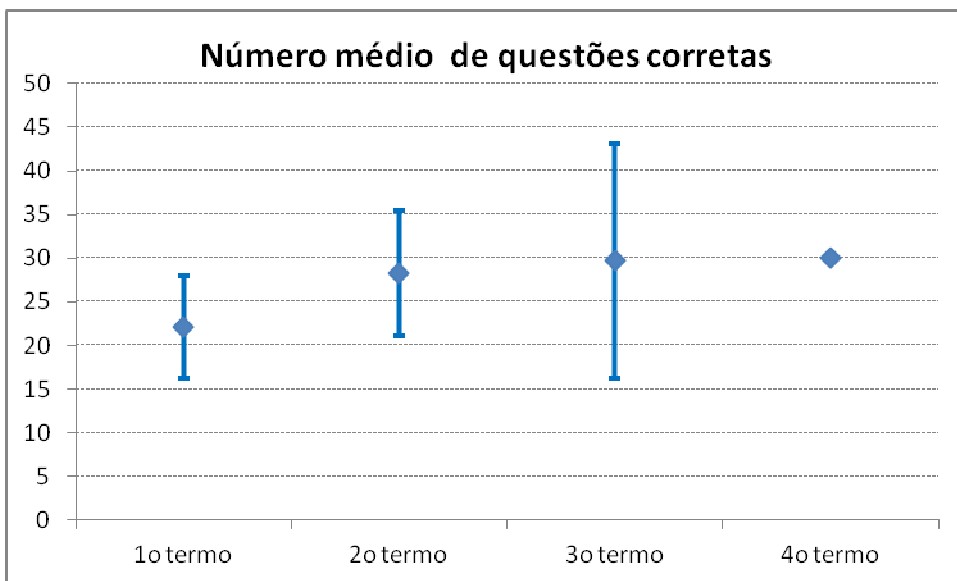
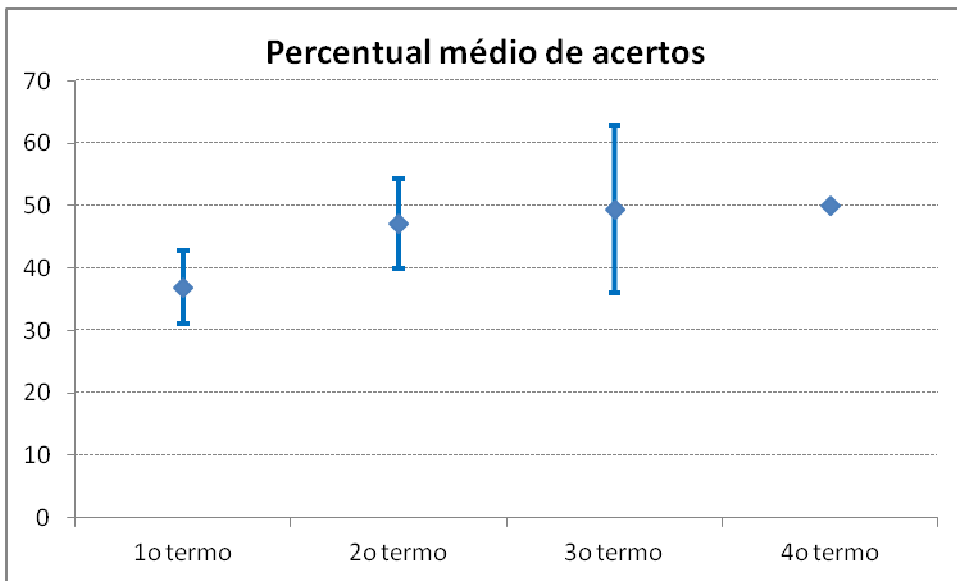
Gabarito Prova Progresso - Biomedicina

1 – A	21 – B	41 – C
2 – C	22 – C	42 – A
3 – C	23 – C	43 – D
4 – D	24 – A	44 – C
5 – A	25 – A	45 – C
6 – D	26 – B	46 – E
7 – E	27 – C	47 – B
8 – C	28 – D	48 – C
9 – A	29 – C	49 – C
10 – A	30 – E	50 – E
11 – B	31 – B	51 – B
12 – D	32 – C	52 – E
13 – B	33 – D	53 – D
14 – D	34 – B	54 – A
15 – D	35 – A	55 – C
16 – D	36 – A	56 – B
17 – A	37 – A	57 – C
18 – B	38 – A	58 – D
19 – B	39 – D	59 – B
20 – B	40 – B	60 – E

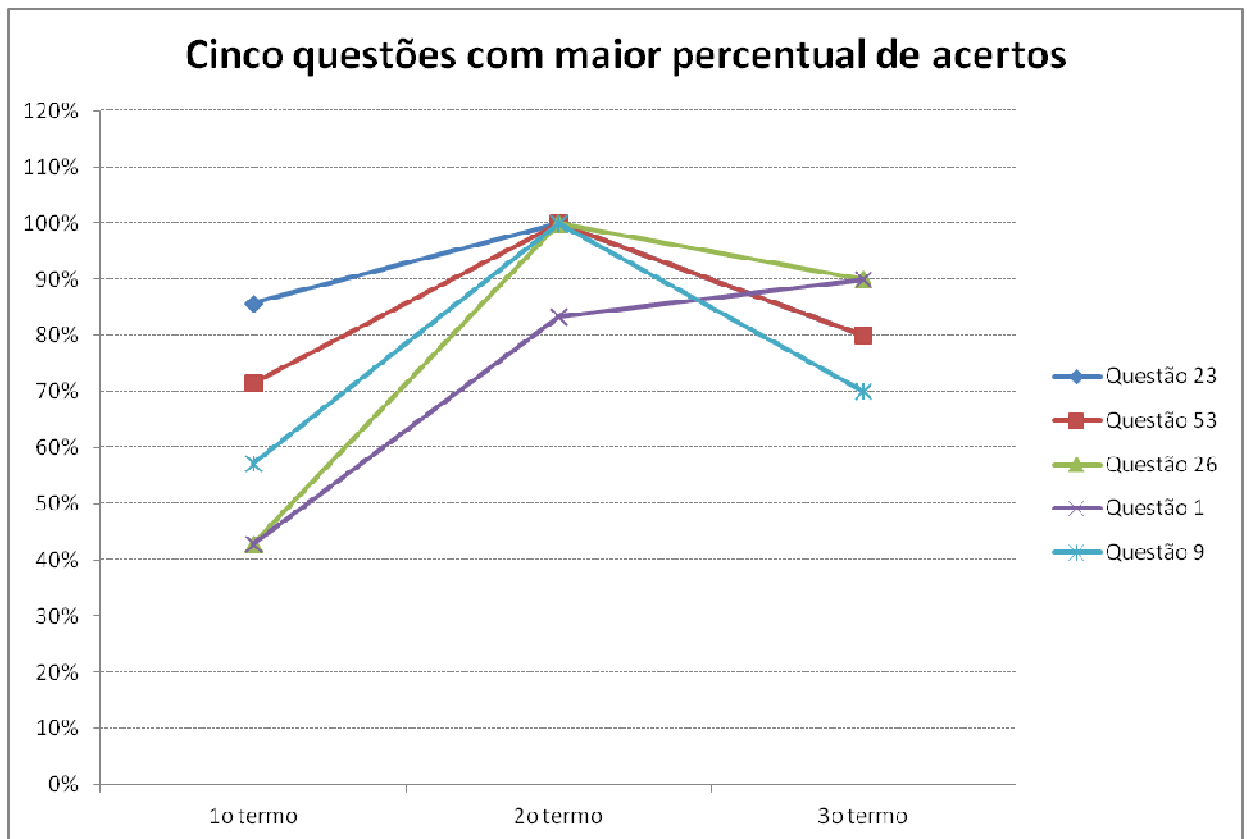
2. Resultados Gerais

A média geral de acertos geral foi de 45,6% das questões, independente do turno do aluno. Pelos resultados abaixo, pode-se observar que, em média, a nota dos alunos foi melhorando de acordo com o turno. No primeiro turno a média de acertos foi de 36,9% das questões, passando para 47,1% no 2º turno e 49,5% no 3º turno. Como a nota do 4º turno foi respondida por apenas por 1 aluno, a informação de 4º turno será apresentada nas tabelas, mas não será considerada nas comparações. No 1º termo a nota mínima obtida foi de 30% e a máxima 45%. No 3º termo a nota mínima obtida foi inferior à nota mínima do 1º turno (15% de acertos) e a máxima 60%, apontando uma maior variabilidade entre os alunos, conforma apontado nos gráficos a seguir. O número de acertos do 2º para o 3º turno aumentou, aproximadamente, 2 questões.

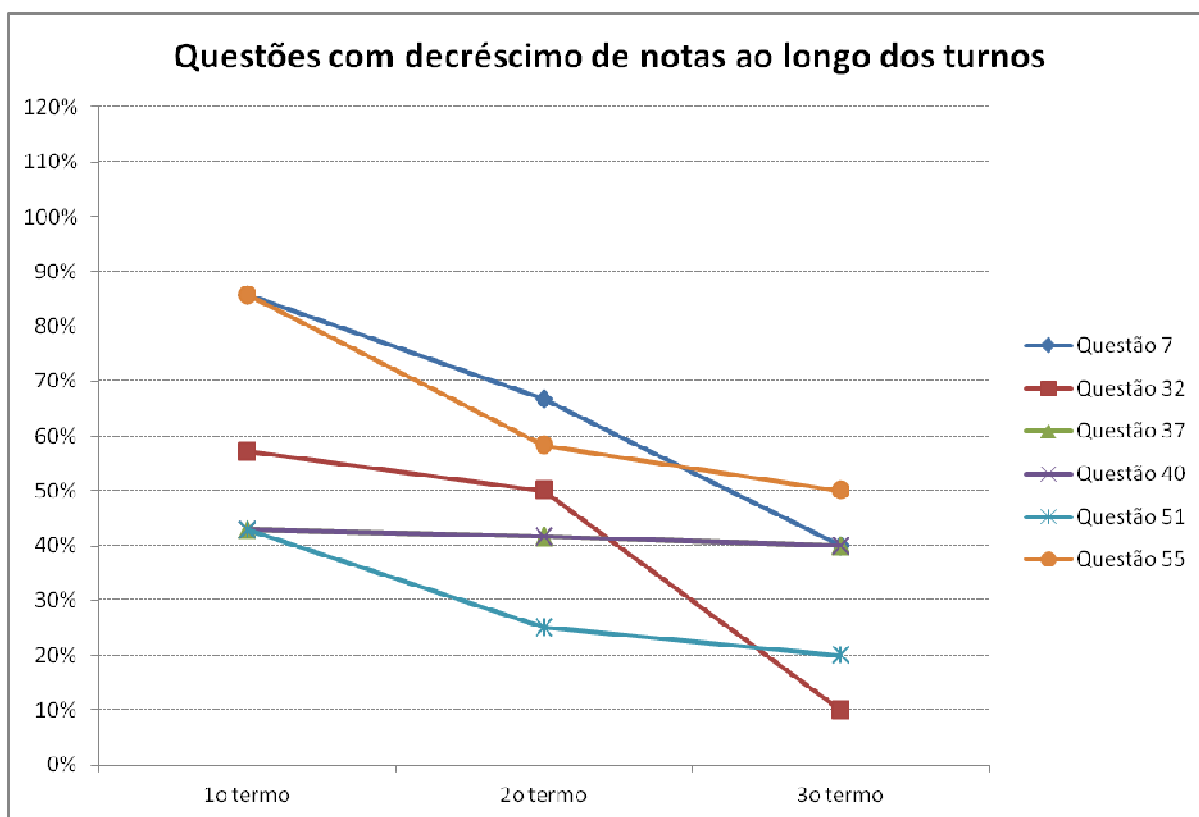
		termo				
		1o termo	2o termo	3o termo	4o termo	Total
Total de acertos (número de questões)	n	7	12	10	1	30
	média	22,1	28,3	29,7	30	27,4
	Desvio padrão	3,5	4,3	8,1		6,2
	mínimo	18,0	21,0	9,0	30	9,0
	máximo	27,0	36,0	40,0	30	40,0
Percentual de acertos	n	7	12	10	1	30
	média	36,9	47,1	49,5	50	45,6
	Desvio padrão	5,9	7,2	13,4		10,4
	mínimo	30,0	35,0	15,0	50	15,0
	máximo	45,0	60,0	66,7	50	66,7



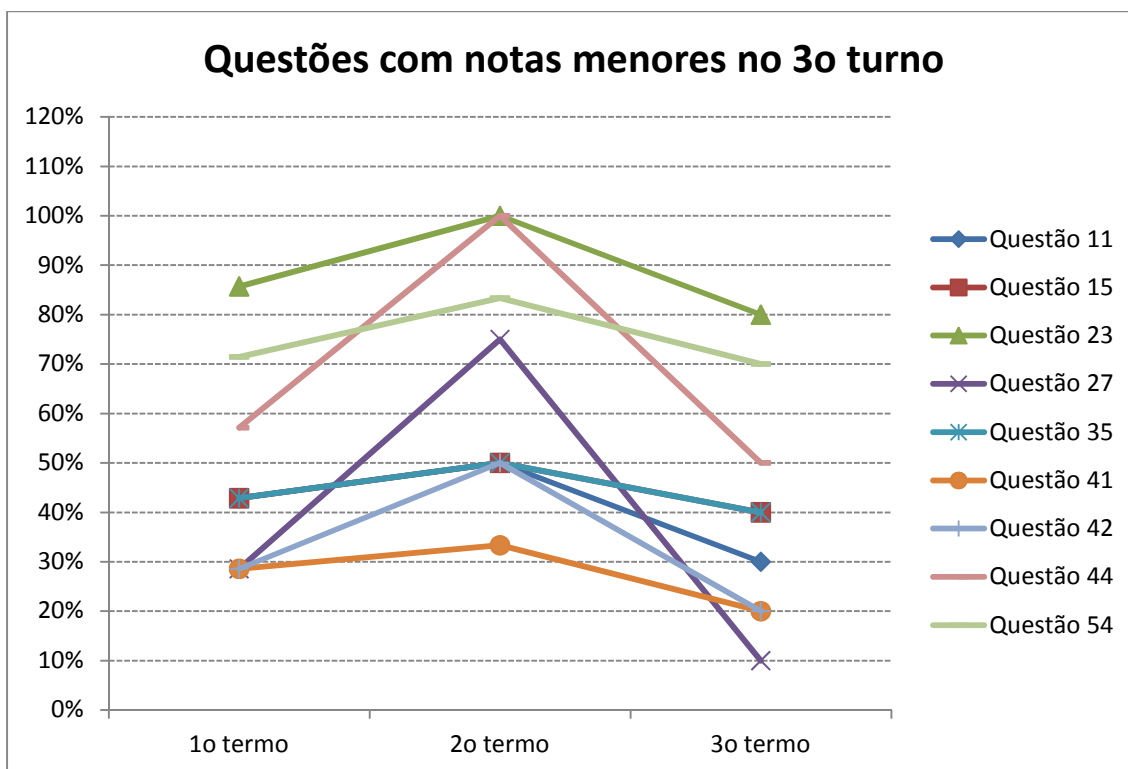
As cinco questões com maior pontuação foram as 1, 9, 23, 26 e 53, apresentadas no gráfico a seguir. Todas apresentaram pontuações maiores no 2º turno do que nos demais turnos, exceto a questão 1 que teve uma pontuação maior quanto maior o turno do aluno. As questões 9, 23, 26 e 53 tiveram acerto de 100% dos alunos no 2º turno.



Ocorreram algumas questões em que o percentual de acerto dos alunos foi diminuindo, conforme aumentava o turno. Desta forma, os alunos dos turnos mais altos apresentaram notas inferiores às notas dos alunos do 1º turno. Os resultados destas seis questões estão dispostos no gráfico a seguir. As notas das questões 7 e 32 foram as que apresentaram maiores quedas, indo de 85,7% para 40% e de 57,1% para 10%, respectivamente.



Em outras nove questões o percentual de acerto dos alunos do 3º turno apresentaram notas inferiores às notas dos alunos do 1º turno, porém os alunos do 2º turno apresentaram percentual de acertos bem maiores do que os demais turnos. As questões com maior destaque para este comportamento foram as 27 e 44. Na questão 27, no 1º turno o percentual de acertos foi de 28,6%, passando para 75% no 2º turno e caindo para 10% no 3º turno. Na questão 44, no 1º turno o percentual de acertos foi de 57,1%, passando para 100% no 2º turno e caindo para 50% no 3º turno.



3. Resultados por questão

Na tabela a seguir estão apresentados os resultados separados por questões e por turno, bem como o percentual de acertos geral (total), independente do turno do aluno.

	Termo								Total	
	1o termo		2o termo		3o termo		4o termo			
	n	%	n	%	n	%	n	%	n	%
Questão 1	3	42,9%	10	83,3%	9	90,0%	1	100,0%	23	76,7%
Questão 2	4	57,1%	7	58,3%	7	70,0%	0	0,0%	18	60,0%
Questão 3	0	0,0%	4	33,3%	4	40,0%	1	100,0%	9	30,0%
Questão 4	1	14,3%	7	58,3%	8	80,0%	1	100,0%	17	56,7%
Questão 5	1	14,3%	5	41,7%	2	20,0%	1	100,0%	9	30,0%
Questão 6	5	71,4%	1	8,3%	4	40,0%	1	100,0%	11	36,7%
Questão 7	6	85,7%	8	66,7%	4	40,0%	1	100,0%	19	63,3%
Questão 8	2	28,6%	9	75,0%	6	60,0%	0	0,0%	17	56,7%
Questão 9	4	57,1%	12	100,0%	7	70,0%	0	0,0%	23	76,7%
Questão 10	2	28,6%	11	91,7%	7	70,0%	1	100,0%	21	70,0%
Questão 11	3	42,9%	6	50,0%	3	30,0%	0	0,0%	12	40,0%
Questão 12	3	42,9%	1	8,3%	1	10,0%	0	0,0%	5	16,7%
Questão 13	0	0,0%	2	16,7%	2	20,0%	0	0,0%	4	13,3%
Questão 14	1	14,3%	0	0,0%	2	20,0%	1	100,0%	4	13,3%
Questão 15	3	42,9%	6	50,0%	4	40,0%	0	0,0%	13	43,3%
Questão 16	4	57,1%	5	41,7%	9	90,0%	1	100,0%	19	63,3%
Questão 17	1	14,3%	5	41,7%	5	50,0%	1	100,0%	12	40,0%
Questão 18	1	14,3%	2	16,7%	2	20,0%	0	0,0%	5	16,7%
Questão 19	6	85,7%	6	50,0%	9	90,0%	1	100,0%	22	73,3%
Questão 20	3	42,9%	6	50,0%	5	50,0%	1	100,0%	15	50,0%
Questão 21	3	42,9%	3	25,0%	8	80,0%	1	100,0%	15	50,0%
Questão 22	2	28,6%	8	66,7%	3	30,0%	1	100,0%	14	46,7%
Questão 23	6	85,7%	12	100,0%	8	80,0%	1	100,0%	27	90,0%
Questão 24	3	42,9%	7	58,3%	5	50,0%	0	0,0%	15	50,0%
Questão 25	3	42,9%	9	75,0%	7	70,0%	1	100,0%	20	66,7%
Questão 26	3	42,9%	12	100,0%	9	90,0%	0	0,0%	24	80,0%
Questão 27	2	28,6%	9	75,0%	1	10,0%	1	100,0%	13	43,3%
Questão 28	2	28,6%	6	50,0%	6	60,0%	0	0,0%	14	46,7%
Questão 29	2	28,6%	8	66,7%	5	50,0%	0	0,0%	15	50,0%
Questão 30	0	0,0%	0	0,0%	0	0,0%	0	0,0%	0	0,0%
Questão 31	2	28,6%	6	50,0%	6	60,0%	1	100,0%	15	50,0%
Questão 32	4	57,1%	6	50,0%	1	10,0%	1	100,0%	12	40,0%
Questão 33	3	42,9%	6	50,0%	6	60,0%	1	100,0%	16	53,3%
Questão 34	4	57,1%	5	41,7%	5	50,0%	1	100,0%	15	50,0%
Questão 35	3	42,9%	6	50,0%	4	40,0%	1	100,0%	14	46,7%
Questão 36	0	0,0%	0	0,0%	0	0,0%	0	0,0%	0	0,0%
Questão 37	3	42,9%	5	41,7%	4	40,0%	1	100,0%	13	43,3%

	Termo								Total	
	1o termo		2o termo		3o termo		4o termo			
	n	%	n	%	n	%	n	%	n	%
Questão 38	3	42,9%	3	25,0%	5	50,0%	1	100,0%	12	40,0%
Questão 39	5	71,4%	4	33,3%	8	80,0%	1	100,0%	18	60,0%
Questão 40	3	42,9%	5	41,7%	4	40,0%	1	100,0%	13	43,3%
Questão 41	2	28,6%	4	33,3%	2	20,0%	0	0,0%	8	26,7%
Questão 42	2	28,6%	6	50,0%	2	20,0%	0	0,0%	10	33,3%
Questão 43	1	14,3%	4	33,3%	2	20,0%	0	0,0%	7	23,3%
Questão 44	4	57,1%	12	100,0%	5	50,0%	0	0,0%	21	70,0%
Questão 45	3	42,9%	1	8,3%	1	10,0%	0	0,0%	5	16,7%
Questão 46	1	14,3%	5	41,7%	6	60,0%	0	0,0%	12	40,0%
Questão 47	0	0,0%	0	0,0%	7	70,0%	0	0,0%	7	23,3%
Questão 48	1	14,3%	10	83,3%	8	80,0%	0	0,0%	19	63,3%
Questão 49	0	0,0%	2	16,7%	7	70,0%	0	0,0%	9	30,0%
Questão 50	1	14,3%	6	50,0%	4	40,0%	0	0,0%	11	36,7%
Questão 51	3	42,9%	3	25,0%	2	20,0%	0	0,0%	8	26,7%
Questão 52	4	57,1%	7	58,3%	6	60,0%	1	100,0%	18	60,0%
Questão 53	5	71,4%	12	100,0%	8	80,0%	0	0,0%	25	83,3%
Questão 54	5	71,4%	10	83,3%	7	70,0%	1	100,0%	23	76,7%
Questão 55	6	85,7%	7	58,3%	5	50,0%	0	0,0%	18	60,0%
Questão 56	1	14,3%	2	16,7%	2	20,0%	1	100,0%	6	20,0%
Questão 57	2	28,6%	6	50,0%	9	90,0%	0	0,0%	17	56,7%
Questão 58	2	28,6%	3	25,0%	4	40,0%	0	0,0%	9	30,0%
Questão 59	3	42,9%	4	33,3%	8	80,0%	1	100,0%	16	53,3%
Questão 60	0	0,0%	2	16,7%	7	70,0%	0	0,0%	9	30,0%