

Universidade Federal de São Paulo

Pró-Reitoria de Graduação

Pró-Reitora: Profa Dra. Maria Angélica Pedra Minhoto

**Análise dos resultados da Prova Progresso do curso de
Fonoaudiologia de 2012**

Coordenadoria de Avaliação da PROGRAD

PROGRAD - UNIFESP

Junho de 2013

1. Descrição do Estudo

A prova progresso de 2012 para o curso de Fonoaudiologia foi realizada por 126 alunos, sendo 36 do 1º turno, 33 do 2º turno, 30 do 3º turno e 27 do 4º turno. A prova é composta de 100 questões de múltipla escolha com respostas de A a E. Para as análises a seguir foi considerado o acerto em cada uma das questões, de acordo com o gabarito das respostas disponibilizados na página da PROGRAD (<http://www.unifesp.br/prograd>). Para todos os turnos foi utilizado o mesmo questionário.

Distribuição do número de alunos por Termo

	n	%
1o termo	36	28,6
2o termo	33	26,2
3o termo	30	23,8
4o termo	27	21,4
Total	126	100,0

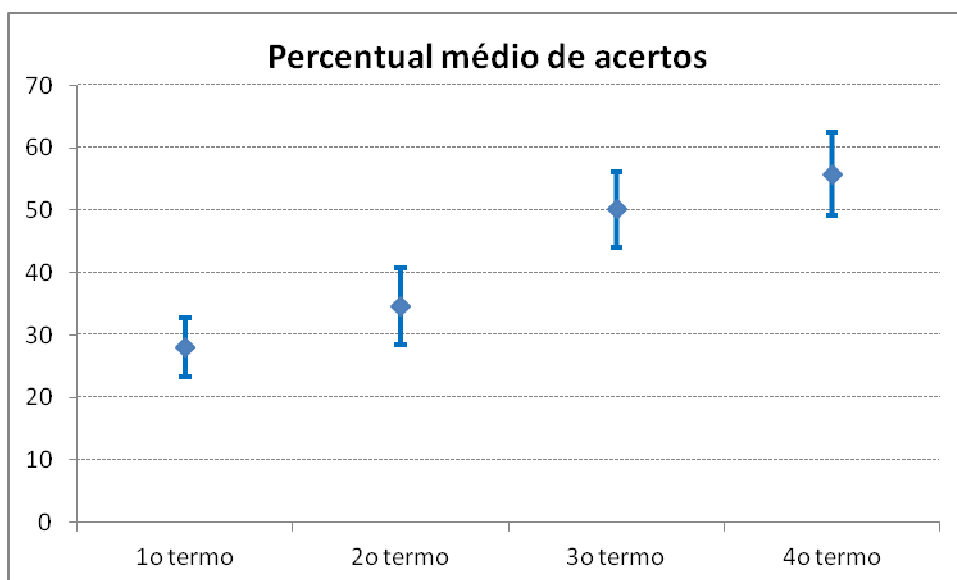
Gabarito Prova Progresso - Fono

1. A	18. A	35. B	52. C	69. D	86. A
2. D	19. B	36. E	53. C	70. D	87. E
3. C	20. B	37. A	54. D	71. A	88. A
4. D	21. E	38. C	55. C	72. A	89. C
5. C	22. E	39. B	56. A	73. C	90. D
6. B	23. D	40. B	57. A	74. E	91. B
7. A	24. A	41. A	58. D	75. B	92. E
8. A	25. B	42. D	59. D	76. D	93. D
9. B	26. D	43. E	60. A	77. D	94. C
10. A	27. D	44. A	61. C	78. A	95. C
11. D	28. D	45. C	62. D	79. C	96. A
12. E	29. E	46. B	63. E	80. C	97. C
13. C	30. C	47. B	64. A	81. C	98. A
14. A	31. B	48. C	65. D	82. B	99. D
15. E	32. C	49. A	66. C	83. B	100. C
16. A	33. D	50. E	67. D	84. A	
17. E	34. D	51. D	68. D	85. D	

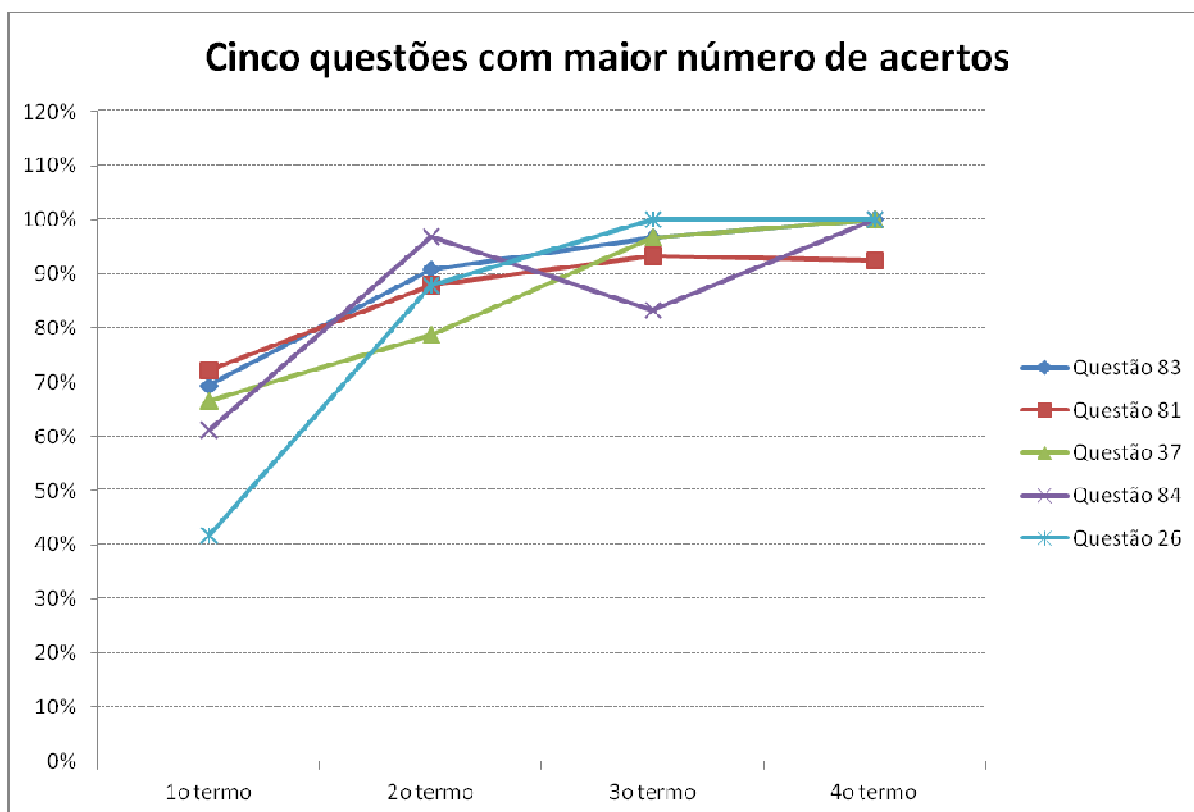
2. Resultados Gerais

A média geral de acertos foi de 41% das questões, independente do turno do aluno. Pelos resultados abaixo, pode-se observar que, em média, a nota dos alunos foi melhorando de acordo com o turno. No primeiro turno a média de acertos foi de 28% das questões., passando para 55,8% no 4º turno. No 1º termo a nota mínima obtida foi de 19% e a máxima 38%. No 4º termo a nota mínima obtida foi de 40% e a máxima 64%. O número de acertos do 3º para o 4º turno aumentou, aproximadamente, 6 questões.

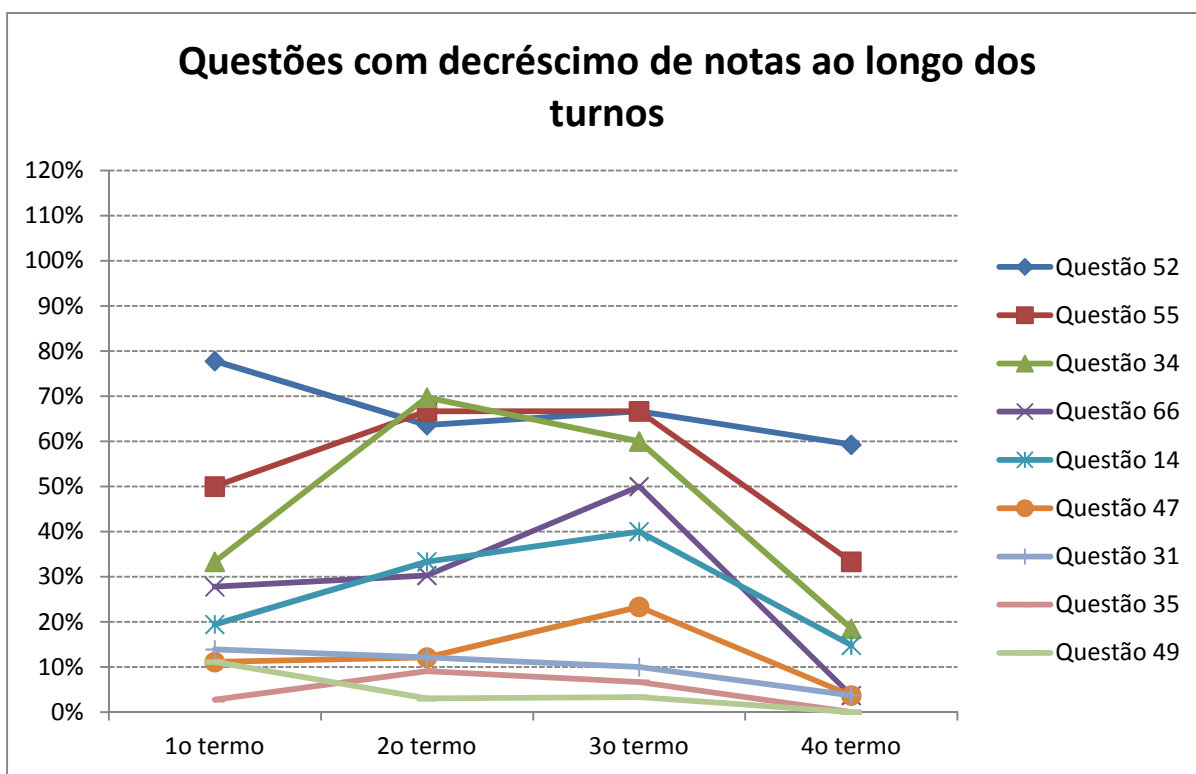
	Termo				Total
	1o termo	2o termo	3o termo	4o termo	
n	36	33	30	27	126
média	28,0	34,7	50,1	55,8	41,0
Desvio padrão	4,8	6,2	6,1	6,6	12,7
mínimo	19,0	24,0	41,0	40,0	19,0
máximo	38,0	50,0	62,0	64,0	64,0



As cinco questões com maior pontuação foram as 26, 37, 81, 83 e 84, apresentadas no gráfico a seguir. Todas apresentaram pontuações maiores quanto maior o turno, exceto a questão 84 que teve uma pontuação mais baixa no 3º turno. Para todas estas questões o percentual de acerto inicial, para alunos no 1º turno, foi acima de 60%, exceto a questão 26 em que no 1º turno o percentual de acertos foi de 41,7% chegando a 100% no 3º e no 4º turno.



Ocorreram algumas questões em que os alunos dos turnos mais altos apresentaram notas inferiores às notas dos alunos do 1º turno. Os resultados destas nove questões estão dispostos no gráfico a seguir. As notas obtidas nas questões 31, 35, 47 e 49 foram muito baixas em todos os termos, sendo que as questões 35 e 49 chegaram a 0 % de acerto no 4º termo, ou seja, nenhum aluno acertou esta questão. O resultado da questão 66 apresentou foi bastante heterogêneo entre os turnos o 1º turno teve um percentual de 27,8% de acertos, um ápice de 50% de acertos no 3º turno e uma queda para 3,7% de acertos entre os alunos do 4º turno.



3. Resultados por questão

Na tabela a seguir estão apresentados os resultados separados por questões e por turno, bem como o percentual de acertos geral (total), independente do turno do aluno.

	Termo								Total	
	1o termo		2o termo		3o termo		4o termo			
	n	%	n	%	n	%	n	%	n	%
Questão 1	7	19,4%	6	18,2%	11	36,7%	7	25,9%	31	24,6%
Questão 2	12	33,3%	10	30,3%	21	70,0%	26	96,3%	69	54,8%
Questão 3	6	16,7%	5	15,2%	6	20,0%	17	63,0%	34	27,0%
Questão 4	1	2,8%	8	24,2%	18	60,0%	25	92,6%	52	41,3%
Questão 5	8	22,2%	6	18,2%	20	66,7%	17	63,0%	51	40,5%
Questão 6	9	25,0%	8	24,2%	13	43,3%	14	51,9%	44	34,9%
Questão 7	7	19,4%	8	24,2%	11	36,7%	9	33,3%	35	27,8%
Questão 8	6	16,7%	9	27,3%	11	36,7%	16	59,3%	42	33,3%
Questão 9	7	19,4%	10	30,3%	24	80,0%	26	96,3%	67	53,2%
Questão 10	18	50,0%	16	48,5%	14	46,7%	16	59,3%	64	50,8%
Questão 11	21	58,3%	21	63,6%	19	63,3%	24	88,9%	85	67,5%
Questão 12	6	16,7%	2	6,1%	19	63,3%	24	88,9%	51	40,5%
Questão 13	13	36,1%	5	15,2%	9	30,0%	22	81,5%	49	38,9%
Questão 14	7	19,4%	11	33,3%	12	40,0%	4	14,8%	34	27,0%
Questão 15	14	38,9%	25	75,8%	25	83,3%	25	92,6%	89	70,6%
Questão 16	15	41,7%	11	33,3%	26	86,7%	27	100,0%	79	62,7%
Questão 17	4	11,1%	8	24,2%	24	80,0%	18	66,7%	54	42,9%
Questão 18	10	27,8%	14	42,4%	23	76,7%	19	70,4%	66	52,4%
Questão 19	6	16,7%	13	39,4%	21	70,0%	20	74,1%	60	47,6%
Questão 20	8	22,2%	4	12,1%	6	20,0%	4	14,8%	22	17,5%
Questão 21	5	13,9%	7	21,2%	11	36,7%	17	63,0%	40	31,7%
Questão 22	7	19,4%	9	27,3%	11	36,7%	11	40,7%	38	30,2%
Questão 23	14	38,9%	16	48,5%	29	96,7%	26	96,3%	85	67,5%
Questão 24	6	16,7%	12	36,4%	30	100,0%	27	100,0%	75	59,5%
Questão 25	13	36,1%	8	24,2%	20	66,7%	22	81,5%	63	50,0%
Questão 26	15	41,7%	29	87,9%	30	100,0%	27	100,0%	101	80,2%
Questão 27	10	27,8%	12	36,4%	20	66,7%	26	96,3%	68	54,0%
Questão 28	10	27,8%	19	57,6%	29	96,7%	27	100,0%	85	67,5%
Questão 29	6	16,7%	7	21,2%	9	30,0%	10	37,0%	32	25,4%
Questão 30	5	13,9%	2	6,1%	3	10,0%	0	0,0%	10	7,9%
Questão 31	5	13,9%	4	12,1%	3	10,0%	1	3,7%	13	10,3%
Questão 32	2	5,6%	0	0,0%	1	3,3%	0	0,0%	3	2,4%

	Termo								Total	
	1o termo		2o termo		3o termo		4o termo			
	n	%	n	%	n	%	n	%	n	%
Questão 33	2	5,6%	4	12,1%	0	0,0%	0	0,0%	6	4,8%
Questão 34	12	33,3%	23	69,7%	18	60,0%	5	18,5%	58	46,0%
Questão 35	1	2,8%	3	9,1%	2	6,7%	0	0,0%	6	4,8%
Questão 36	0	0,0%	0	0,0%	0	0,0%	0	0,0%	0	0,0%
Questão 37	24	66,7%	26	78,8%	29	96,7%	27	100,0%	106	84,1%
Questão 38	4	11,1%	2	6,1%	0	0,0%	0	0,0%	6	4,8%
Questão 39	0	0,0%	1	3,0%	0	0,0%	0	0,0%	1	,8%
Questão 40	4	11,1%	2	6,1%	0	0,0%	2	7,4%	8	6,3%
Questão 41	0	0,0%	1	3,0%	1	3,3%	0	0,0%	2	1,6%
Questão 42	0	0,0%	0	0,0%	2	6,7%	0	0,0%	2	1,6%
Questão 43	10	27,8%	1	3,0%	5	16,7%	1	3,7%	17	13,5%
Questão 44	6	16,7%	13	39,4%	11	36,7%	13	48,1%	43	34,1%
Questão 45	6	16,7%	5	15,2%	1	3,3%	1	3,7%	13	10,3%
Questão 46	0	0,0%	1	3,0%	0	0,0%	0	0,0%	1	,8%
Questão 47	4	11,1%	4	12,1%	7	23,3%	1	3,7%	16	12,7%
Questão 48	19	52,8%	14	42,4%	22	73,3%	27	100,0%	82	65,1%
Questão 49	4	11,1%	1	3,0%	1	3,3%	0	0,0%	6	4,8%
Questão 50	10	27,8%	25	75,8%	25	83,3%	26	96,3%	86	68,3%
Questão 51	7	19,4%	4	12,1%	7	23,3%	23	85,2%	41	32,5%
Questão 52	28	77,8%	21	63,6%	20	66,7%	16	59,3%	85	67,5%
Questão 53	7	19,4%	10	30,3%	19	63,3%	16	59,3%	52	41,3%
Questão 54	7	19,4%	7	21,2%	13	43,3%	14	51,9%	41	32,5%
Questão 55	18	50,0%	22	66,7%	20	66,7%	9	33,3%	69	54,8%
Questão 56	11	30,6%	15	45,5%	17	56,7%	10	37,0%	53	42,1%
Questão 57	11	30,6%	12	36,4%	3	10,0%	4	14,8%	30	23,8%
Questão 58	25	69,4%	15	45,5%	7	23,3%	16	59,3%	63	50,0%
Questão 59	14	38,9%	13	39,4%	10	33,3%	14	51,9%	51	40,5%
Questão 60	6	16,7%	12	36,4%	9	30,0%	15	55,6%	42	33,3%
Questão 61	12	33,3%	16	48,5%	11	36,7%	12	44,4%	51	40,5%
Questão 62	27	75,0%	19	57,6%	23	76,7%	18	66,7%	87	69,0%
Questão 63	19	52,8%	15	45,5%	23	76,7%	15	55,6%	72	57,1%
Questão 64	5	13,9%	4	12,1%	10	33,3%	11	40,7%	30	23,8%
Questão 65	2	5,6%	6	18,2%	14	46,7%	16	59,3%	38	30,2%
Questão 66	10	27,8%	10	30,3%	15	50,0%	1	3,7%	36	28,6%
Questão 67	22	61,1%	13	39,4%	25	83,3%	23	85,2%	83	65,9%
Questão 68	6	16,7%	6	18,2%	8	26,7%	5	18,5%	25	19,8%
Questão 69	2	5,6%	9	27,3%	10	33,3%	11	40,7%	32	25,4%
Questão 70	8	22,2%	9	27,3%	21	70,0%	13	48,1%	51	40,5%
Questão 71	13	36,1%	17	51,5%	24	80,0%	26	96,3%	80	63,5%
Questão 72	15	41,7%	7	21,2%	19	63,3%	25	92,6%	66	52,4%
Questão 73	13	36,1%	12	36,4%	10	33,3%	15	55,6%	50	39,7%
Questão 74	9	25,0%	11	33,3%	23	76,7%	24	88,9%	67	53,2%

	Termo								Total	
	1o termo		2o termo		3o termo		4o termo			
	n	%	n	%	n	%	n	%	n	%
Questão 75	12	33,3%	9	27,3%	17	56,7%	16	59,3%	54	42,9%
Questão 76	8	22,2%	6	18,2%	11	36,7%	12	44,4%	37	29,4%
Questão 77	8	22,2%	10	30,3%	16	53,3%	14	51,9%	48	38,1%
Questão 78	14	38,9%	17	51,5%	21	70,0%	25	92,6%	77	61,1%
Questão 79	6	16,7%	7	21,2%	13	43,3%	17	63,0%	43	34,1%
Questão 80	11	30,6%	14	42,4%	19	63,3%	21	77,8%	65	51,6%
Questão 81	26	72,2%	29	87,9%	28	93,3%	25	92,6%	108	85,7%
Questão 82	21	58,3%	27	81,8%	27	90,0%	21	77,8%	96	76,2%
Questão 83	25	69,4%	30	90,9%	29	96,7%	27	100,0%	111	88,1%
Questão 84	22	61,1%	32	97,0%	25	83,3%	27	100,0%	106	84,1%
Questão 85	12	33,3%	20	60,6%	21	70,0%	15	55,6%	68	54,0%
Questão 86	15	41,7%	14	42,4%	21	70,0%	13	48,1%	63	50,0%
Questão 87	3	8,3%	8	24,2%	12	40,0%	18	66,7%	41	32,5%
Questão 88	15	41,7%	30	90,9%	29	96,7%	22	81,5%	96	76,2%
Questão 89	8	22,2%	16	48,5%	21	70,0%	20	74,1%	65	51,6%
Questão 90	19	52,8%	25	75,8%	27	90,0%	27	100,0%	98	77,8%
Questão 91	10	27,8%	11	33,3%	6	20,0%	6	22,2%	33	26,2%
Questão 92	4	11,1%	10	30,3%	18	60,0%	24	88,9%	56	44,4%
Questão 93	4	11,1%	13	39,4%	22	73,3%	21	77,8%	60	47,6%
Questão 94	11	30,6%	7	21,2%	7	23,3%	17	63,0%	42	33,3%
Questão 95	15	41,7%	16	48,5%	20	66,7%	23	85,2%	74	58,7%
Questão 96	17	47,2%	10	30,3%	3	10,0%	6	22,2%	36	28,6%
Questão 97	16	44,4%	18	54,5%	25	83,3%	26	96,3%	85	67,5%
Questão 98	1	2,8%	3	9,1%	3	10,0%	5	18,5%	12	9,5%
Questão 99	7	19,4%	10	30,3%	26	86,7%	26	96,3%	69	54,8%
Questão 100	12	33,3%	16	48,5%	23	76,7%	24	88,9%	75	59,5%