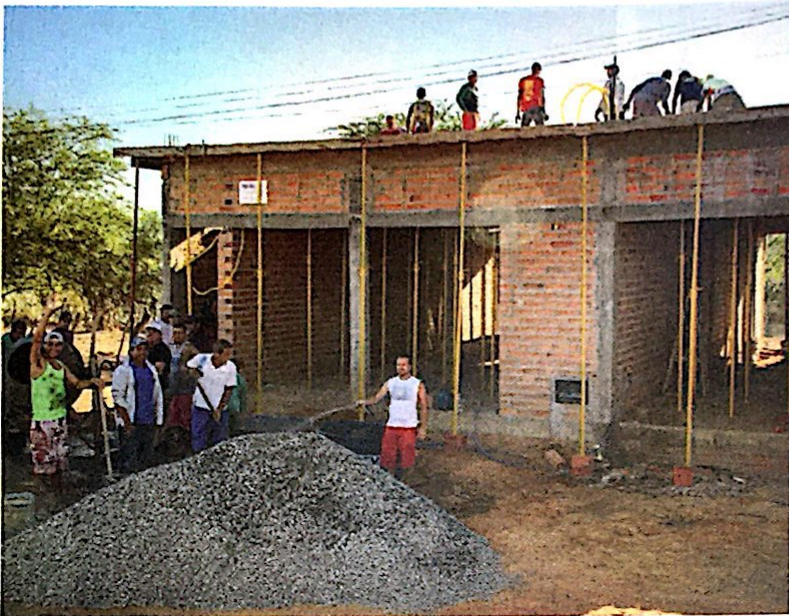


As pessoas geralmente moram com a família, mas as que vivem sozinhas também têm amigos para conversar, sair, divertir-se e ajudá-las quando é preciso.

Você, sua família, seus amigos, seus vizinhos e as pessoas da rua e do bairro onde você mora também formam um grupo social, vivendo em uma **comunidade**. A comunidade também pode ser formada pelas pessoas de um bairro, de uma cidade, de uma aldeia indígena, de um conjunto de casas no campo ou até de uma região ou regiões de um país.

Gerson Sobreira/Terrastock



► **Mutirão** para construção de casa em Caturama, no estado da Bahia. Foto de 2014.

Atualmente, a maior parte da população brasileira mora em cidades – grandes, pequenas, próximas ou distantes de áreas rurais. Em uma cidade pode haver vários grupos sociais. Para que haja uma boa convivência na cidade, é importante seguir certas regras e ajudar uns aos outros.

● **mutirão:**

trabalho feito em grupo, gratuitamente, para ajudar um membro do lugar onde se vive.

- 1 O que as pessoas da imagem estão fazendo? Troque ideias com seus colegas.
- 2 O que aconteceria se elas não trabalhassem juntas?

### Minha coleção de palavras de História

Neste capítulo há uma palavra muito importante para o estudo de História:

COMUNIDADE

- 1 Procure neste capítulo uma frase com a palavra **comunidade**. Discuta-a com seus colegas.
- 2 Escreva uma frase com a palavra **comunidade**.



Os grupos sociais aos quais pertencemos não são permanentes. Muitas mudanças podem ocorrer com o passar do tempo. Na sua família, por exemplo, pode nascer um irmão ou um dos avós passar a morar na sua casa. Na escola, sempre há um novo colega ou alguém que se muda para outra escola. O mesmo acontece na cidade onde vivemos.



Vanessa Alexandre/Arquivo da editora

1 Houve mudanças no seu grupo social nos últimos tempos?

---

---

---

---

---

2 E na sua cidade, ocorrem mudanças? Quais?

---

---

---

---