



Universidade Federal de São Paulo  
Pró-Reitoria de Graduação

**PROGRAD**

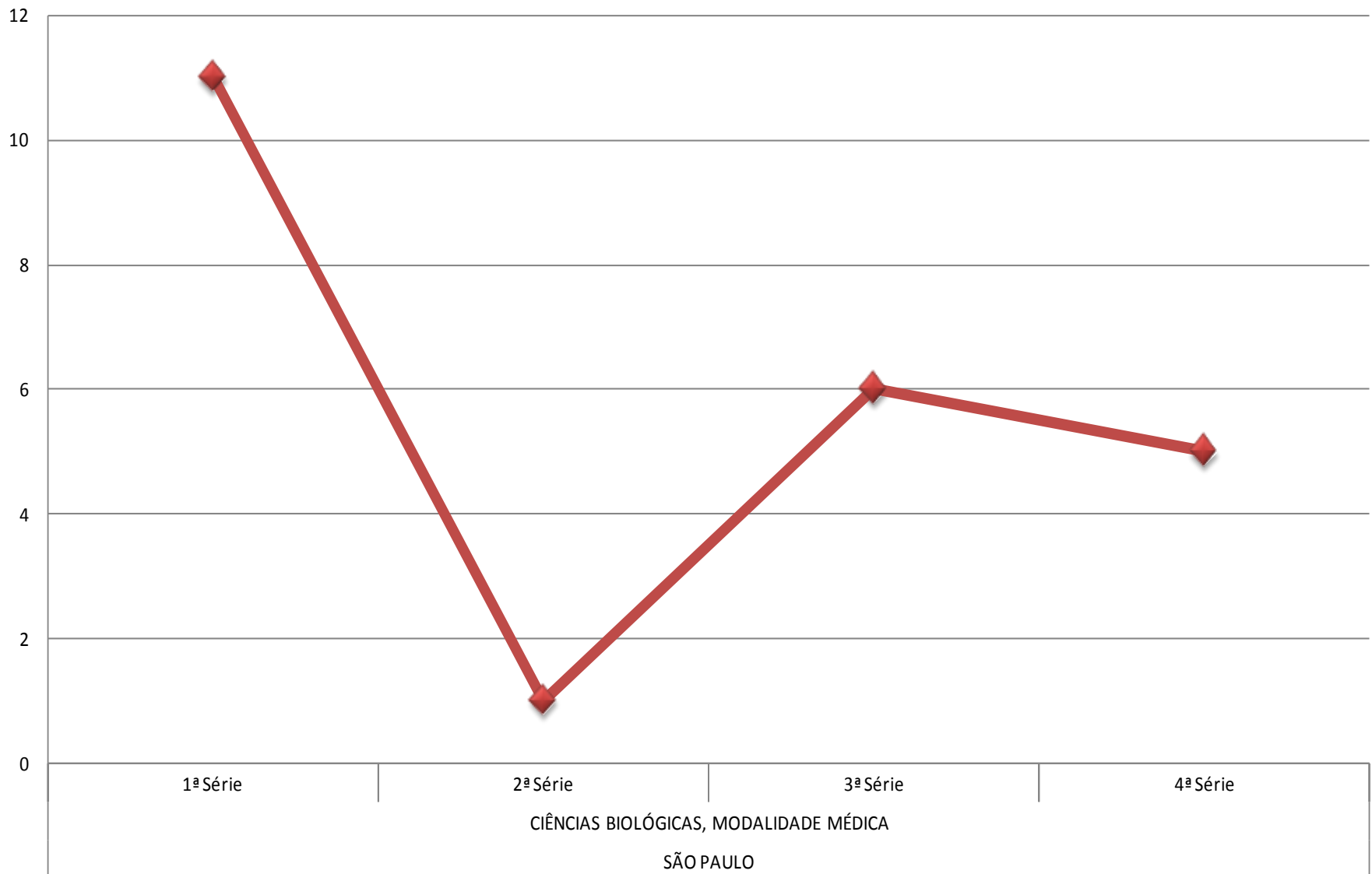


# Relatório Prova Progresso 2011

## Ciências Biológicas - modalidade médica Campus São Paulo



# Prova Progresso 2011 – Participação



◆ Total

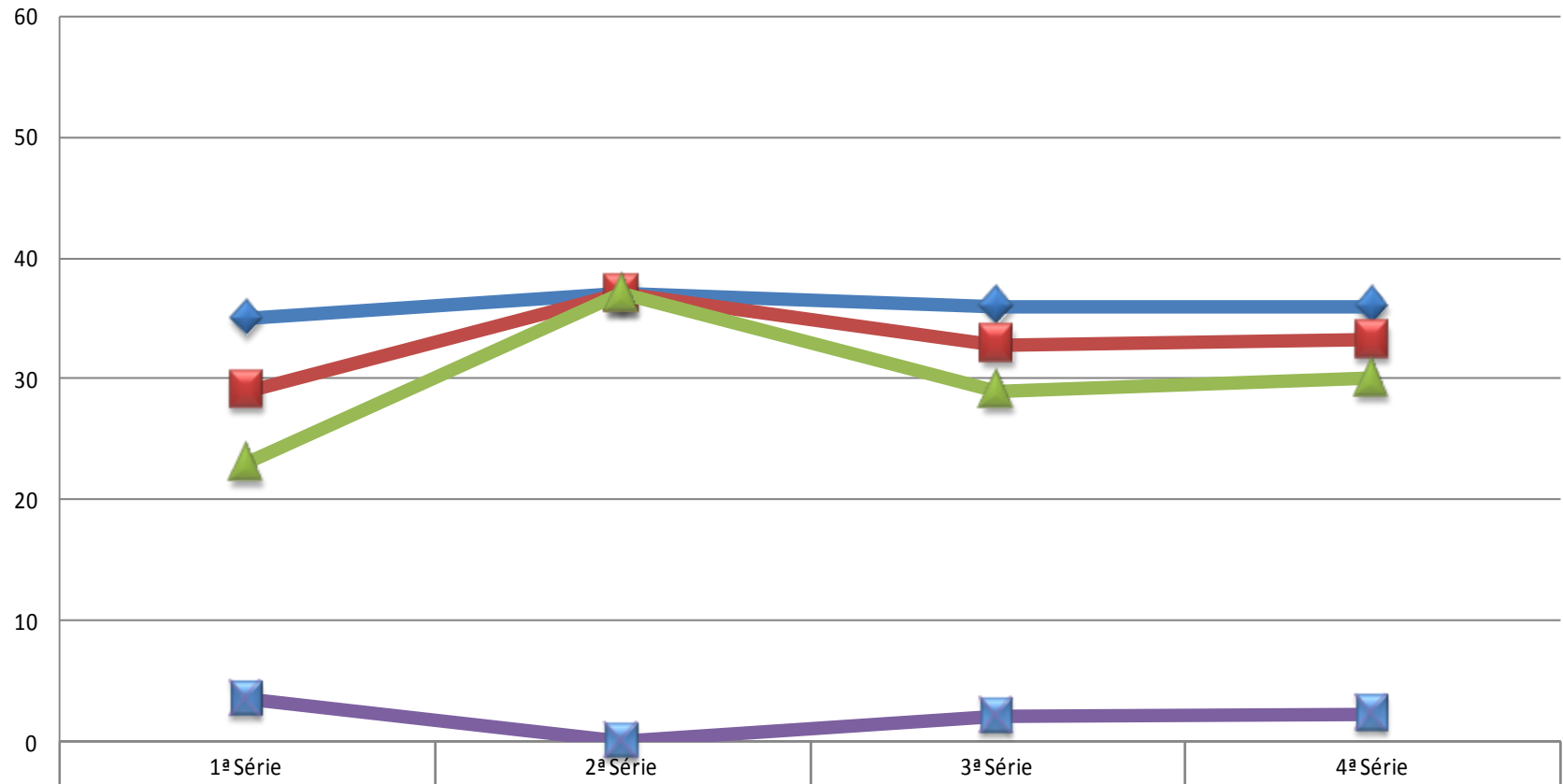
11

1

6

5

## Prova Progresso 2011 – Média

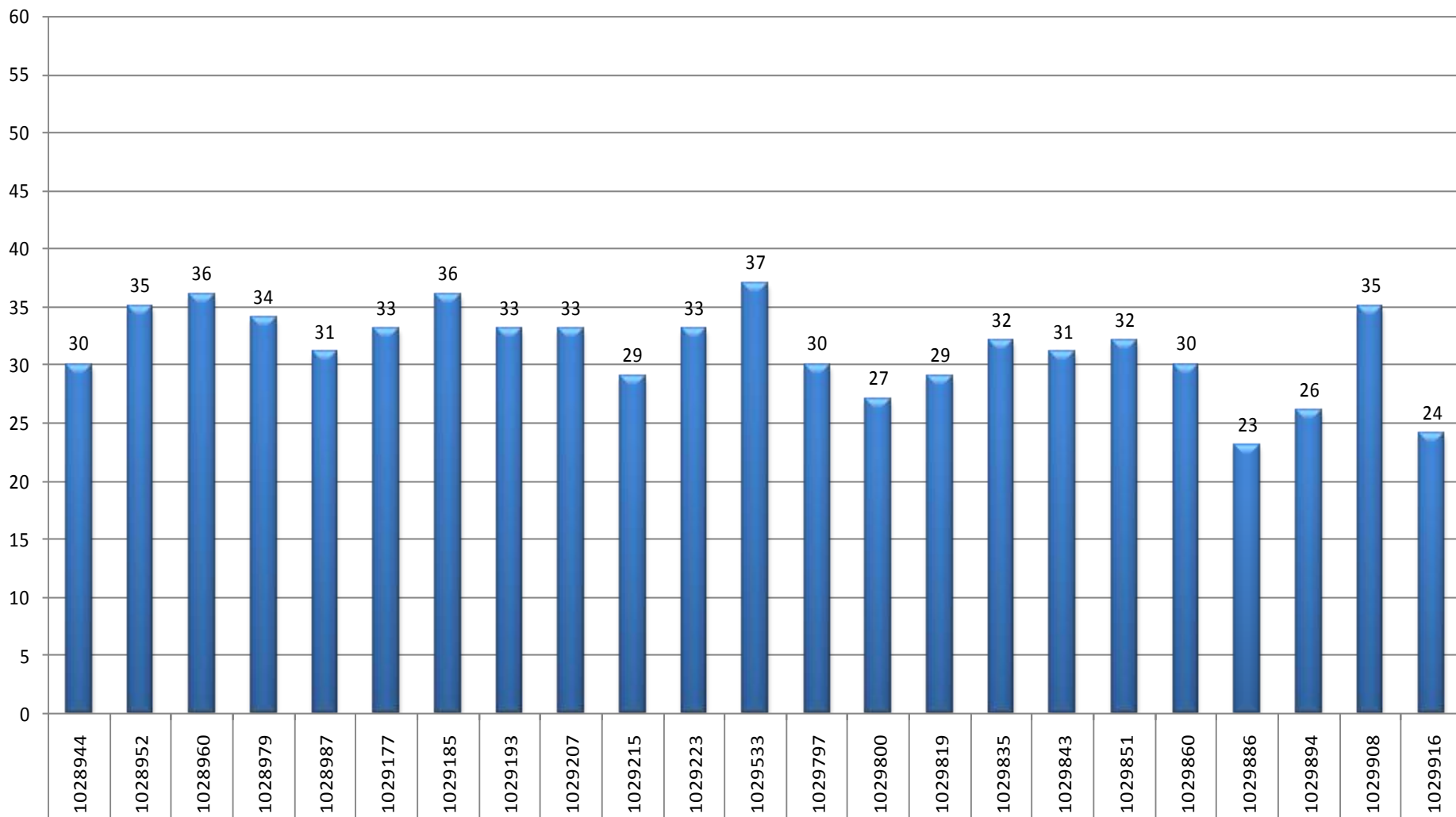


CIÊNCIAS BIOLÓGICAS, MODALIDADE MÉDICA

SÃO PAULO

◆ Máximo	35,0	37,0	36,0	36,0
■ Média	29,0	37,0	32,8	33,2
▲ Mínimo	23,0	37,0	29,0	30,0
■ Desvio Padrão	3,5	0,0	2,0	2,3

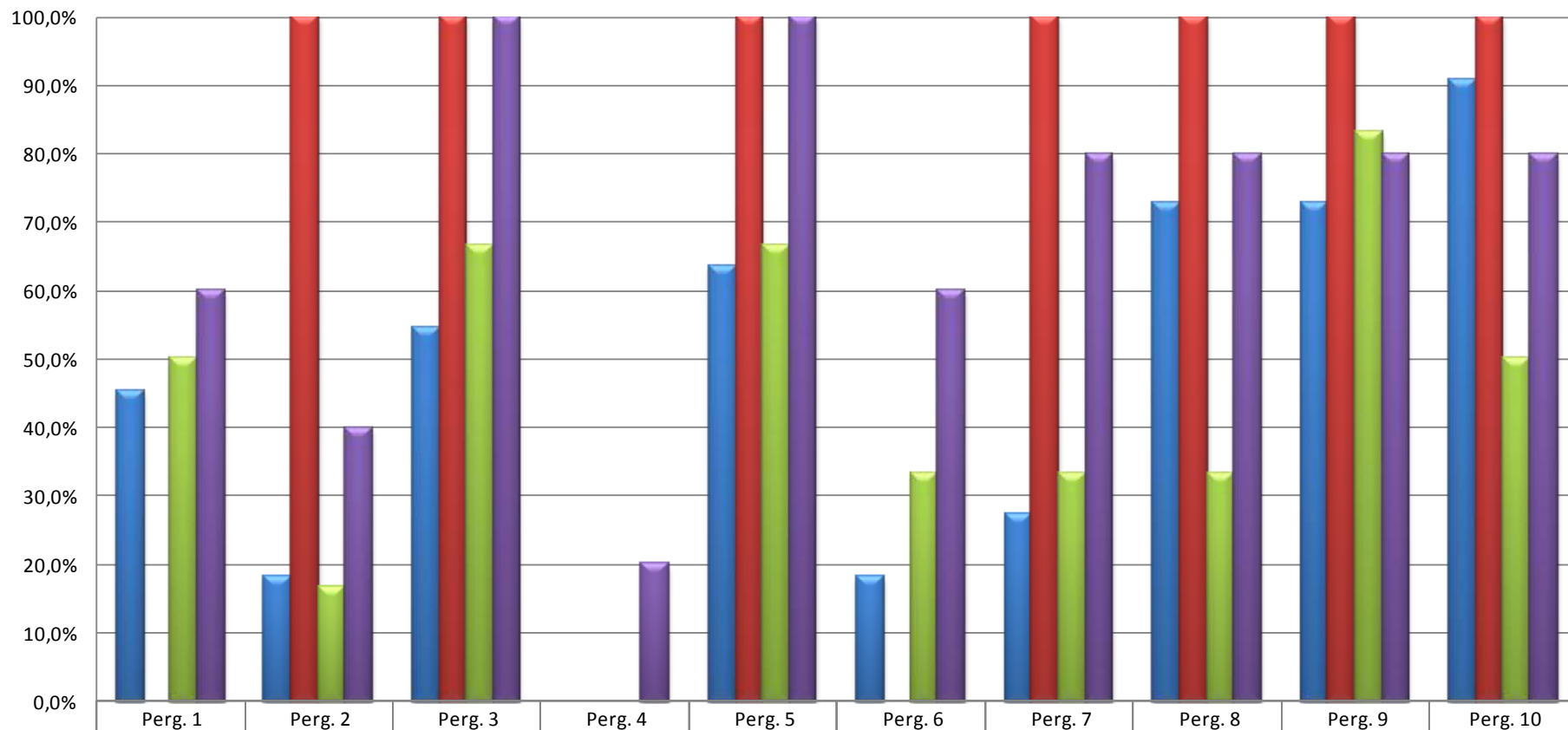
## Prova Progresso 2011 – Resultado



Ciências Biológicas, Modalidade Médica

SÃO PAULO

## Prova Progresso 2011 – Acertos por Pergunta

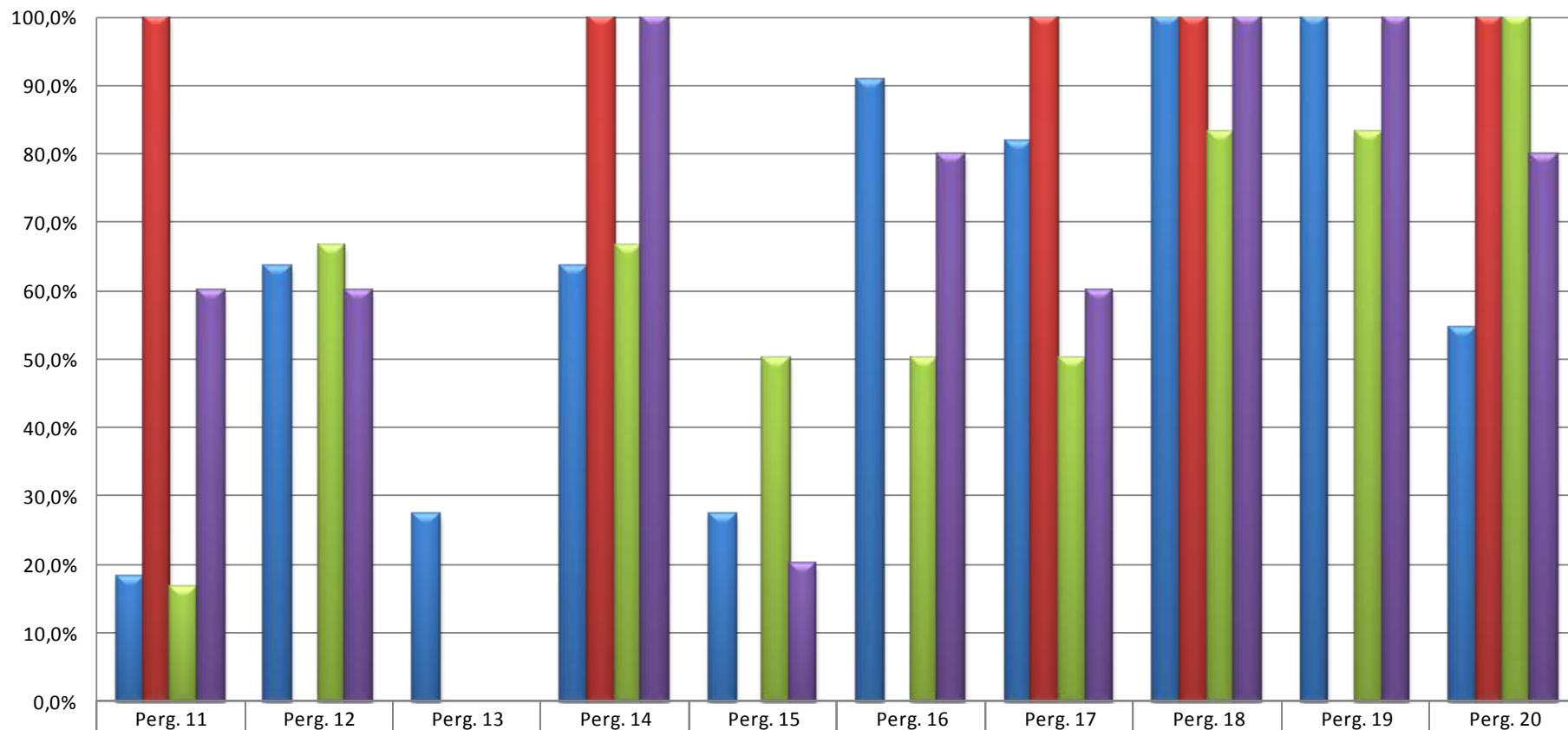


SÃO PAULO

CIÊNCIAS BIOLÓGICAS, MODALIDADE MÉDICA

1ª Série	45,5%	18,2%	54,5%	0,0%	63,6%	18,2%	27,3%	72,7%	72,7%	90,9%
2ª Série	0,0%	100,0%	100,0%	0,0%	100,0%	0,0%	100,0%	100,0%	100,0%	100,0%
3ª Série	50,0%	16,7%	66,7%	0,0%	66,7%	33,3%	33,3%	33,3%	83,3%	50,0%
4ª Série	60,0%	40,0%	100,0%	20,0%	100,0%	60,0%	80,0%	80,0%	80,0%	80,0%

## Prova Progresso 2011 – Acertos por Pergunta

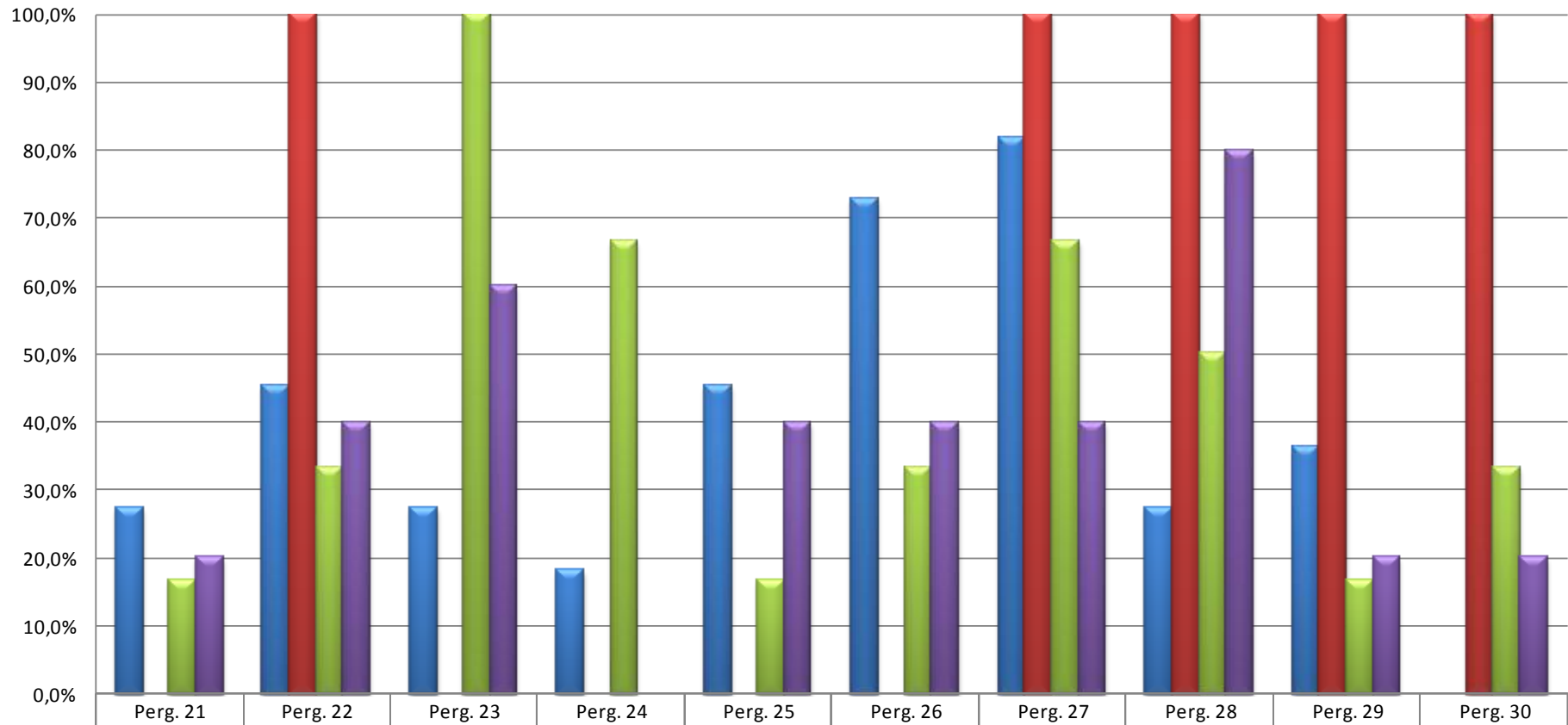


SÃO PAULO

CIÊNCIAS BIOLÓGICAS, MODALIDADE MÉDICA

1ª Série	18,2%	63,6%	27,3%	63,6%	27,3%	90,9%	81,8%	100,0%	100,0%	54,5%
2ª Série	100,0%	0,0%	0,0%	100,0%	0,0%	0,0%	100,0%	100,0%	0,0%	100,0%
3ª Série	16,7%	66,7%	0,0%	66,7%	50,0%	50,0%	50,0%	83,3%	83,3%	100,0%
4ª Série	60,0%	60,0%	0,0%	100,0%	20,0%	80,0%	60,0%	100,0%	100,0%	80,0%

## Prova Progresso 2011 – Acertos por Pergunta

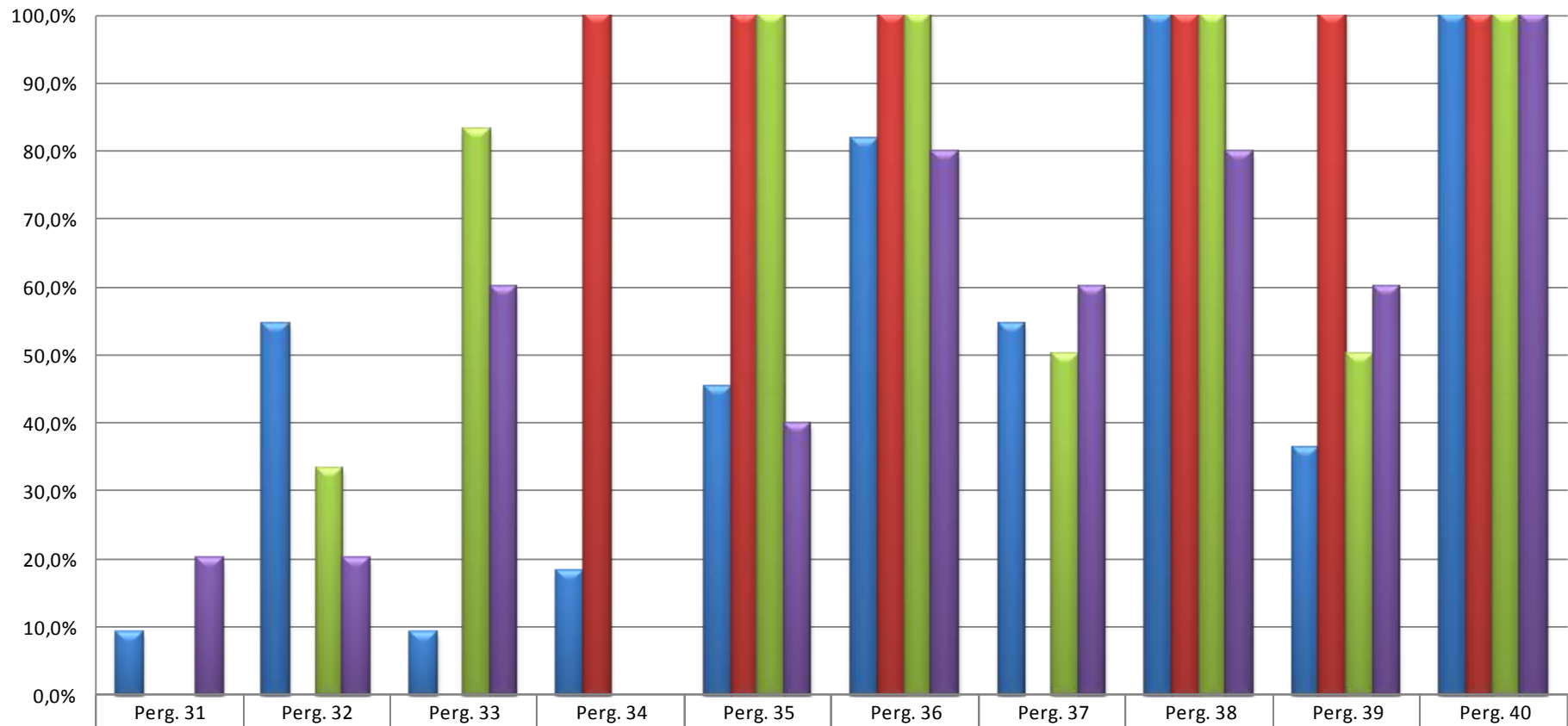


SÃO PAULO

CIÊNCIAS BIOLÓGICAS, MODALIDADE MÉDICA

1ª Série	27,3%	45,5%	27,3%	18,2%	45,5%	72,7%	81,8%	27,3%	36,4%	0,0%
2ª Série	0,0%	100,0%	0,0%	0,0%	0,0%	0,0%	100,0%	100,0%	100,0%	100,0%
3ª Série	16,7%	33,3%	100,0%	66,7%	16,7%	33,3%	66,7%	50,0%	16,7%	33,3%
4ª Série	20,0%	40,0%	60,0%	0,0%	40,0%	40,0%	40,0%	80,0%	20,0%	20,0%

## Prova Progresso 2011 – Acertos por Pergunta



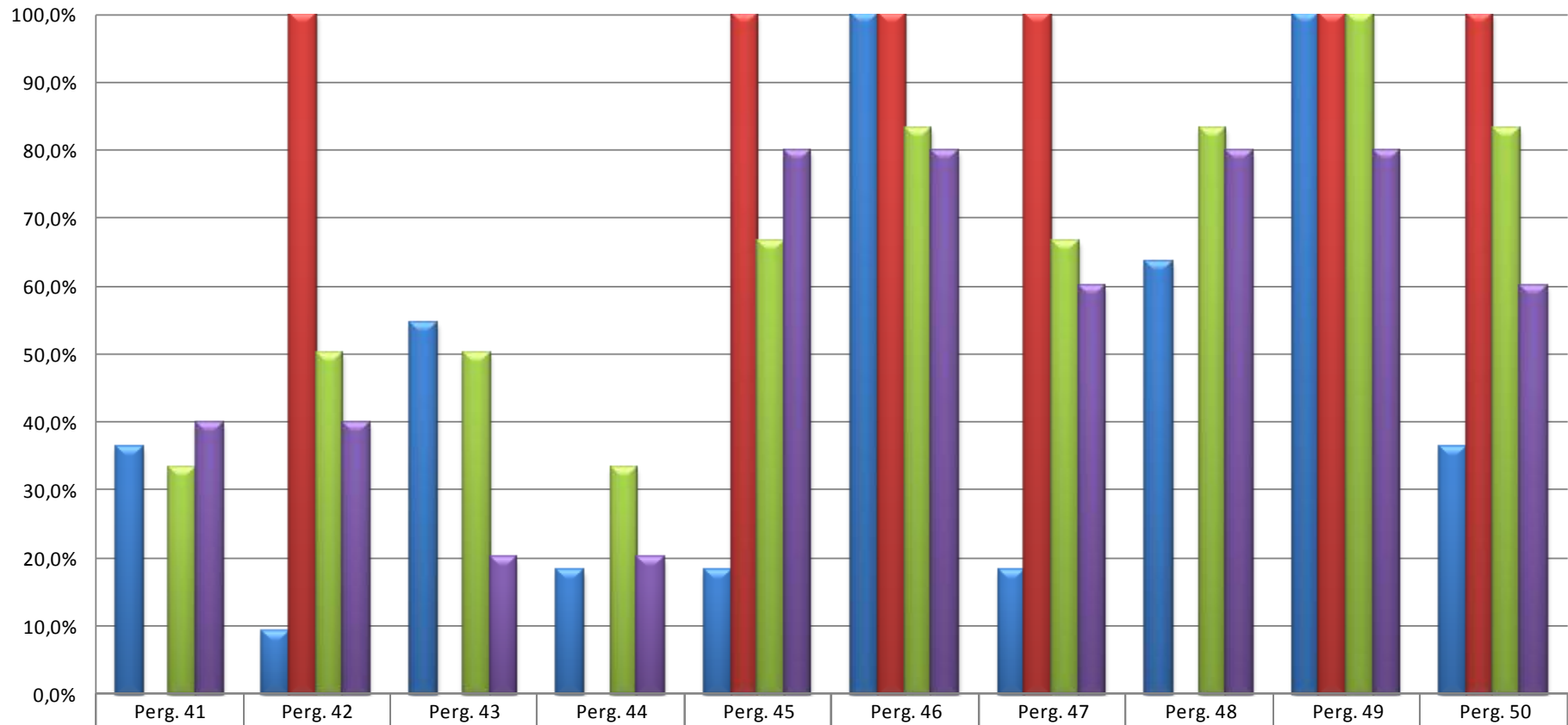
SÃO PAULO

CIÊNCIAS BIOLÓGICAS, MODALIDADE MÉDICA

1ª Série	9,1%	54,5%	9,1%	18,2%	45,5%	81,8%	54,5%	100,0%	36,4%	100,0%
2ª Série	0,0%	0,0%	0,0%	100,0%	100,0%	100,0%	0,0%	100,0%	100,0%	100,0%
3ª Série	0,0%	33,3%	83,3%	0,0%	100,0%	100,0%	50,0%	100,0%	50,0%	100,0%
4ª Série	20,0%	20,0%	60,0%	0,0%	40,0%	80,0%	60,0%	80,0%	60,0%	100,0%



## Prova Progresso 2011 – Acertos por Pergunta

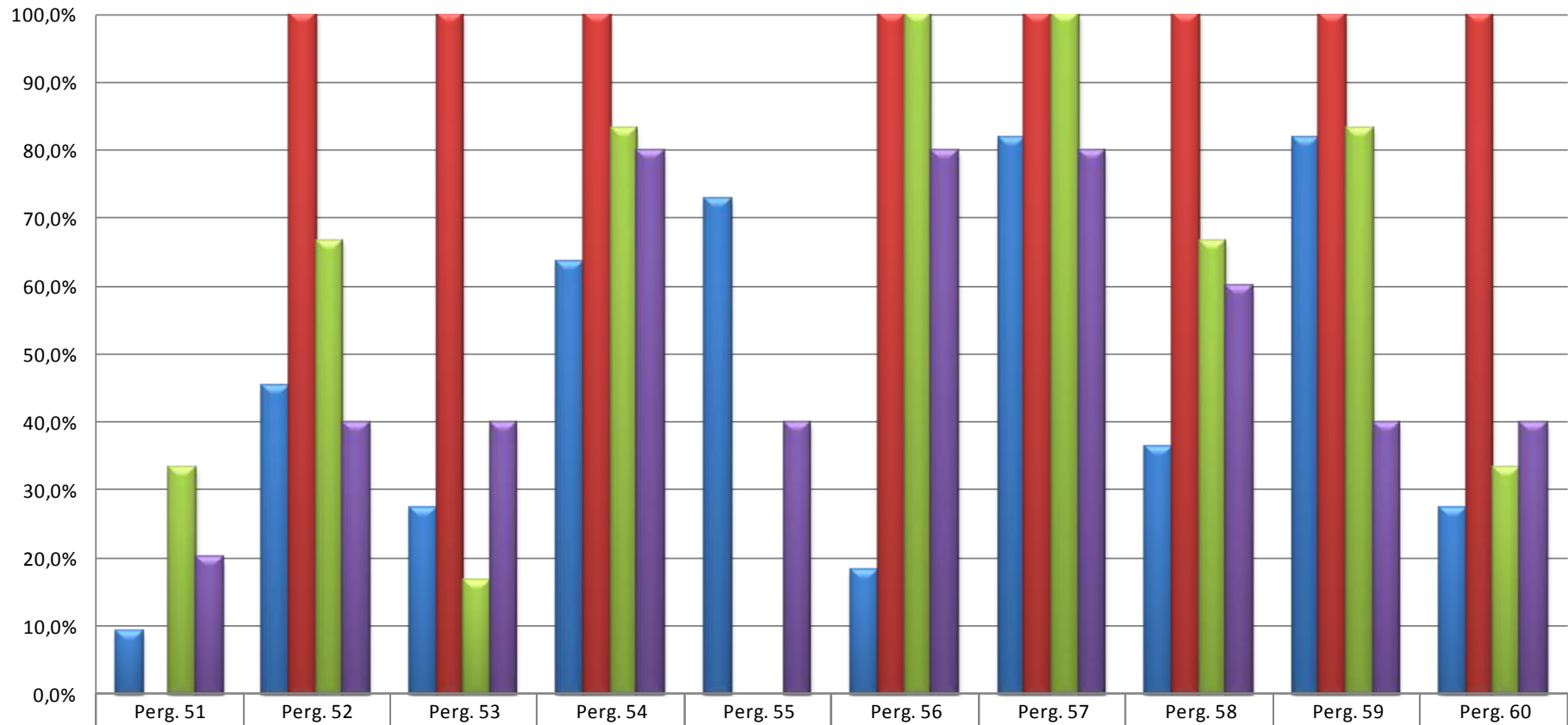


SÃO PAULO

CIÊNCIAS BIOLÓGICAS, MODALIDADE MÉDICA

1ª Série	36,4%	9,1%	54,5%	18,2%	18,2%	100,0%	18,2%	63,6%	100,0%	36,4%
2ª Série	0,0%	100,0%	0,0%	0,0%	100,0%	100,0%	100,0%	0,0%	100,0%	100,0%
3ª Série	33,3%	50,0%	50,0%	33,3%	66,7%	83,3%	66,7%	83,3%	100,0%	83,3%
4ª Série	40,0%	40,0%	20,0%	20,0%	80,0%	80,0%	60,0%	80,0%	80,0%	60,0%

## Prova Progresso 2011 – Acertos por Pergunta



SÃO PAULO

CIÊNCIAS BIOLÓGICAS, MODALIDADE MÉDICA

1ª Série	9,1%	45,5%	27,3%	63,6%	72,7%	18,2%	81,8%	36,4%	81,8%	27,3%
2ª Série	0,0%	100,0%	100,0%	100,0%	0,0%	100,0%	100,0%	100,0%	100,0%	100,0%
3ª Série	33,3%	66,7%	16,7%	83,3%	0,0%	100,0%	100,0%	66,7%	83,3%	33,3%
4ª Série	20,0%	40,0%	40,0%	80,0%	40,0%	80,0%	80,0%	60,0%	40,0%	40,0%