



Universidade Federal de São Paulo
Pró-Reitoria de Graduação

PROGRAD

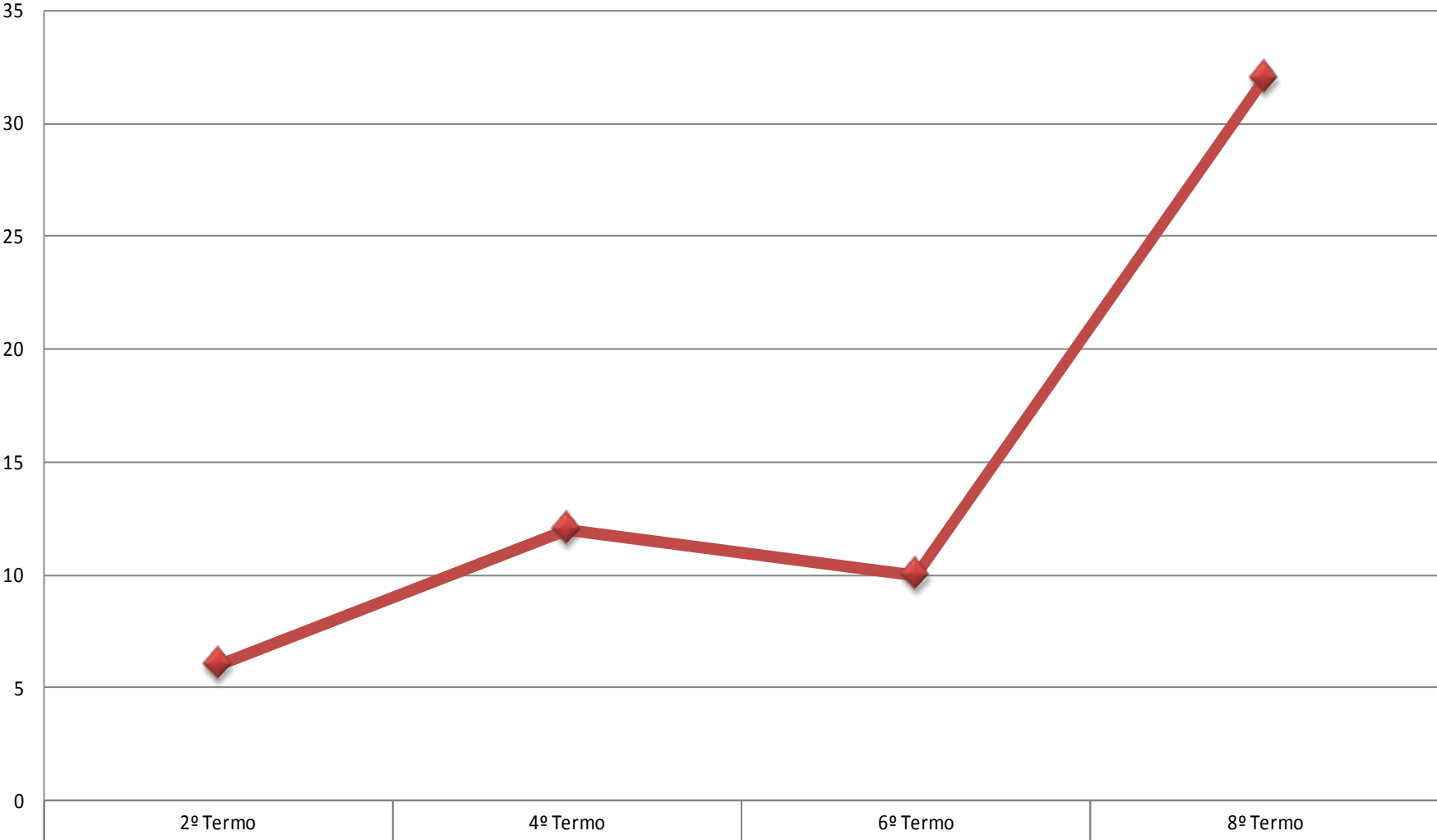


Relatório Prova Progresso 2011

Fisioterapia Campus Baixada Santista

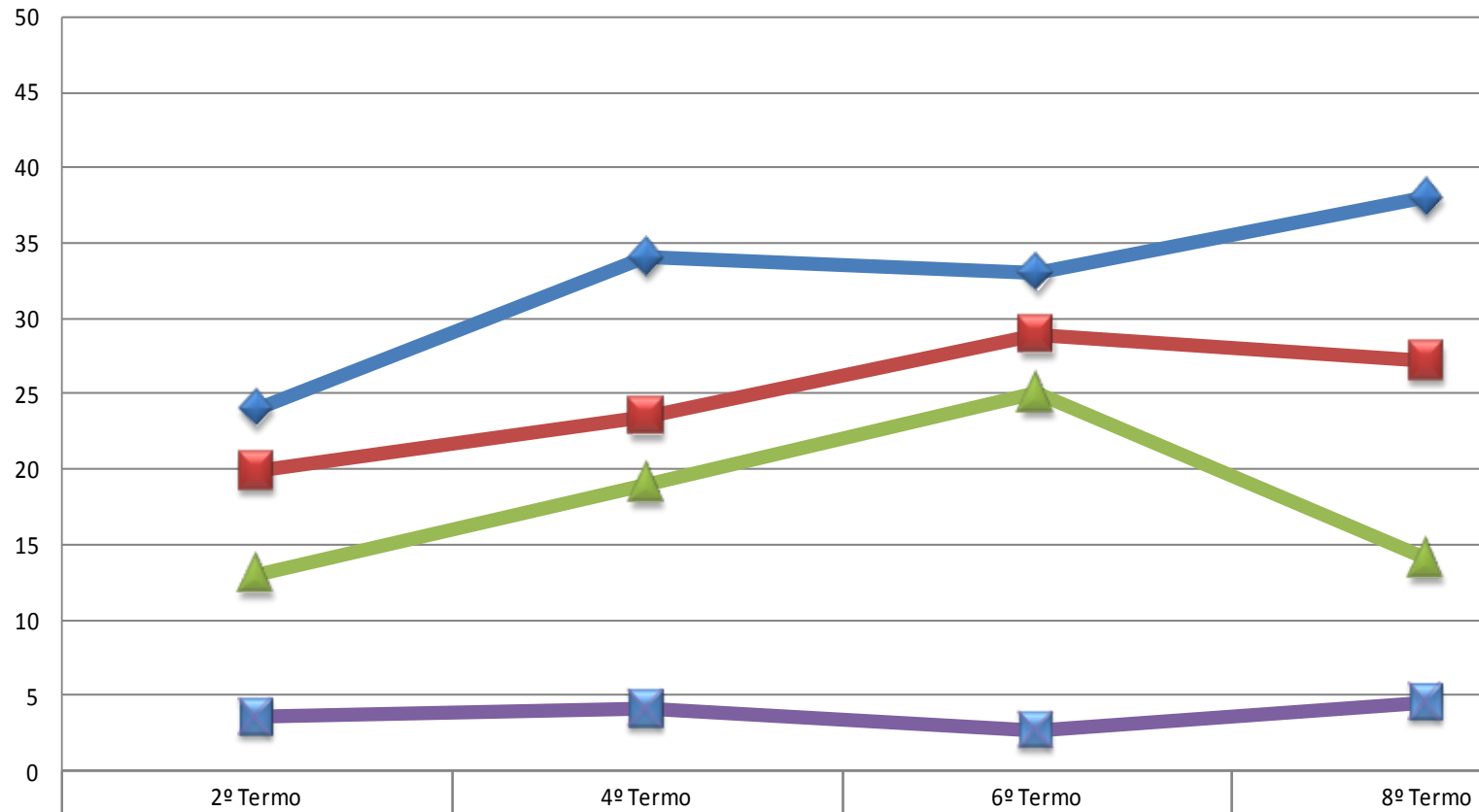


Prova Progresso 2011 – Participação



	FISIOTERAPIA BAIXADA SANTISTA			
◆ Total	6	12	10	32

Prova Progresso 2011 – Média

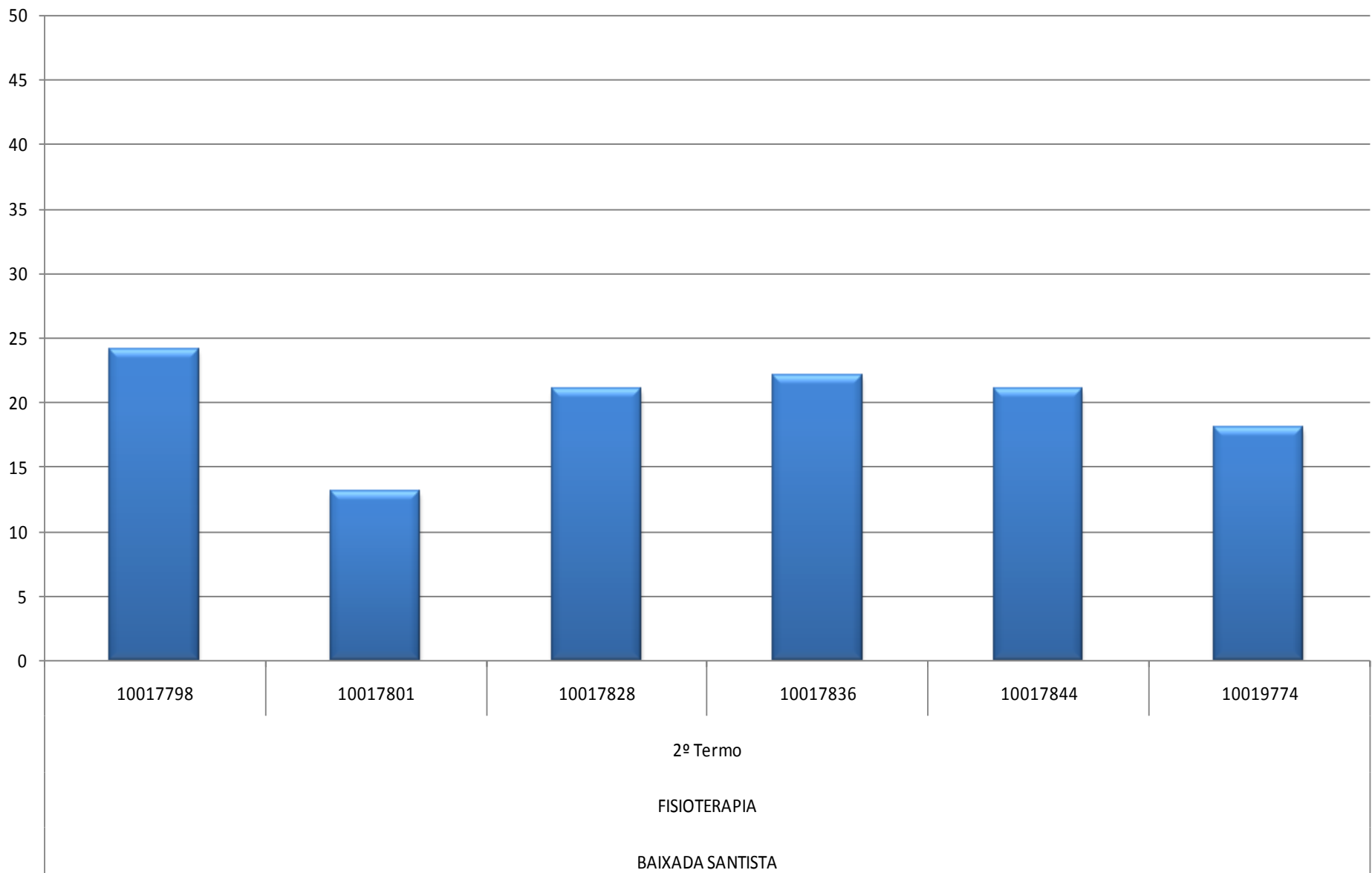


FISIOTERAPIA

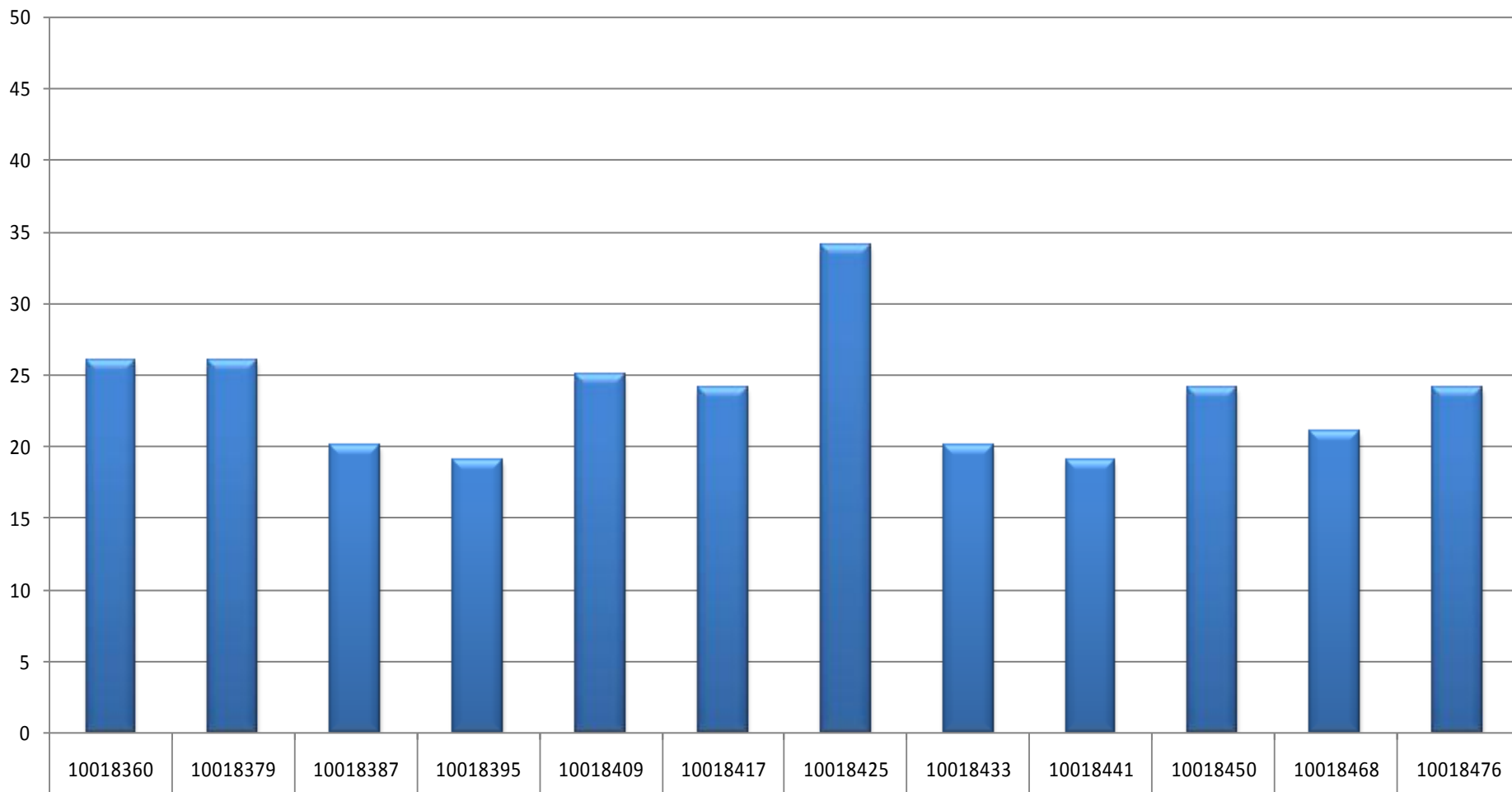
BAIXADA SANTISTA

◆ Máximo	24,0	34,0	33,0	38,0
■ Média	19,8	23,5	28,9	27,1
▲ Mínimo	13,0	19,0	25,0	14,0
■ Desvio Padrão	3,5	4,1	2,7	4,5

Prova Progresso 2011 – Resultado



Prova Progresso 2011 – Resultado

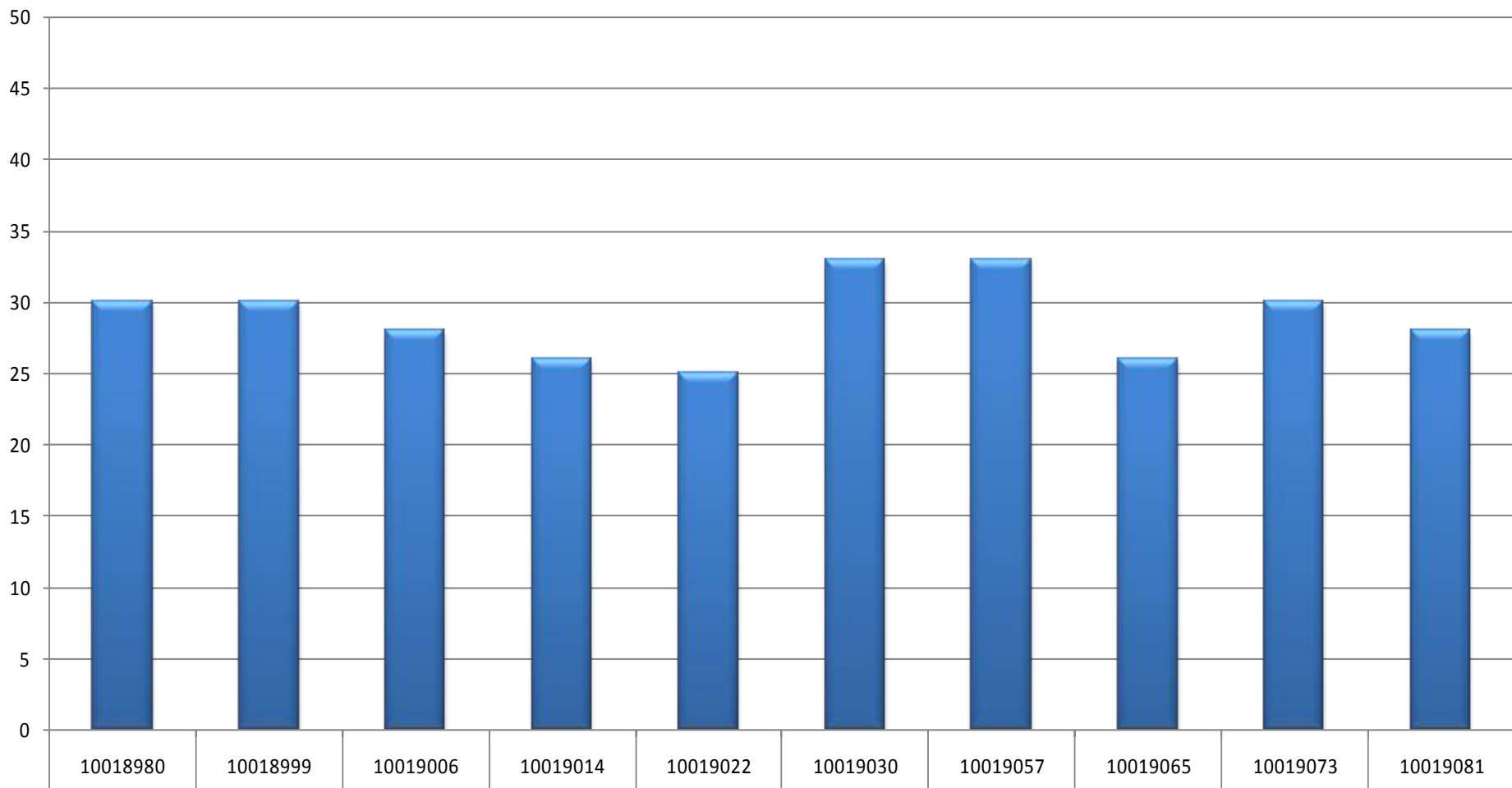


4º Termo

FISIOTERAPIA

BAIXADA SANTISTA

Prova Progresso 2011 – Resultado

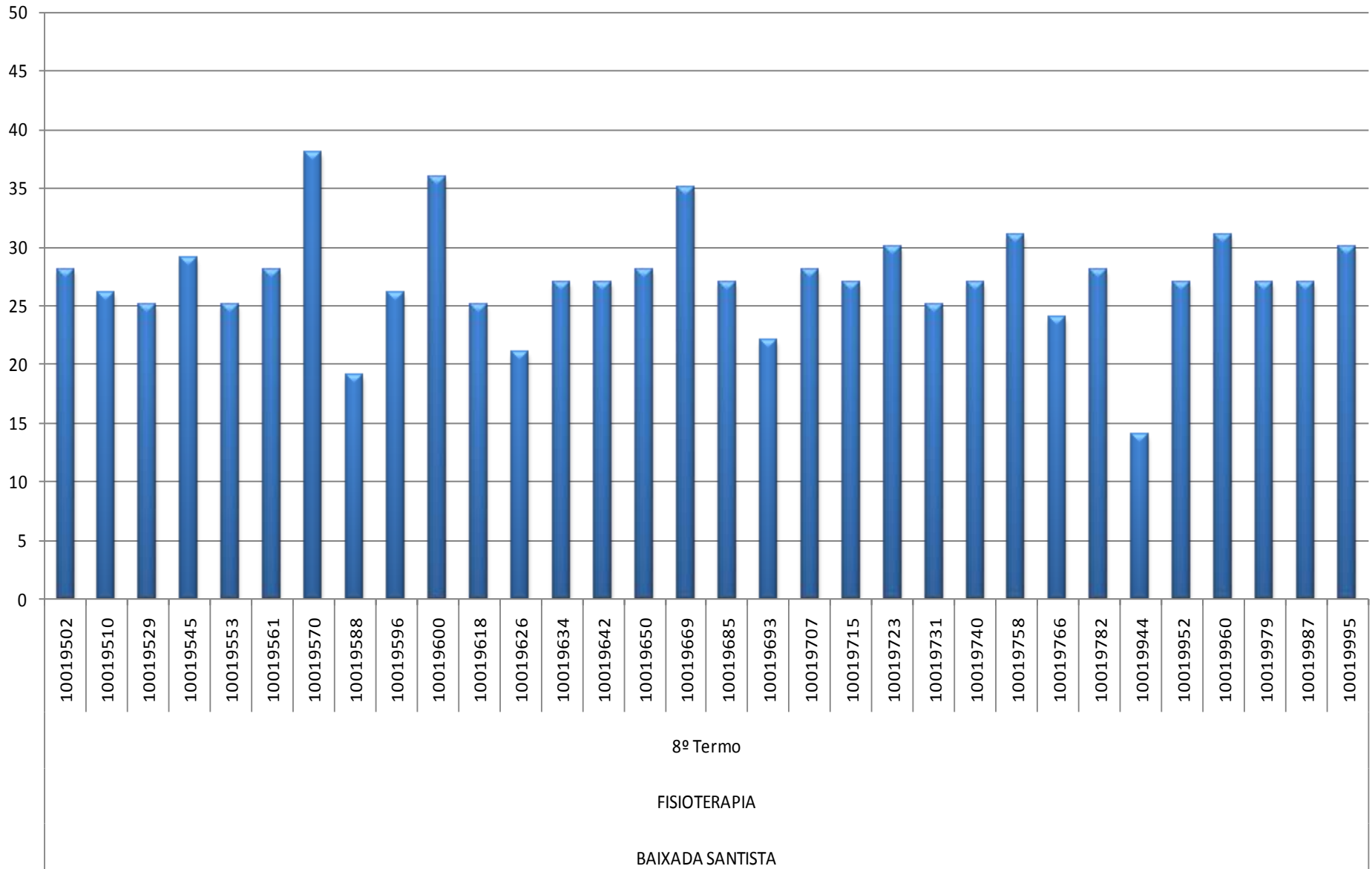


6º Termo

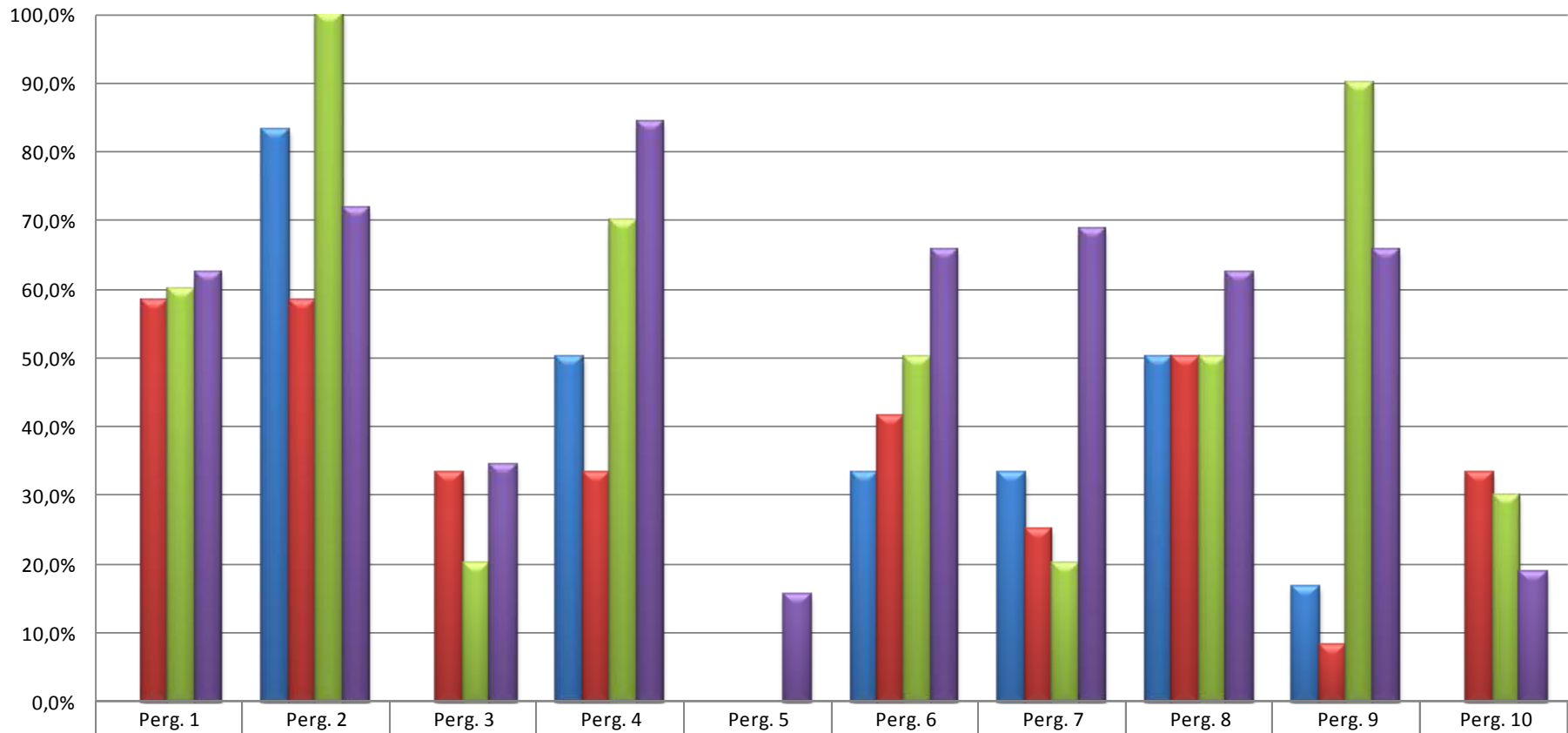
FISIOTERAPIA

BAIXADA SANTISTA

Prova Progresso 2011 – Resultado



Prova Progresso 2011 – Acertos por Pergunta

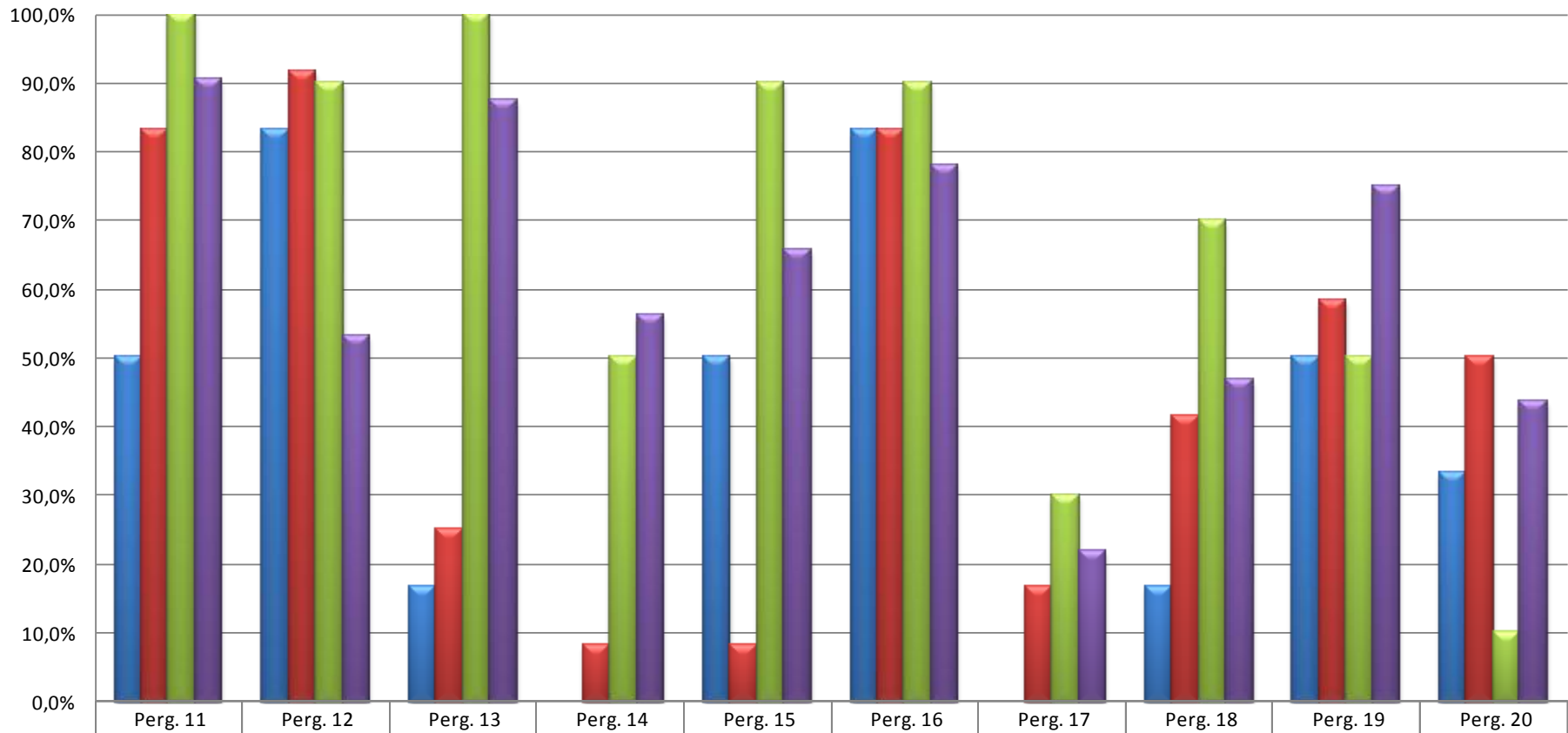


BAIXADA SANTISTA

FISIOTERAPIA

■ 2º Termo	0,0%	83,3%	0,0%	50,0%	0,0%	33,3%	33,3%	50,0%	16,7%	0,0%
■ 4º Termo	58,3%	58,3%	33,3%	33,3%	0,0%	41,7%	25,0%	50,0%	8,3%	33,3%
■ 6º Termo	60,0%	100,0%	20,0%	70,0%	0,0%	50,0%	20,0%	50,0%	90,0%	30,0%
■ 8º Termo	62,5%	71,9%	34,4%	84,4%	15,6%	65,6%	68,8%	62,5%	65,6%	18,8%

Prova Progresso 2011 – Acertos por Pergunta

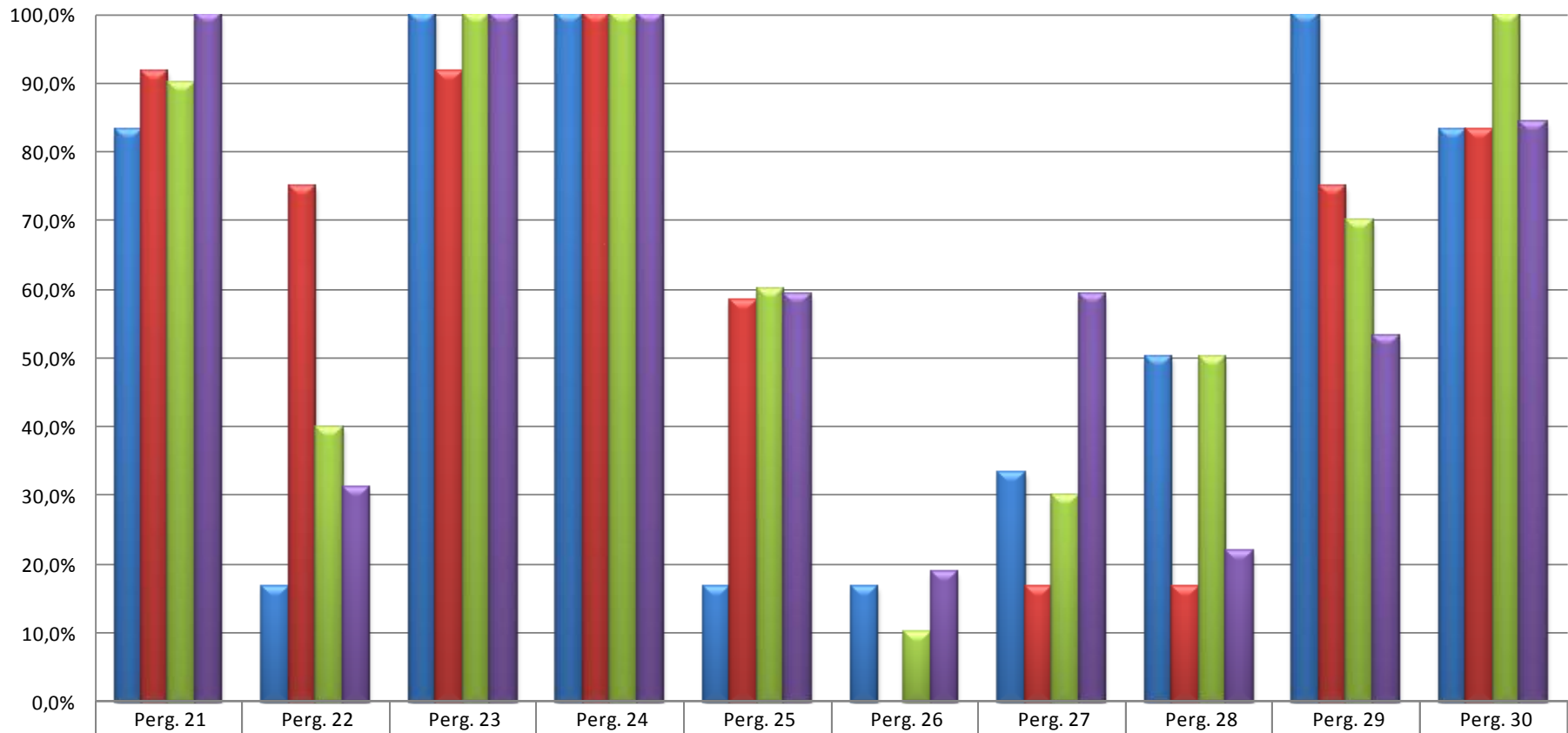


BAIXADA SANTISTA

FISIOTERAPIA

■ 2º Termo	50,0%	83,3%	16,7%	0,0%	50,0%	83,3%	0,0%	16,7%	50,0%	33,3%
■ 4º Termo	83,3%	91,7%	25,0%	8,3%	8,3%	83,3%	16,7%	41,7%	58,3%	50,0%
■ 6º Termo	100,0%	90,0%	100,0%	50,0%	90,0%	90,0%	30,0%	70,0%	50,0%	10,0%
■ 8º Termo	90,6%	53,1%	87,5%	56,3%	65,6%	78,1%	21,9%	46,9%	75,0%	43,8%

Prova Progresso 2011 – Acertos por Pergunta

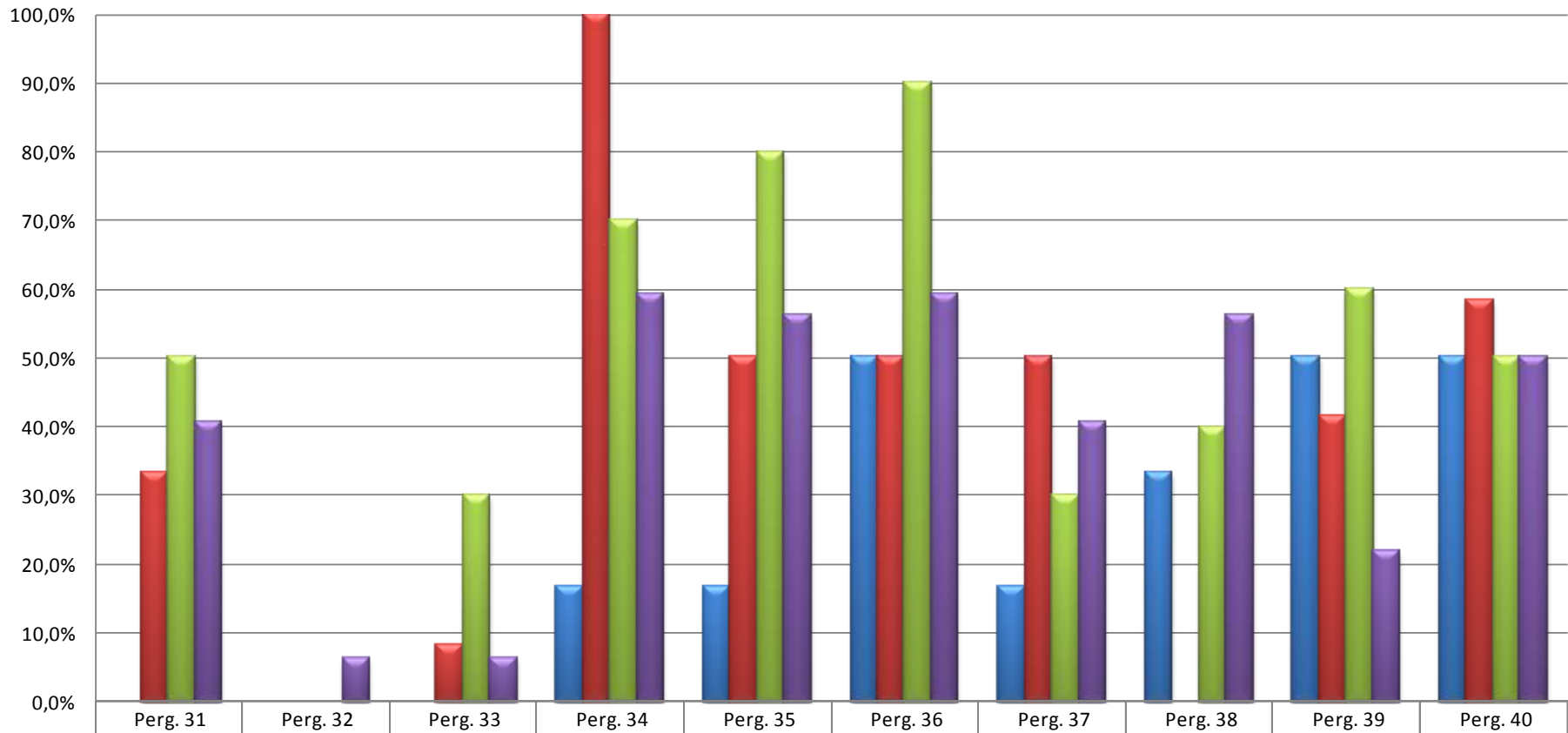


BAIXADA SANTISTA

FISIOTERAPIA

■ 2º Termo	83,3%	16,7%	100,0%	100,0%	16,7%	16,7%	33,3%	50,0%	100,0%	83,3%
■ 4º Termo	91,7%	75,0%	91,7%	100,0%	58,3%	0,0%	16,7%	16,7%	75,0%	83,3%
■ 6º Termo	90,0%	40,0%	100,0%	100,0%	60,0%	10,0%	30,0%	50,0%	70,0%	100,0%
■ 8º Termo	100,0%	31,3%	100,0%	100,0%	59,4%	18,8%	59,4%	21,9%	53,1%	84,4%

Prova Progresso 2011 – Acertos por Pergunta

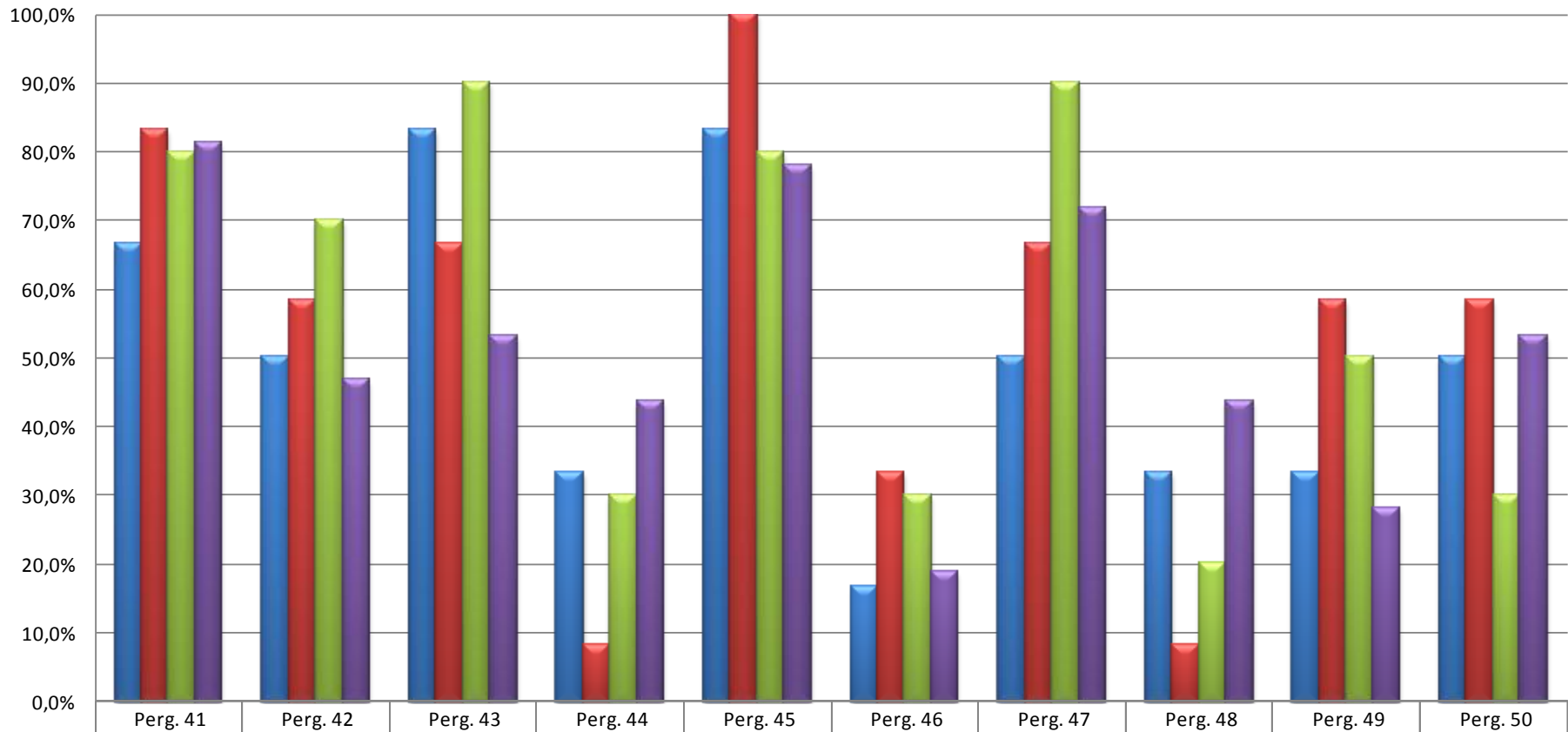


BAIXADA SANTISTA

FISIOTERAPIA

■ 2º Termo	0,0%	0,0%	0,0%	16,7%	16,7%	50,0%	16,7%	33,3%	50,0%	50,0%
■ 4º Termo	33,3%	0,0%	8,3%	100,0%	50,0%	50,0%	50,0%	0,0%	41,7%	58,3%
■ 6º Termo	50,0%	0,0%	30,0%	70,0%	80,0%	90,0%	30,0%	40,0%	60,0%	50,0%
■ 8º Termo	40,6%	6,3%	6,3%	59,4%	56,3%	59,4%	40,6%	56,3%	21,9%	50,0%

Prova Progresso 2011 – Acertos por Pergunta



BAIXADA SANTISTA

FISIOTERAPIA

■ 2º Termo	66,7%	50,0%	83,3%	33,3%	83,3%	16,7%	50,0%	33,3%	33,3%	50,0%
■ 4º Termo	83,3%	58,3%	66,7%	8,3%	100,0%	33,3%	66,7%	8,3%	58,3%	58,3%
■ 6º Termo	80,0%	70,0%	90,0%	30,0%	80,0%	30,0%	90,0%	20,0%	50,0%	30,0%
■ 8º Termo	81,3%	46,9%	53,1%	43,8%	78,1%	18,8%	71,9%	43,8%	28,1%	53,1%