



Universidade Federal de São Paulo  
Pró-Reitoria de Graduação

**PROGRAD**



# Relatório Prova Progresso 2011

## Nutrição Campus Baixada Santista



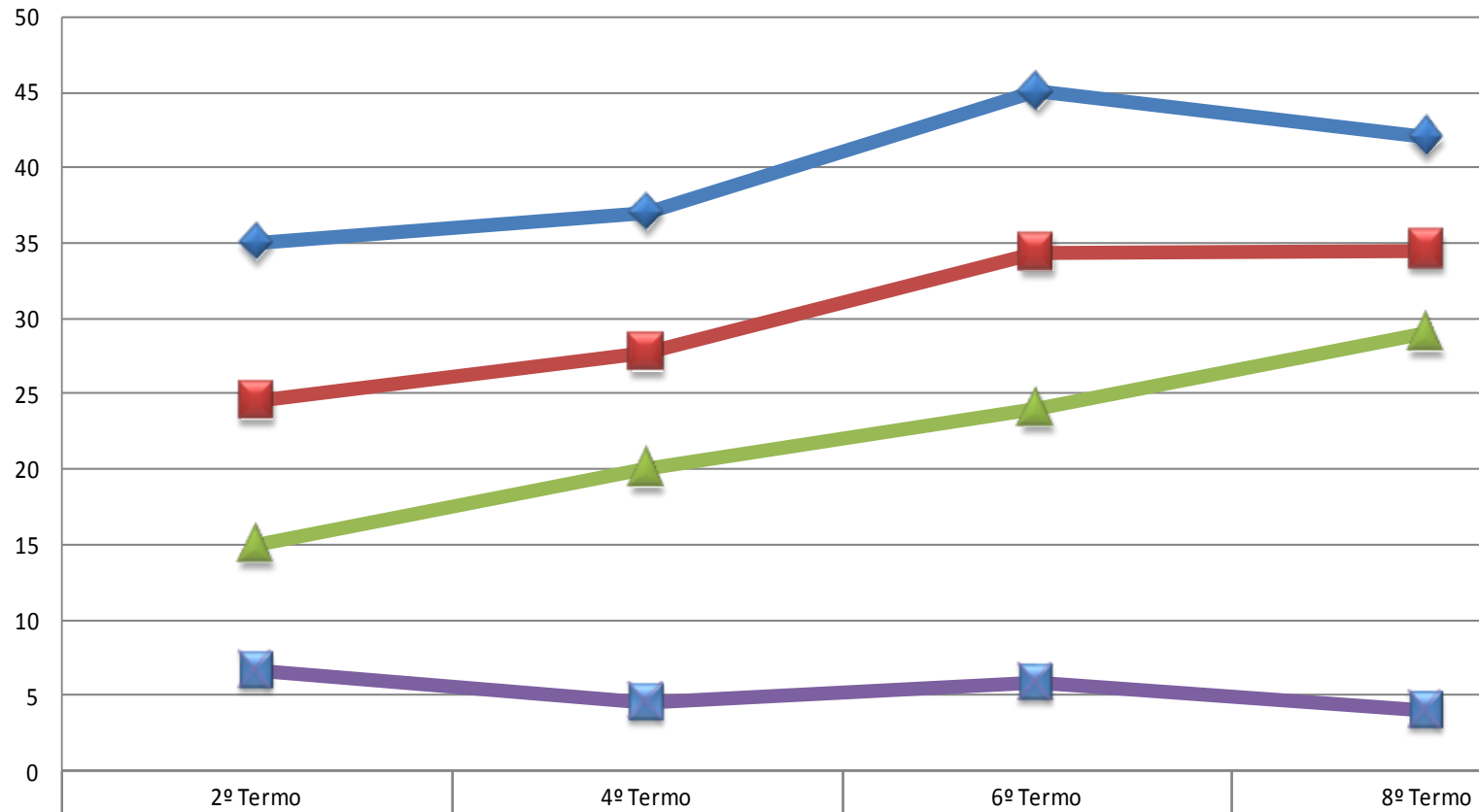
# Prova Progresso 2011 – Participação



NUTRIÇÃO  
BAIXADA SANTISTA

◆ Total	12	16	14	12
---------	----	----	----	----

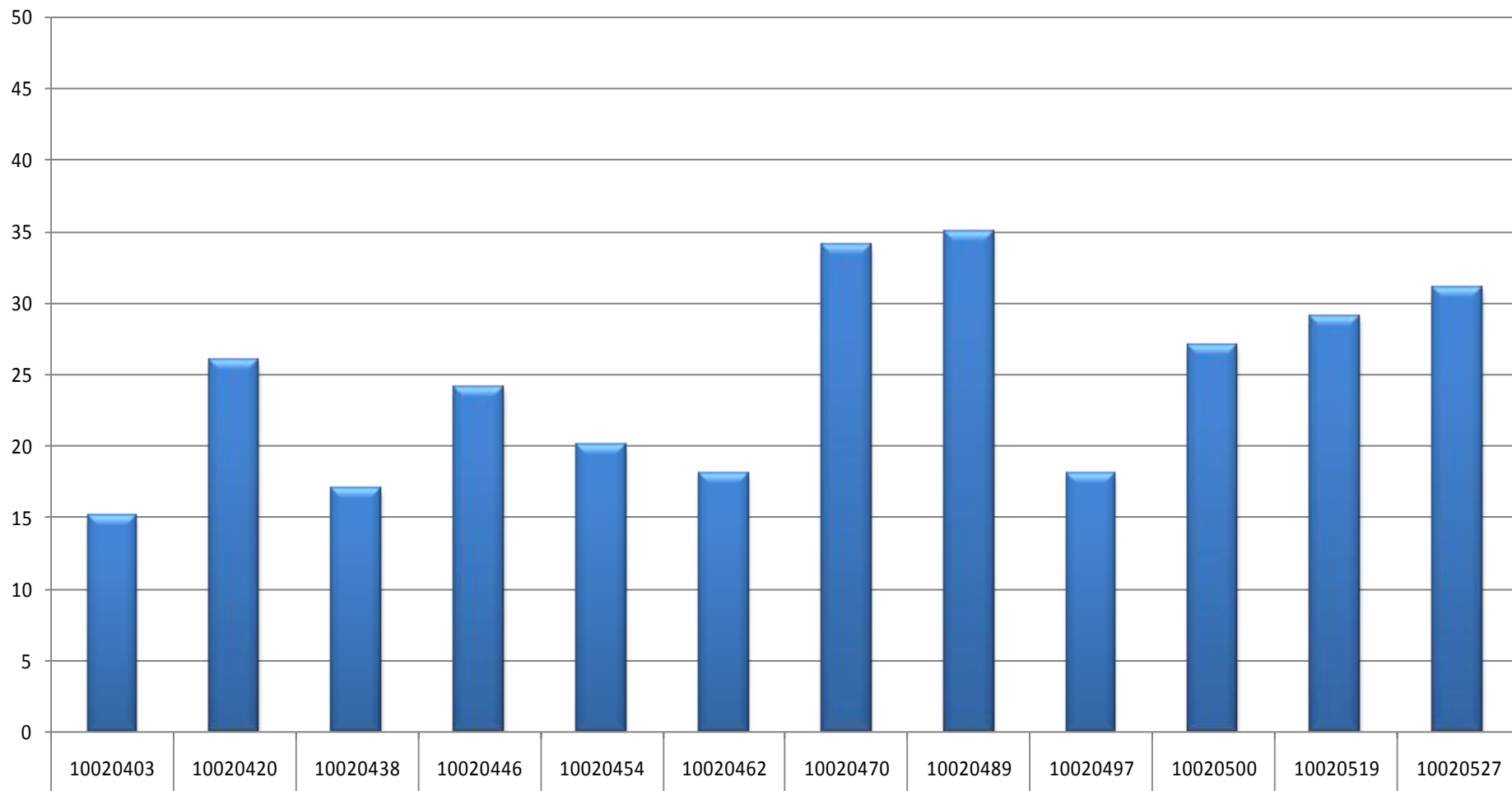
## Prova Progresso 2011 – Média



NUTRIÇÃO  
BAIXADA SANTISTA

◆ Máximo	35,0	37,0	45,0	42,0
■ Média	24,5	27,7	34,4	34,5
▲ Mínimo	15,0	20,0	24,0	29,0
■ Desvio Padrão	6,6	4,6	5,8	4,0

## Prova Progresso 2011 – Resultado

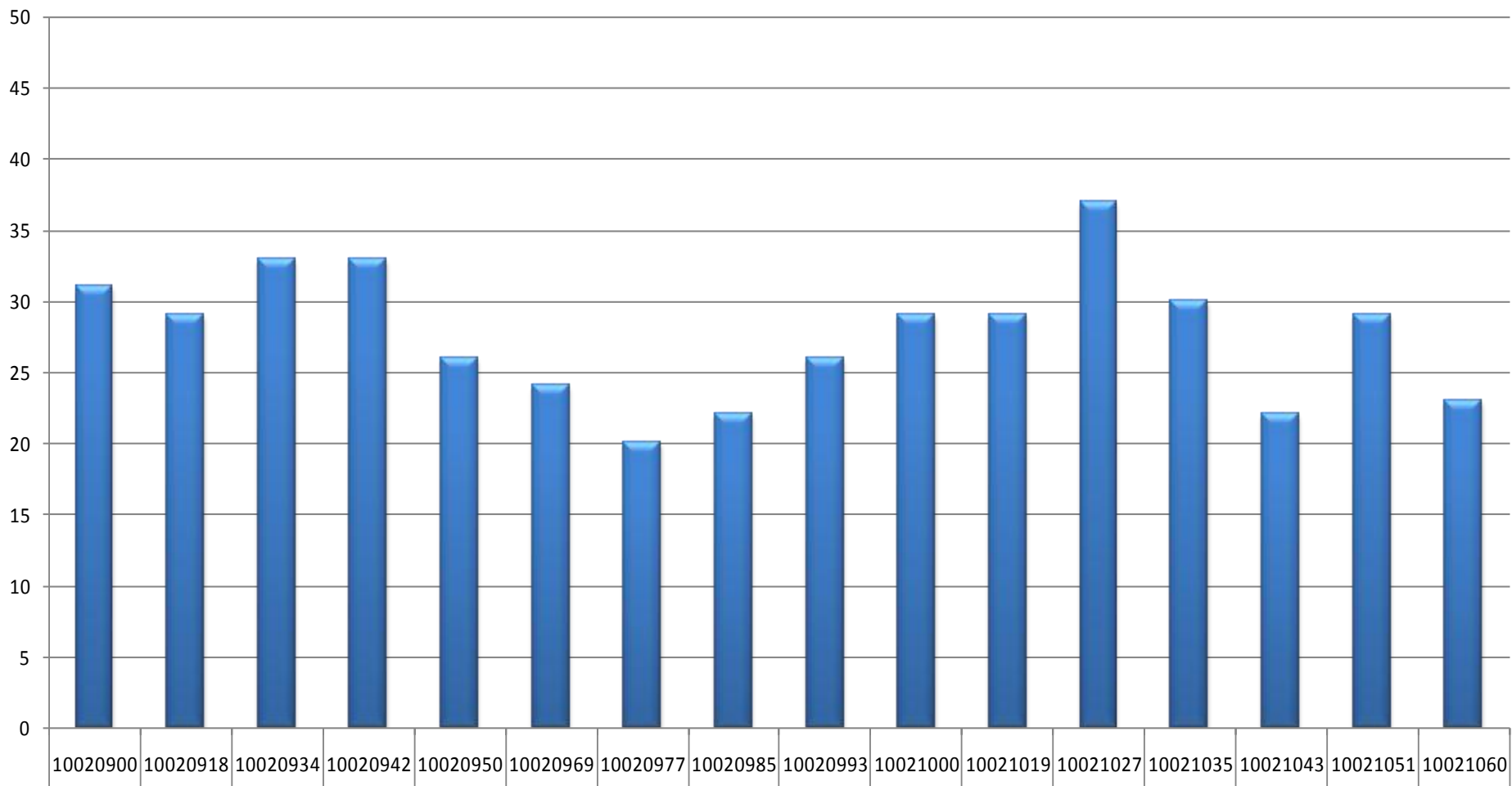


2º Termo

NUTRIÇÃO

BAIXADA SANTISTA

## Prova Progresso 2011 – Resultado

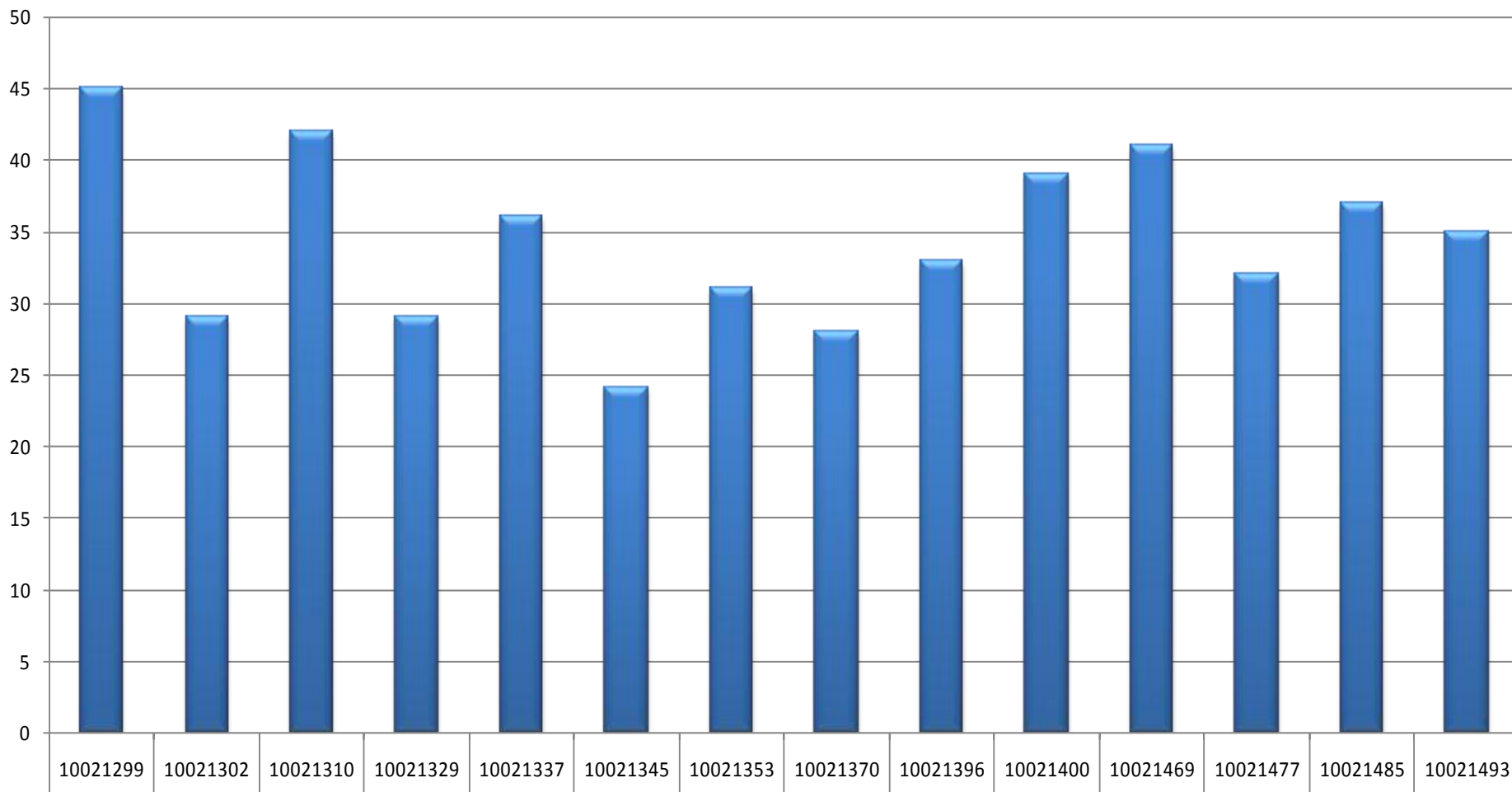


4º Termo

NUTRIÇÃO

BAIXADA SANTISTA

## Prova Progresso 2011 – Resultado

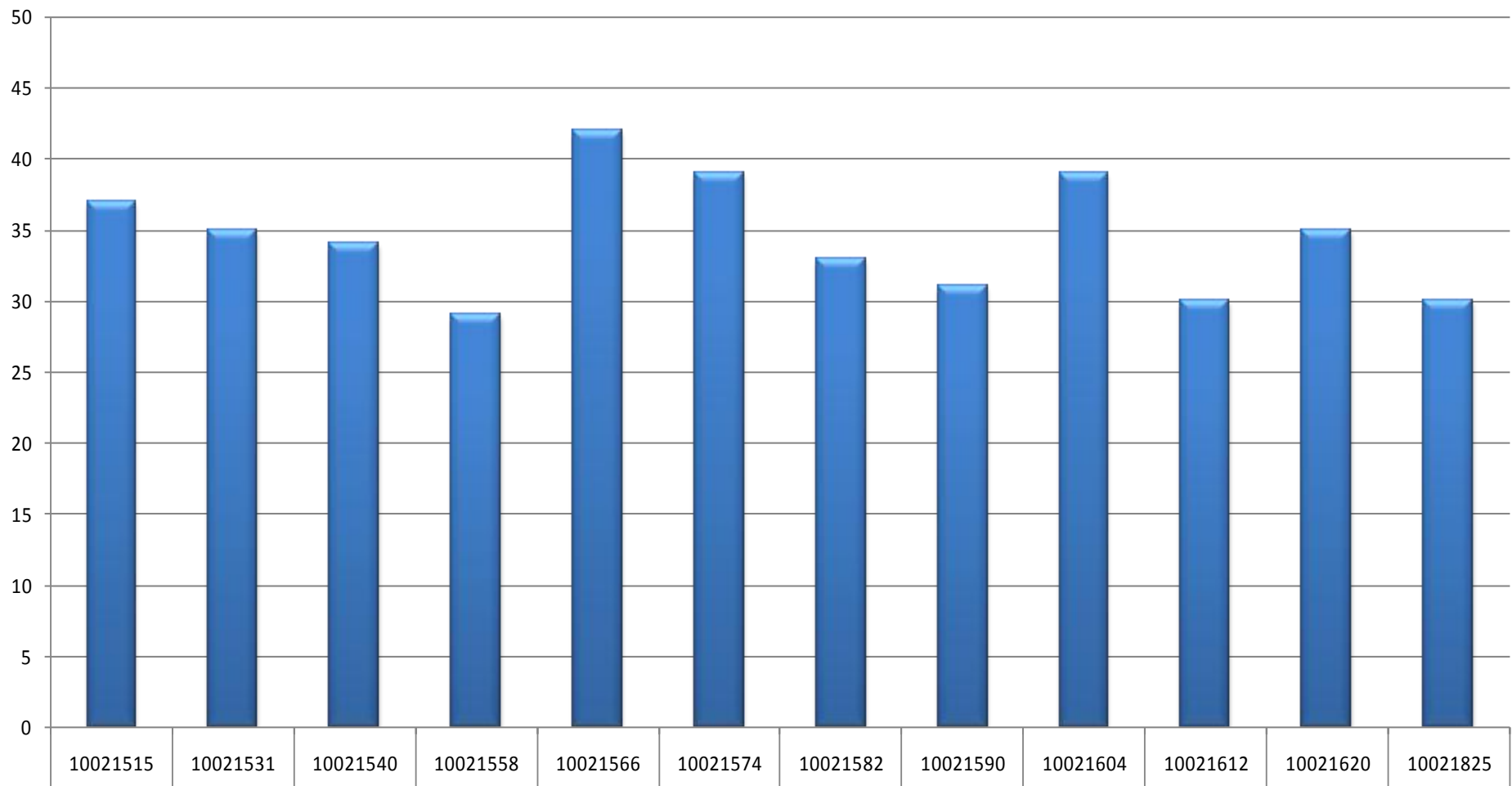


6º Termo

NUTRIÇÃO

BAIXADA SANTISTA

## Prova Progresso 2011 – Resultado

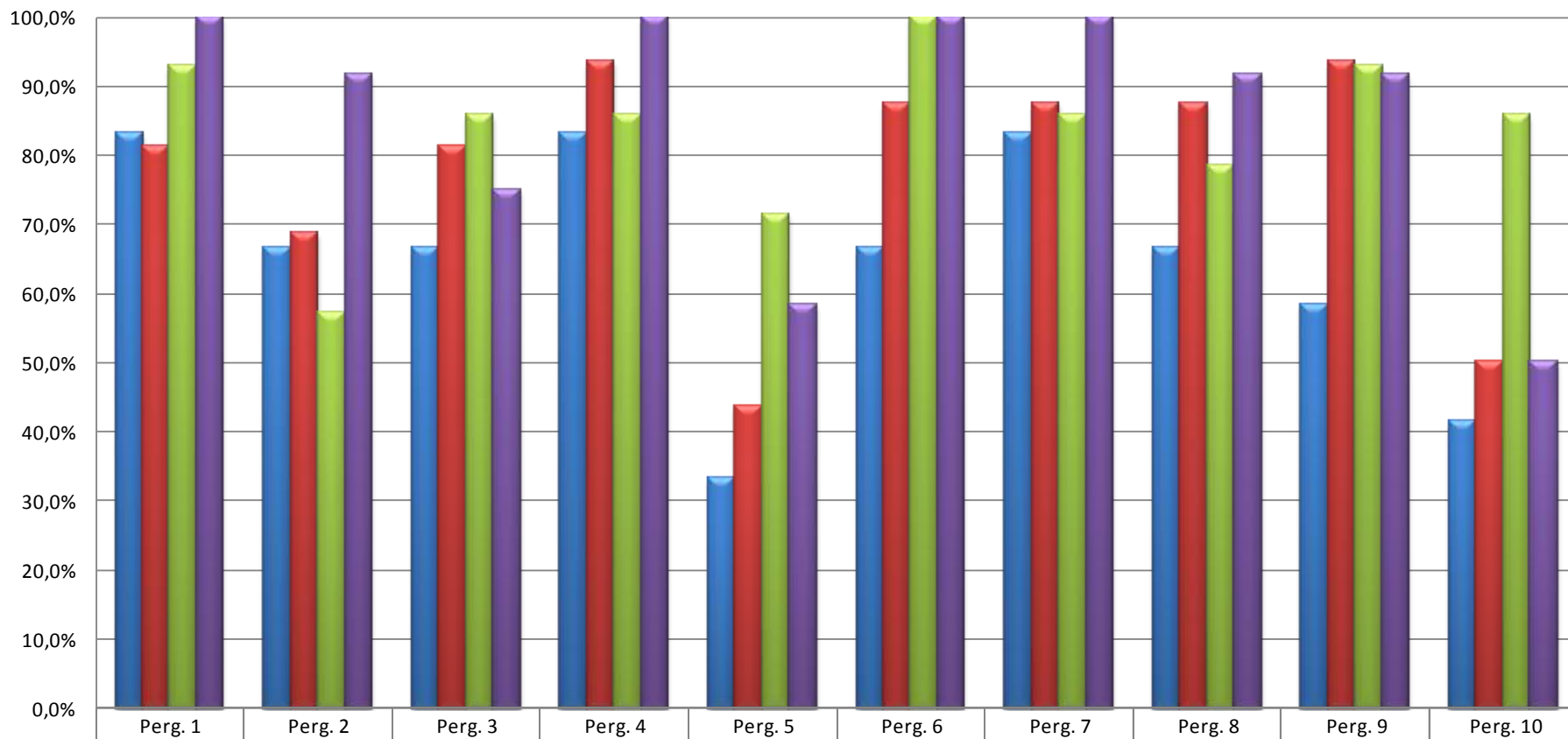


8º Termo

NUTRIÇÃO

BAIXADA SANTISTA

## Prova Progresso 2011 – Acertos por Pergunta



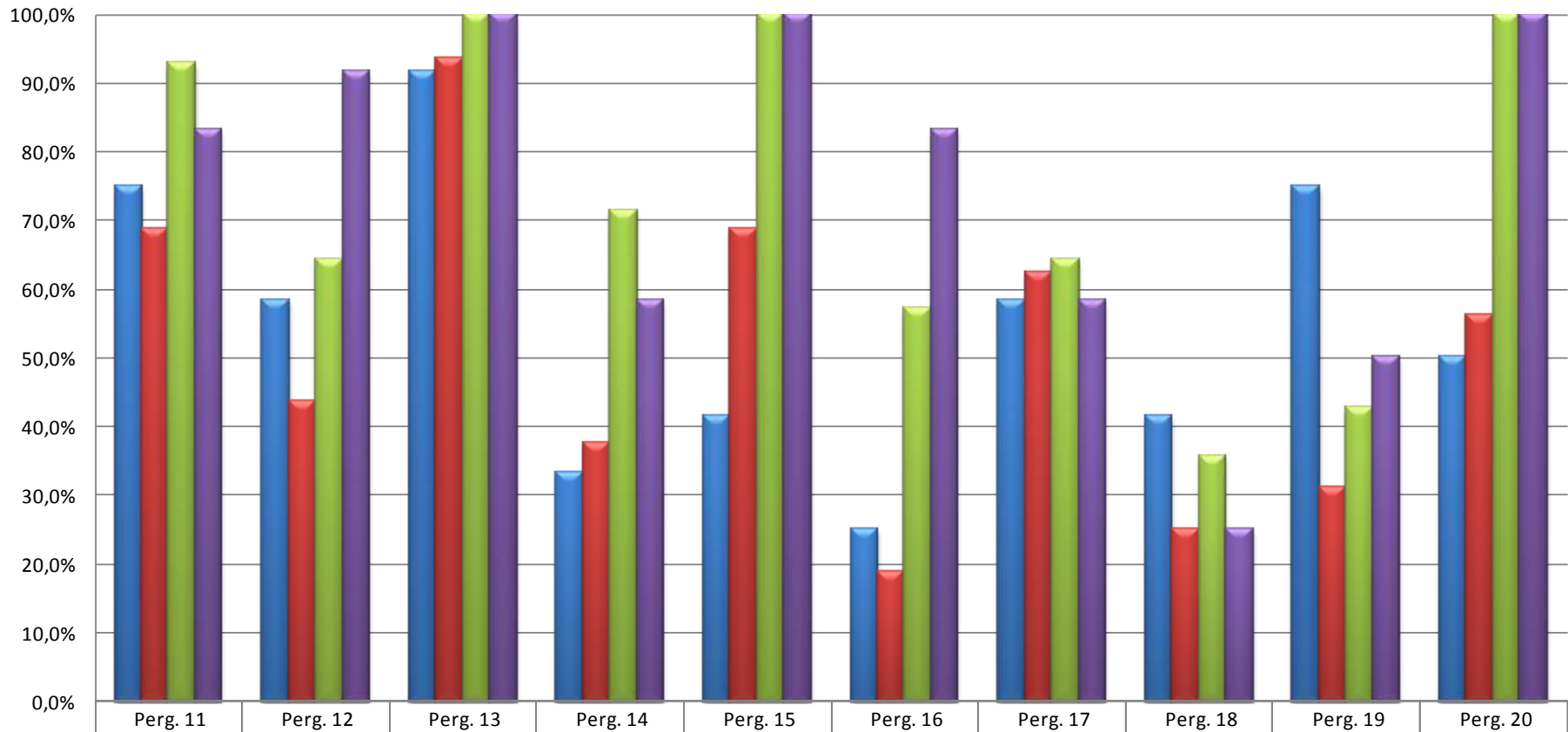
BAIXADA SANTISTA

NUTRIÇÃO

■ 2º Termo	83,3%	66,7%	66,7%	83,3%	33,3%	66,7%	83,3%	66,7%	58,3%	41,7%
■ 4º Termo	81,3%	68,8%	81,3%	93,8%	43,8%	87,5%	87,5%	87,5%	93,8%	50,0%
■ 6º Termo	92,9%	57,1%	85,7%	85,7%	71,4%	100,0%	85,7%	78,6%	92,9%	85,7%
■ 8º Termo	100,0%	91,7%	75,0%	100,0%	58,3%	100,0%	100,0%	91,7%	91,7%	50,0%



## Prova Progresso 2011 – Acertos por Pergunta

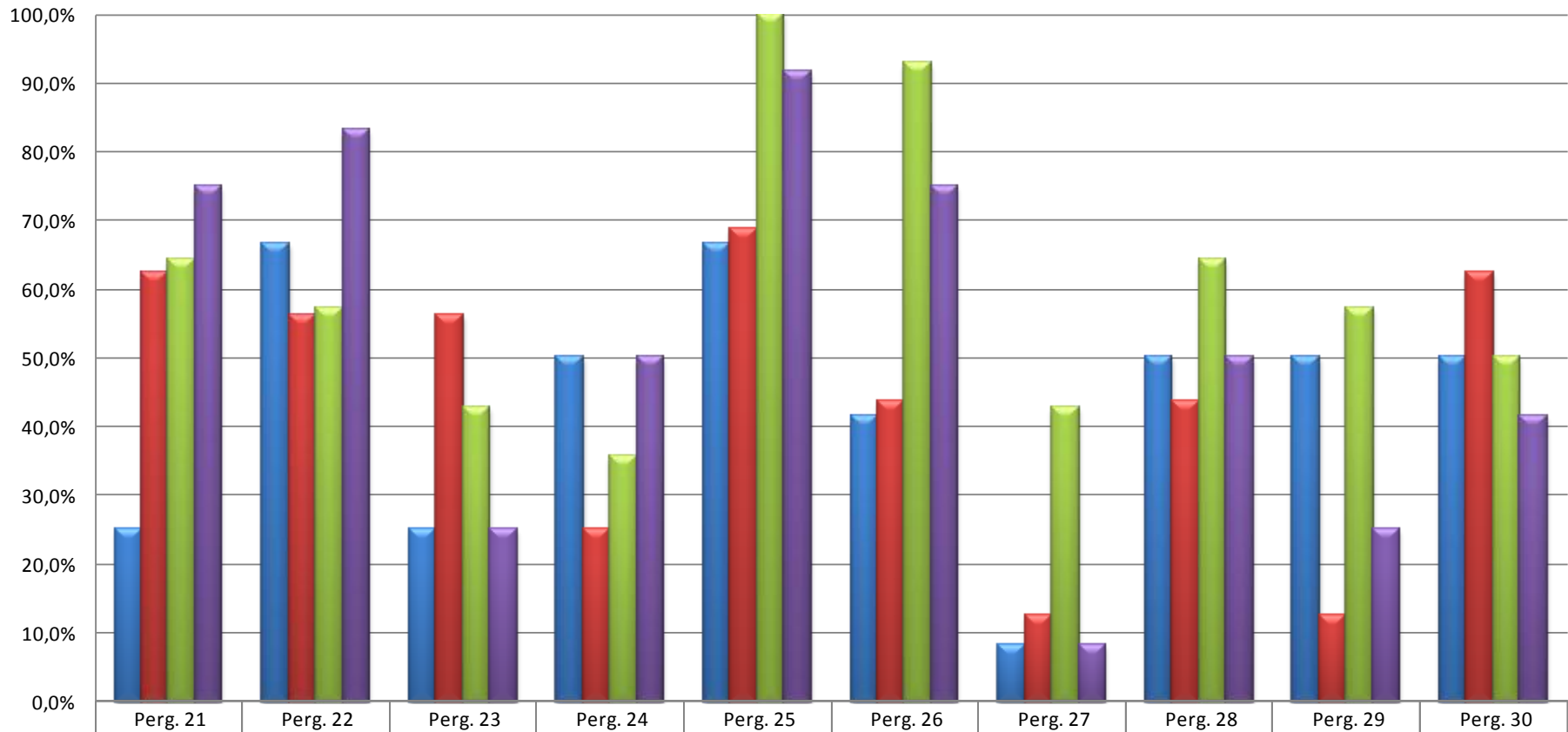


BAIXADA SANTISTA

NUTRIÇÃO

■ 2º Termo	75,0%	58,3%	91,7%	33,3%	41,7%	25,0%	58,3%	41,7%	75,0%	50,0%
■ 4º Termo	68,8%	43,8%	93,8%	37,5%	68,8%	18,8%	62,5%	25,0%	31,3%	56,3%
■ 6º Termo	92,9%	64,3%	100,0%	71,4%	100,0%	57,1%	64,3%	35,7%	42,9%	100,0%
■ 8º Termo	83,3%	91,7%	100,0%	58,3%	100,0%	83,3%	58,3%	25,0%	50,0%	100,0%

## Prova Progresso 2011 – Acertos por Pergunta

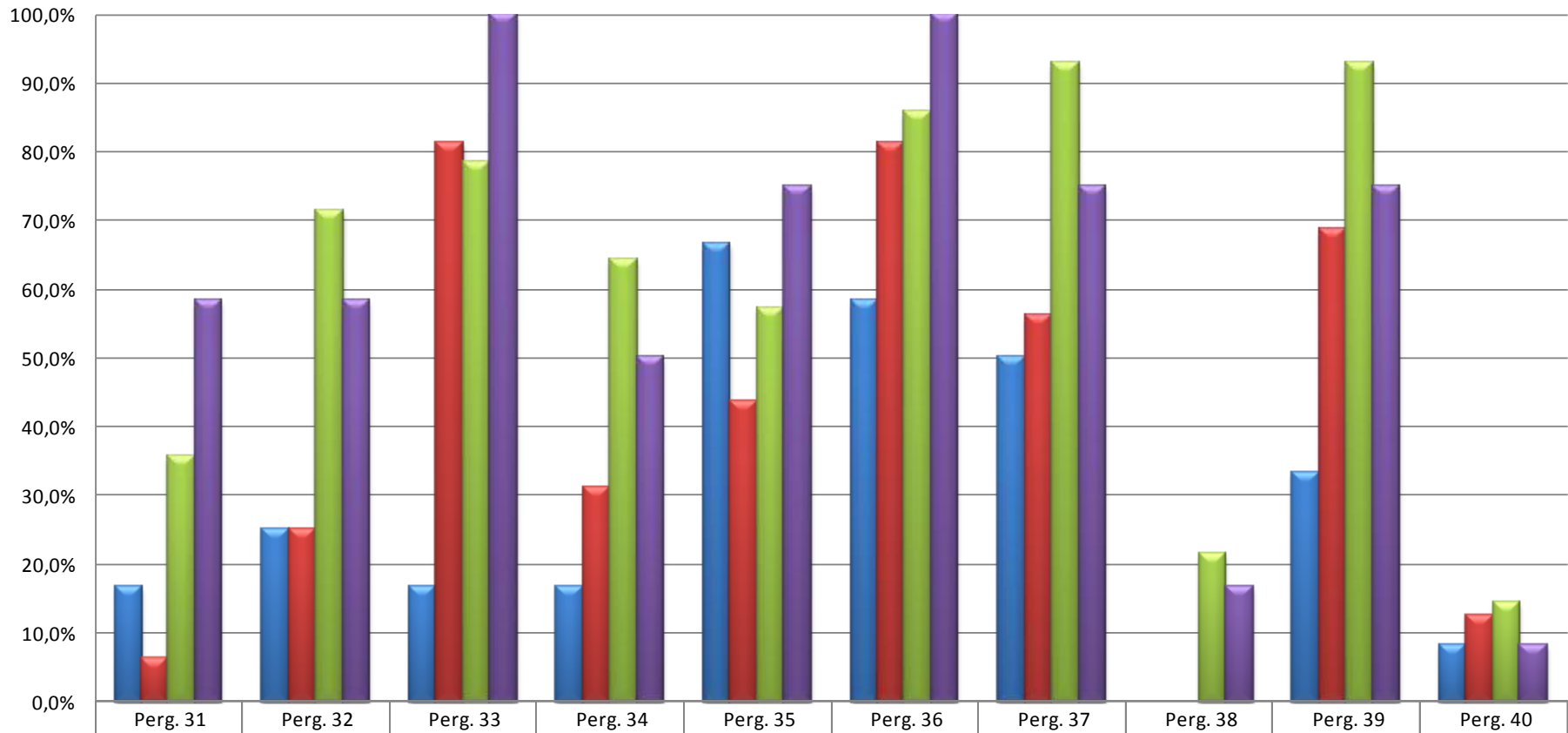


BAIXADA SANTISTA

NUTRIÇÃO

■ 2º Termo	25,0%	66,7%	25,0%	50,0%	66,7%	41,7%	8,3%	50,0%	50,0%	50,0%
■ 4º Termo	62,5%	56,3%	56,3%	25,0%	68,8%	43,8%	12,5%	43,8%	12,5%	62,5%
■ 6º Termo	64,3%	57,1%	42,9%	35,7%	100,0%	92,9%	42,9%	64,3%	57,1%	50,0%
■ 8º Termo	75,0%	83,3%	25,0%	50,0%	91,7%	75,0%	8,3%	50,0%	25,0%	41,7%

## Prova Progresso 2011 – Acertos por Pergunta

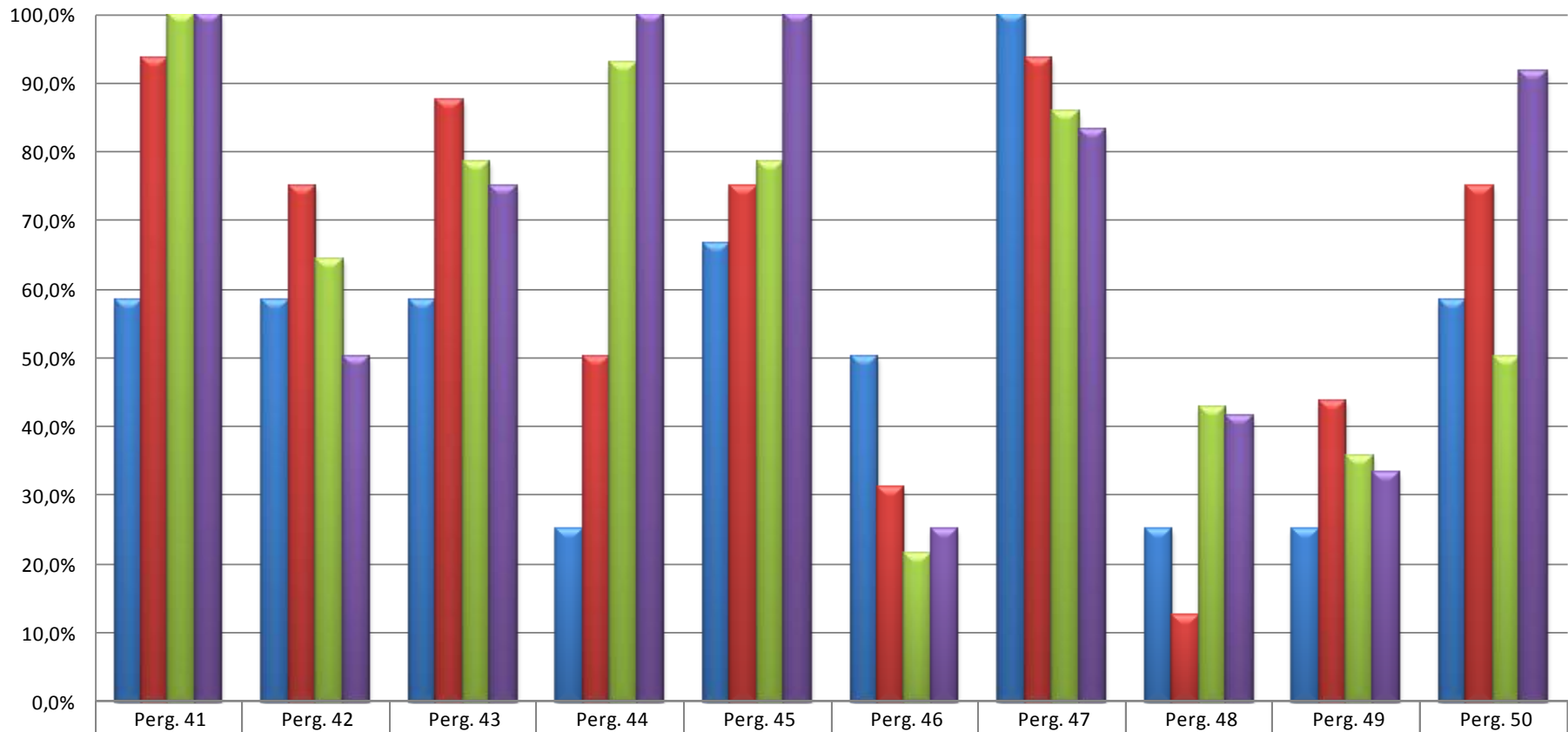


BAIXADA SANTISTA

NUTRIÇÃO

■ 2º Termo	16,7%	25,0%	16,7%	16,7%	66,7%	58,3%	50,0%	0,0%	33,3%	8,3%
■ 4º Termo	6,3%	25,0%	81,3%	31,3%	43,8%	81,3%	56,3%	0,0%	68,8%	12,5%
■ 6º Termo	35,7%	71,4%	78,6%	64,3%	57,1%	85,7%	92,9%	21,4%	92,9%	14,3%
■ 8º Termo	58,3%	58,3%	100,0%	50,0%	75,0%	100,0%	75,0%	16,7%	75,0%	8,3%

## Prova Progresso 2011 – Acertos por Pergunta



BAIXADA SANTISTA

NUTRIÇÃO

■ 2º Termo	58,3%	58,3%	58,3%	25,0%	66,7%	50,0%	100,0%	25,0%	25,0%	58,3%
■ 4º Termo	93,8%	75,0%	87,5%	50,0%	75,0%	31,3%	93,8%	12,5%	43,8%	75,0%
■ 6º Termo	100,0%	64,3%	78,6%	92,9%	78,6%	21,4%	85,7%	42,9%	35,7%	50,0%
■ 8º Termo	100,0%	50,0%	75,0%	100,0%	100,0%	25,0%	83,3%	41,7%	33,3%	91,7%